

31/05/2016

**Informações Gerais**

AETQ (Administrador Estatutário Tecnicamente Qualificado) Marcos Anderson Treitinger  
Custodia e Controladoria Itaú Unibanco  
Consultoria de Risco dos Investimentos Aditus  
Auditor Independente Exacto Auditoria S/S  
Total dos Investimentos (R\$) 673.967.749,37

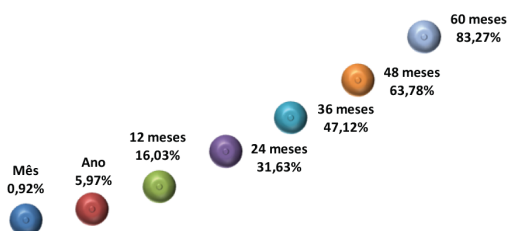
**Comentário Mensal**

Selic: A última reunião do Comitê de Política Monetária do Banco Central do Brasil – COPOM, foi realizada em 27/04/2016 e a decisão foi pela manutenção da meta da taxa de juros básicos da economia, taxa Selic, em 14,25% ao ano. O próximo encontro do Comitê ocorrerá em 08/06/2016 e a decisão que o mercado financeiro espera é de manutenção no atual patamar, conforme revela a pesquisa “Focus” realizada pelo Banco Central do Brasil junto a Consultorias e Instituições Financeiras, semanalmente, e divulgada ao público em 06/06/2016. Inflação: A mesma pesquisa “Focus” indica que os pesquisados acreditam em inflação, medida pelo IPCA, para 2016, em 7,12%, um pouco pior do que a estimativa de quatro semanas atrás que era de 7,00%. PIB: Para o Produto Interno Bruto (PIB) Brasileiro a maioria dos pesquisados acredita em retração de -3,71%, número um pouco melhor do que o divulgado na pesquisa realizada a quatro semanas atrás que era de queda do PIB de -3,86%. A variação do IPCA no mês de maio ficou em 0,78% e o acumulado nos últimos 12 meses está em 9,32%.

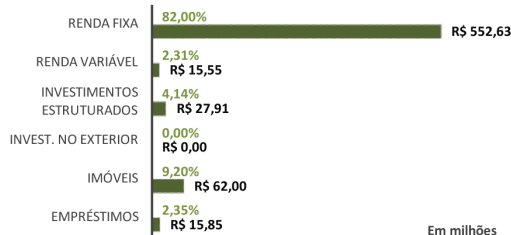
**Histórico de Rentabilidade do Plano**

Ano	Jan	Fev	Mar	Abr	Mai	Jun	Jul	Ago	Set	Out	Nov	Dez	Ano
2010	0,51%	0,84%	1,11%	0,55%	0,18%	0,82%	0,92%	0,87%	1,31%	0,90%	0,96%	1,14%	10,59%
2011	1,01%	1,05%	1,06%	1,27%	0,94%	0,75%	0,76%	0,84%	0,92%	1,18%	0,92%	1,28%	12,66%
2012	1,27%	0,97%	0,90%	0,85%	0,66%	0,73%	1,03%	1,10%	0,84%	1,65%	1,42%	1,66%	13,89%
2013	0,78%	0,34%	0,00%	1,04%	0,20%	-0,71%	0,88%	0,04%	1,14%	1,40%	1,05%	2,83%	9,32%
2014	0,05%	0,87%	1,53%	1,26%	0,88%	0,87%	0,70%	0,91%	0,54%	1,34%	1,24%	0,95%	11,71%
2015	1,02%	1,33%	1,54%	1,35%	0,88%	1,12%	1,13%	0,60%	1,38%	1,73%	1,75%	1,42%	16,38%
2016	1,35%	1,37%	1,22%	0,98%	0,92%								5,97%

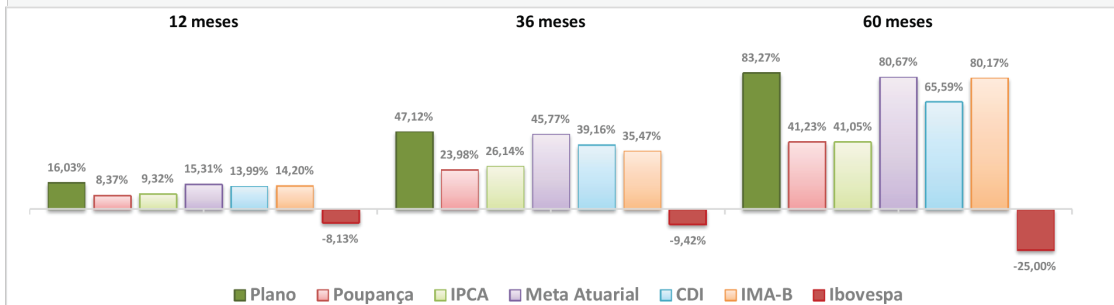
**Rentabilidade do Plano**



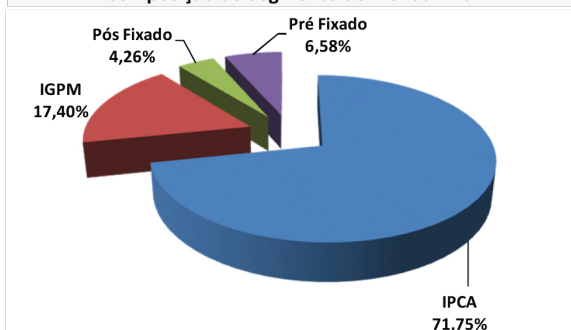
**Composição da Carteira**



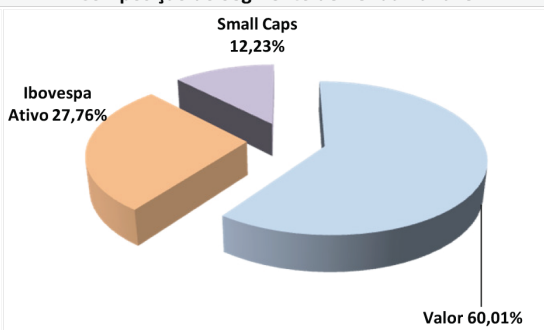
**Rentabilidade do Plano X Indicadores**



**Composição do Segmento de Renda Fixa**



**Composição do Segmento de Renda Variável**



\* Os investimentos não contam com qualquer garantia da Fundação Codesc de Seguridade Social - FUSESC, das empresas patrocinadoras, dos gestores, de qualquer mecanismo de seguro ou, ainda, do Fundo Garantidor de Créditos (FGC).  
\* Este boletim tem caráter meramente informativo, não podendo ser distribuído, reproduzido ou copiado sem a expressa concordância da Fundação Codesc de Seguridade Social FUSESC. Apesar de zelar pela exatidão dos dados, a FUSESC não se responsabiliza pela total precisão das informações que poderão, eventualmente, estar incompletas, resumidas ou sofrer alterações a qualquer momento.

Para a avaliação da rentabilidade é recomendável a análise de longo prazo.  
\* A rentabilidade acima é aplicável exclusivamente aos participantes e assistidos do Plano de Benefícios em percentual de saldo de conta.  
\* É recomendável a leitura cuidadosa do Regulamento do Plano de Benefícios e da Política de Investimentos.  
\* A rentabilidade obtida no passado não representa garantia de rentabilidade futura.  
\* A rentabilidade e o saldo de conta podem ser influenciados pela opção tributária, pela conversão em benefício ou ainda pela opção por um dos institutos da Lei Complementar nº 109/01.