

31/12/2016

Informações Gerais

AETQ (Administrador Estatutário Tecnicamente Qualificado)	Marcos Anderson Treitinger
Custodia e Controladoria	Itaú Unibanco
Consultoria de Risco dos Investimentos	Aditus
Auditor Independente	Exacto Auditoria S/S
Total dos Investimentos (R\$)	678.826.098,00

Comentário Mensal

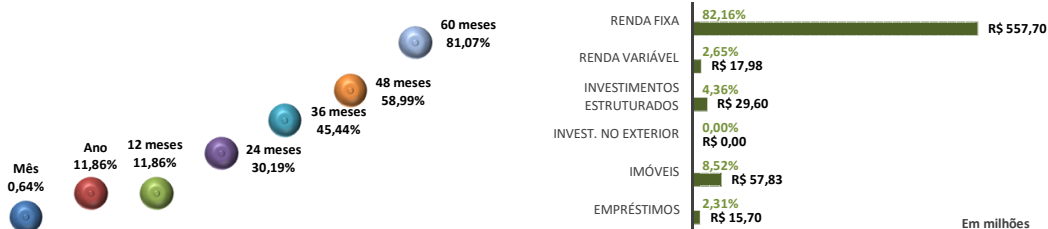
O mês de dezembro teve 22 dias úteis e com isso a taxa de juros Selic registrou variação 1,12%. O IMA-B, índice de referência para as aplicações em títulos públicos lastreados em Notas do Tesouro Nacional, "série b" - NTN-b - registrou variação positiva de 2,91%. O IRF-m, índice de referência para as aplicações em títulos públicos pré-fixados lastreados em Letras do Tesouro Nacional (LTN) e em Notas do Tesouro Nacional, "série f" (NTN-f) teve variação positiva de 1,84%. O Ibovespa fechou em queda de -2,71% e o real se valorizou 4,05% frente ao dólar. O INPC foi de 0,14% em dezembro, acumulando 6,58 em 2016, já o IPCA, índice oficial utilizado pelo Governo, foi de 0,30%, acumulando 6,29% em 2016. A rentabilidade anual do plano ficou dentro do esperado sem gerar riscos adicionais aos investimentos, mesmo com as incertezas nos campos político e econômico que se refletiram nos preços dos ativos. Neste último quadrimestre de 2016 a Fusesc concluiu as reavaliações de todos os imóveis da carteira, em atendimento a Legislação vigente e a Política de Investimentos, que prevê reavaliações anuais. Observa-se, através dos laudos de avaliações em nosso poder, concomitantemente ao elevado grau de vacância dos imóveis destinados a renda (locações) uma rentabilidade negativa neste segmento de investimentos da ordem de -1,69% representando - 0,13% na cota consolidada de dezembro/16.

Histórico de Rentabilidade do Plano

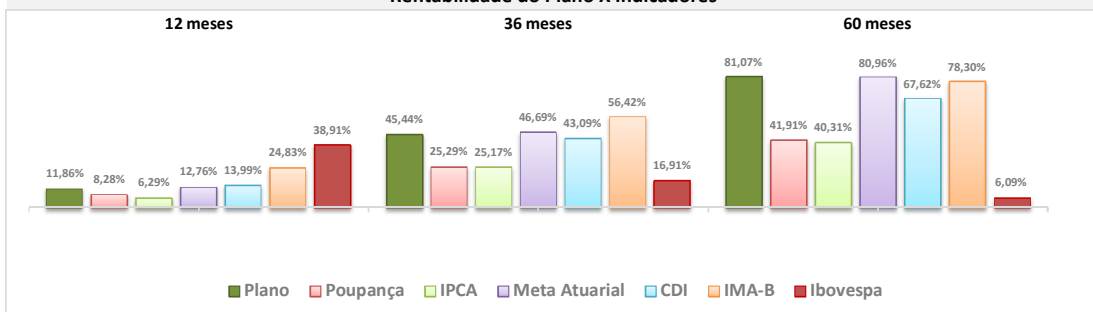
Ano	Jan	Fev	Mar	Abr	Mai	Jun	Jul	Ago	Set	Out	Nov	Dez	Ano
2010	0,51%	0,84%	1,11%	0,55%	0,18%	0,82%	0,92%	0,87%	1,31%	0,90%	0,96%	1,14%	10,59%
2011	1,01%	1,05%	1,06%	1,27%	0,94%	0,75%	0,76%	0,84%	0,92%	1,18%	0,92%	1,28%	12,66%
2012	1,27%	0,97%	0,90%	0,85%	0,66%	0,73%	1,03%	1,10%	0,84%	1,65%	1,42%	1,66%	13,89%
2013	0,78%	0,34%	0,00%	1,04%	0,20%	-0,71%	0,88%	0,04%	1,14%	1,40%	1,05%	2,83%	9,32%
2014	0,05%	0,87%	1,53%	1,26%	0,88%	0,87%	0,70%	0,91%	0,54%	1,34%	1,24%	0,95%	11,71%
2015	1,02%	1,33%	1,54%	1,35%	0,88%	1,12%	1,13%	0,60%	1,38%	1,73%	1,75%	1,42%	16,38%
2016	1,35%	1,37%	1,22%	0,98%	0,92%	1,25%	1,04%	0,90%	0,61%	0,70%	0,29%	0,64%	11,86%

Rentabilidade do Plano

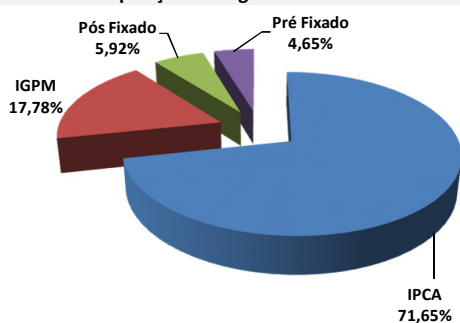
Composição da Carteira



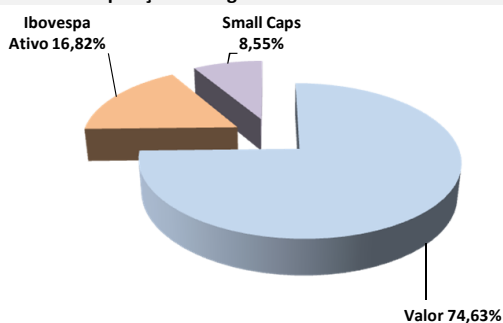
Rentabilidade do Plano X Indicadores



Composição do Segmento de Renda Fixa



Composição do Segmento de Renda Variável



*Os investimentos não contam com qualquer garantia da Fundação Codesc de Seguridade Social - FUSESC, das empresas patrocinadoras, dos gestores, de qualquer mecanismo de seguro ou, ainda, do Fundo Garantidor de Créditos (FGC).
* Este boletim tem caráter meramente informativo, não podendo ser distribuído, reproduzido ou copiado sem a expressa concordância da Fundação Codesc de Seguridade Social FUSESC. Apesar de zelar pela exatidão dos dados, a FUSESC não se responsabiliza pela total precisão das informações que poderão, eventualmente, estar incompletas, resumidas ou sofrer alterações a qualquer momento.

Para a avaliação da rentabilidade é recomendável a análise de longo prazo.
*A rentabilidade acima é aplicável exclusivamente aos participantes e assistidos do Plano de Benefícios em percentual de saldo de conta.
*É recomendável a leitura cuidadosa do Regulamento do Plano de Benefícios e da Política de Investimentos.
*A rentabilidade obtida no passado não representa garantia de rentabilidade futura.
*A rentabilidade e o saldo de conta podem ser influenciados pela opção tributária, pela conversão em benefício ou ainda pela opção por um dos institutos da Lei Complementar nº 109/01.