

## MULTIFUTURO I

31/8/2014

### Gestão de Recursos do Plano

A gestão de recursos do plano tem como objetivo alcançar os melhores resultados mediante a utilização de estratégias de alocação dos recursos financeiros em classes de ativos e fundos de investimento de médio e longo prazos, visando manter o equilíbrio atuarial, observando os princípios de segurança, rentabilidade, governança, solvência, liquidez e transparência, sempre em conformidade com a legislação vigente e a política de investimentos.

### Informações Gerais

Nome do Plano	Plano de Benefícios Multifuturo I
Nº Participantes e Assistidos	5.883
CNPB	2002000638
AETQ	Marcos Anderson Treitinger
ARPB	Bruno José Bleil
Atuário Responsável	Mirador Assessoria Atuarial Ltda
Custodiante	Itaú Unibanco
Controladoria	Itaú Unibanco
Auditor Independente	Exacto Auditoria S/S
Administrador do Plano	Fusesc
Tipo de Plano	Contribuição Variável (CV)
Meta Atuarial	INPC + 5% ao ano
Início do Plano	1/6/2002
Patrimônio do Plano (R\$)	947.293.448,14
Tx Adm. (Participantes e Patroc.)	0,33% sobre o salário de participação
Tx Adm. (Assistidos % e prazo certo)	1% sobre o benefício
Tx Adm. (Assistido Vitalício)	1% sobre o benefício
Tx de Benefício de Risco	0,83% sobre salário de participação

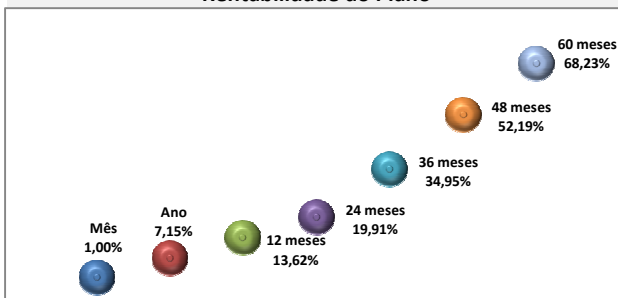
### Comentário

Em agosto, os mercados financeiros brasileiros foram influenciados pela entrada de capital externo. Com fluxo positivo de dólares cuja cifra atingiu R\$ 1,9 bilhões, o índice BOVESPA teve variação positiva de 9,78%, com influência direta das pesquisas para Presidente da República. O fluxo também se mostrou positivo nos mercados de renda fixa, principalmente os direcionados a aquisição de títulos públicos federais. No mês a taxa de juros Selic fechou em 0,87% e o real se valorizou 1,23% em relação ao dólar americano. A inflação no Brasil caiu levemente, mas se mantém próxima do teto da meta de 6,50% (IPCA). Do lado internacional, persistem ainda os conflitos entre Israel e Palestina e entre Ucrânia e Rússia que, longe de ter uma solução definitiva, adicionam volatilidade aos mercados financeiros globais.

### Histórico de Rentabilidade do Plano

Ano	Jan	Fev	Mar	Abr	Mai	Jun	Jul	Ago	Set	Out	Nov	Dez	Ano
2010	0,52%	0,85%	1,11%	0,56%	0,20%	0,83%	0,92%	0,86%	1,31%	0,90%	0,98%	1,14%	10,66%
2011	1,02%	1,06%	1,07%	1,27%	0,95%	0,76%	0,77%	0,85%	0,92%	1,20%	0,93%	1,29%	12,78%
2012	1,26%	0,97%	0,90%	0,86%	0,59%	0,78%	1,09%	1,09%	0,83%	1,63%	1,41%	1,87%	14,11%
2013	0,61%	0,07%	-0,48%	1,21%	-0,51%	-1,82%	0,88%	-0,24%	1,37%	1,70%	0,37%	2,47%	5,71%
2014	-0,72%	0,92%	1,80%	1,32%	0,90%	1,01%	0,72%	1,00%					7,15%

### Rentabilidade do Plano

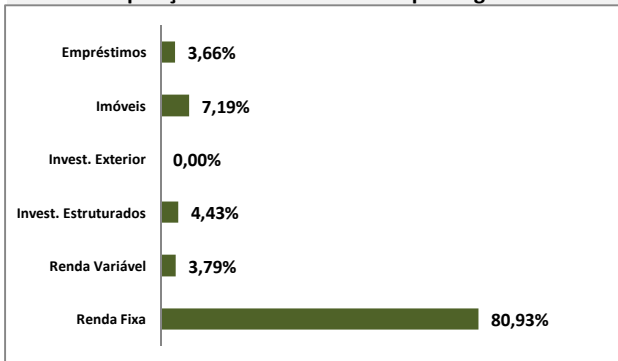


### Tabela Rentabilidades no Período

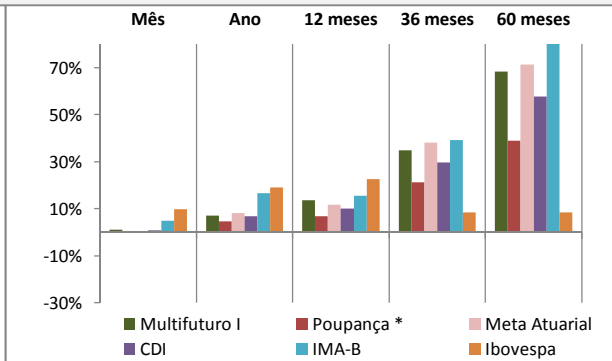
Período	Mês	Ano	12	36	60
			meses	meses	meses
Multifuturo I	1,00%	7,15%	13,62%	34,95%	68,23%
Poupança *	0,56%	4,59%	6,88%	21,23%	38,88%
Meta Atuarial	0,54%	8,13%	11,66%	37,98%	71,17%
CDI	0,86%	6,88%	10,11%	29,74%	57,63%
IMA-B	4,82%	16,65%	15,42%	39,10%	83,78%
Ibovespa	9,78%	18,97%	22,53%	8,46%	8,46%

\* Variação da poupança considerando a regra de rentabilidade de 0,50% + TR

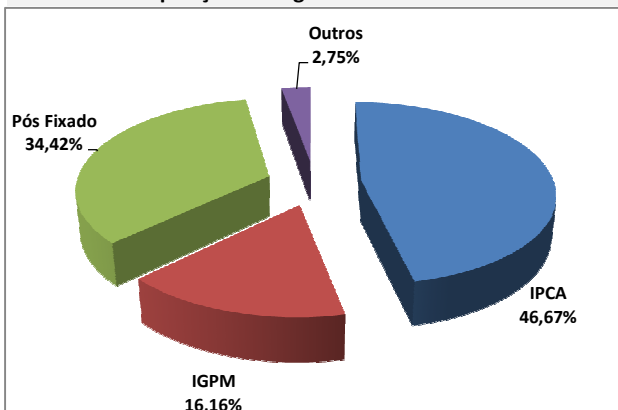
### Composição da Carteira do Plano por Segmento



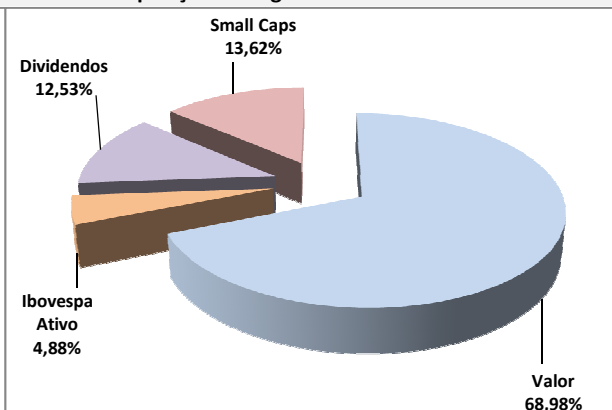
### Rentabilidade do Plano X Indicadores



### Composição do Segmento de Renda Fixa



### Composição do Segmento de Renda Variável



\*Os investimentos não contam com qualquer garantia da Fundação Codesc de Seguridade Social - FUSESC, das empresas patrocinadoras, dos gestores, de qualquer mecanismo de seguro ou, ainda, do Fundo Garantidor de Créditos (FGC).  
\* Este boletim tem caráter meramente informativo, não podendo ser distribuído, reproduzido ou copiado sem a expressa concordância da Fundação Codesc de Seguridade Social FUSESC. Apesar de zelar pela exatidão dos dados, a FUSESC não se responsabiliza pela total precisão das informações que poderão, eventualmente, estar incompletas, resumidas ou sofrer alterações a qualquer momento.

Para a avaliação da rentabilidade é recomendável a análise de longo prazo.  
\*A rentabilidade acima é aplicável exclusivamente aos participantes e assistidos do Plano de Benefícios em percentual de saldo de conta.  
\*É recomendável a leitura cuidadosa do Regulamento do Plano de Benefícios e da Política de Investimentos.  
\*A rentabilidade obtida no passado não representa garantia de rentabilidade futura.  
\*A rentabilidade e o saldo de conta podem ser influenciados pela opção tributária, pela conversão em benefício ou ainda pela opção por um dos institutos da Lei Complementar nº 109/01.