

## MULTIFUTURO II

31/7/2014

### Gestão de Recursos do Plano

A gestão de recursos do plano tem como objetivo alcançar os melhores resultados mediante a utilização de estratégias de alocação dos recursos financeiros em classes de ativos e fundos de investimento de médio e longo prazos, visando manter o equilíbrio atuarial, observando os princípios de segurança, rentabilidade, governança, solvência, liquidez e transparência, sempre em conformidade com a legislação vigente e a política de investimentos.

### Informações Gerais

Nome do Plano	Plano de Benefícios Multifuturo II
Nº Participantes e Assistidos	452
CNPB	2002004692
AETQ	Marcos Anderson Treitinger
ARPB	Bruno José Bleil
Atuário Responsável	Vesting
Custodiante	Itaú Unibanco
Controlador	Itaú Unibanco
Auditor Independente	Exacto Auditoria S/S
Administrador do Plano	Fusesc
Tipo de Plano	Contribuição Variável (CV)
Meta Atuarial	INPC + 5% ao ano
Início do Plano	1/1/2003
Patrimônio do Plano (R\$)	201.162.610,10
Tx Adm. (Participantes e Patroc.)	0,33% sobre o salário de participação
Tx Adm. (Assistidos % e prazo certo)	1% sobre o benefício
Tx Adm. (Assistido Vitalício)	1% sobre o benefício
Tx de Benefício de Risco	1,64% sobre salário de participação

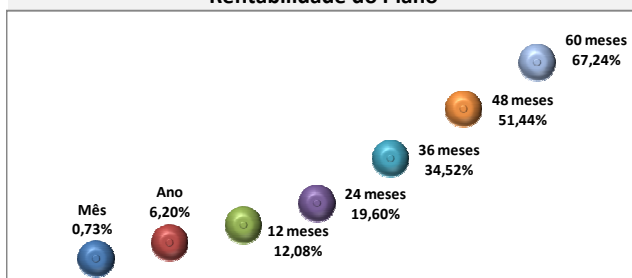
### Comentário

No Brasil, o COPOM divulgou em 24/07/14, a ata da reunião de julho, reforçando a idéia de manutenção da selic em 11% ao ano, sem viés. No segmento de renda fixa, o ima-b se valorizou 1,13% no mês, em função do fechamento da curva de juros, alicerçada pelo desaquecimento da economia brasileira com reflexo no IPCA, que ficou em 0,01% em julho. Na renda variável, destaque para a valorização de 5% do Ibovespa, impulsionado principalmente pelo fluxo positivo de capital estrangeiro. Do lado internacional dois eventos tiveram destaque no mês, a decisão do Banco central americano de reduzir os estímulos a sua economia e os conflitos na europa e faixa de gaza, ambos distantes de solução definitiva, agregando riscos geopolíticos que afetam diretamente o comportamento dos mercados financeiros globais.

### Histórico de Rentabilidade do Plano

Ano	Jan	Fev	Mar	Abr	Mai	Jun	Jul	Ago	Set	Out	Nov	Dez	Ano
2010	0,52%	0,82%	1,08%	0,56%	0,25%	0,80%	0,92%	0,85%	1,29%	0,87%	0,92%	1,12%	10,47%
2011	0,98%	1,03%	1,05%	1,25%	0,95%	0,78%	0,82%	0,88%	0,94%	1,18%	0,94%	1,18%	12,66%
2012	1,22%	0,95%	0,91%	0,89%	0,72%	0,89%	1,11%	1,09%	0,85%	1,65%	1,35%	1,85%	14,34%
2013	0,61%	0,06%	-0,46%	1,23%	-0,66%	-1,91%	0,92%	-0,29%	1,37%	1,69%	0,16%	2,52%	5,28%
2014	-0,68%	0,92%	1,82%	1,35%	0,91%	1,01%	0,73%						6,20%

### Rentabilidade do Plano

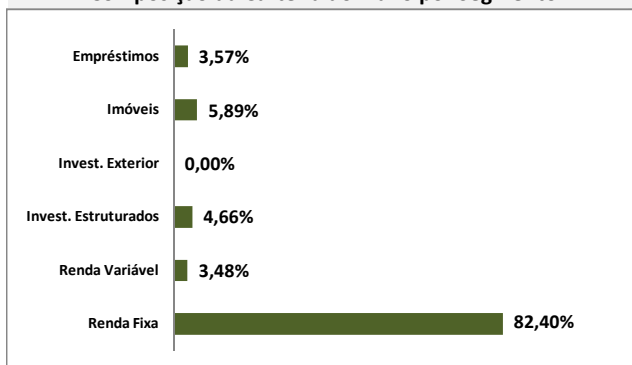


### Tabela Rentabilidades no Período

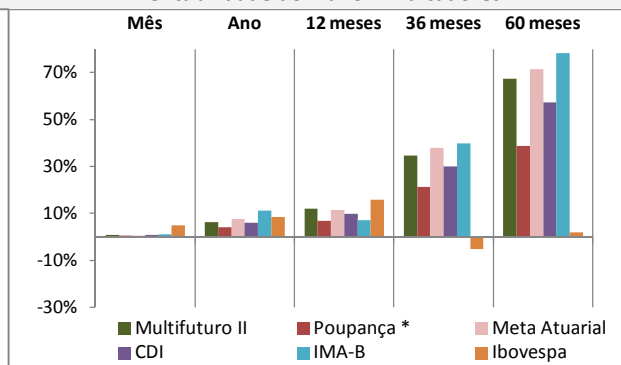
Período	Mês	Ano	12 meses	36 meses	60 meses
Multifuturo II	0,73%	6,20%	12,08%	34,52%	67,24%
Poupança *	0,61%	4,01%	6,81%	21,41%	38,82%
Meta Atuarial	0,67%	7,55%	11,37%	37,81%	71,47%
CDI	0,94%	5,97%	9,94%	30,01%	57,36%
IMA-B	1,13%	11,29%	7,23%	39,91%	78,30%
Ibovespa	5,00%	8,37%	15,72%	-5,12%	1,91%

\* Variação da poupança considerando a regra de rentabilidade 0,50% + TR

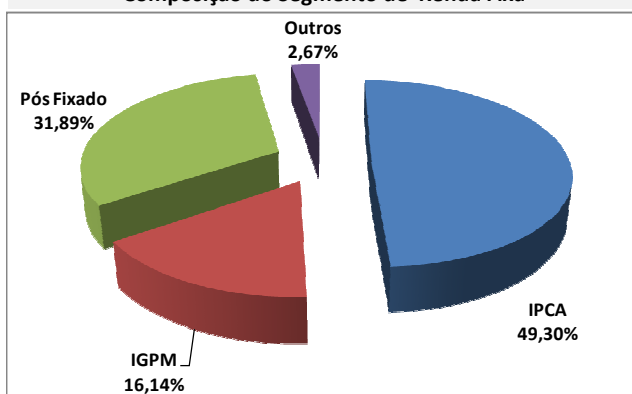
### Composição da Carteira do Plano por Segmento



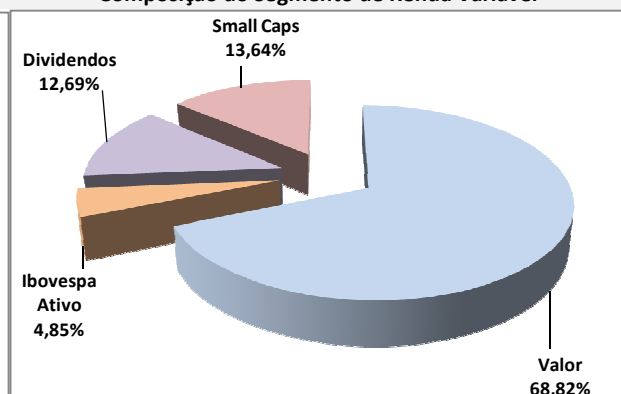
### Rentabilidade do Plano X Indicadores



### Composição do Segmento de Renda Fixa



### Composição do Segmento de Renda Variável



\* Os investimentos não contam com qualquer garantia da Fundação Codecs de Seguranca Social - FUSESC, das empresas patrocinadoras, dos gestores, de qualquer mecanismo de seguro ou, ainda, do Fundo Garantidor de Crditos (FGC).  
\* Este boletim tem carter meramente informativo, no podendo ser distribuído, reproduzido ou copiado sem a expressa concordncia da Fundao Codecs de Seguranca Social FUSESC. Apesar de zelar pela exatido dos dados, a FUSESC no se responsabiliza pela total preciso das informaes que podero, eventualmente, estar incompletas, resumidas ou sofrer alteraes a qualquer momento.

Para a avaliao da rentabilidade  recomendvel a anlise de longo prazo.  
\* A rentabilidade acima  aplicvel exclusivamente aos participantes e assistidos do Plano de Benefícios em percentual de saldo de conta.  
\*  recomendvel a leitura cuidadosa do Regulamento do Plano de Benefícios e da Poltica de Investimentos.  
\* A rentabilidade obtida no passado no representa garantia de rentabilidade futura.  
\* A rentabilidade e o saldo de conta podem ser influenciados pela opo tributria, pela converso em benefcio ou ainda pela opo por um dos institutos da Lei Complementar no 109/01.