

## BENEFÍCIOS I

31/12/2013

### Gestão de Recursos do Plano

A gestão de recursos do plano tem como objetivo alcançar os melhores resultados mediante a utilização de estratégias de alocação dos recursos financeiros em classes de ativos e fundos de investimento de médio e longo prazos, visando manter o equilíbrio atuarial, observando os princípios de segurança, rentabilidade, governança, solvência, liquidez e transparência, sempre em conformidade com a legislação vigente e a política de investimentos.

### Informações Gerais

Nome do Plano	Plano de Benefícios I
Nº Participantes e Assistidos	1.459
CNPB	1979002665
AETQ	Marcos Anderson Treitinger
ARPB	Bruno José Bleil
Custodiante	Itaú Unibanco
Controlador	Itaú Unibanco
Auditor Independente	Exacto Auditoria S/S
Administrador do Plano	FuseSC
Tipo de Plano	Contribuição Variável (CV)
Meta Atuarial	INPC + 5% ao ano
Início do Plano	11/5/1978
Patrimônio Atual (R\$)	591.627.521,64
Tx Adm. (Participantes)	5% sobre a contribuição
Tx Adm. (Assistidos % saldo conta)	1% sobre o benefício
Tx Adm. (Assistido Vitalício)	0,5% sobre o benefício

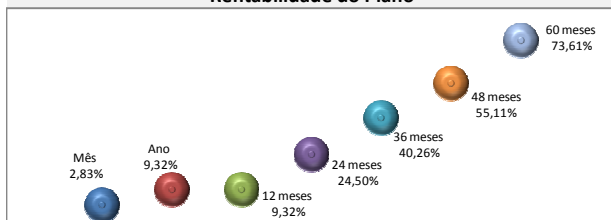
### Comentário

O ano de 2013 foi marcado pela forte desvalorização dos títulos indexados a inflação em função da elevação da taxa básica de juros pelo Banco Central (reflexo nos papéis com marcação a mercado). Aliado a isto, o principal índice de renda variável brasileiro (IBOVESPA) terminou o exercício no campo negativo. O destaque positivo do ano de 2013 foi a gestão da carteira de imóveis.

### Histórico de Rentabilidade do Plano

Ano	Jan	Fev	Mar	Abr	Mai	Jun	Jul	Ago	Set	Out	Nov	Dez	Ano
2010	0,51%	0,84%	1,11%	0,55%	0,18%	0,82%	0,92%	0,87%	1,31%	0,90%	0,96%	1,14%	<b>10,59%</b>
2011	1,01%	1,05%	1,06%	1,27%	0,94%	0,75%	0,76%	0,84%	0,92%	1,18%	0,92%	1,28%	<b>12,66%</b>
2012	1,27%	0,97%	0,90%	0,85%	0,66%	0,73%	1,03%	1,10%	0,84%	1,65%	1,42%	1,66%	<b>13,89%</b>
2013	0,78%	0,34%	0,00%	1,04%	0,20%	<b>-0,71%</b>	0,88%	0,04%	1,14%	1,40%	1,05%	2,83%	<b>9,32%</b>

### Rentabilidade do Plano

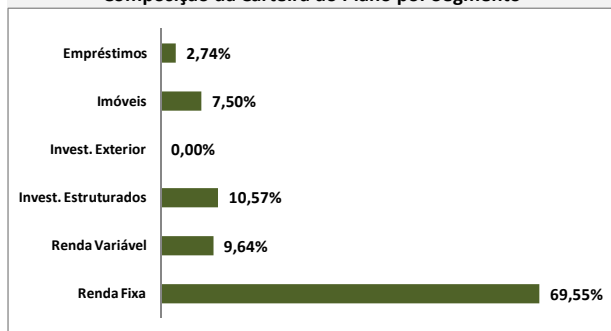


### Tabela Rentabilidades no Período

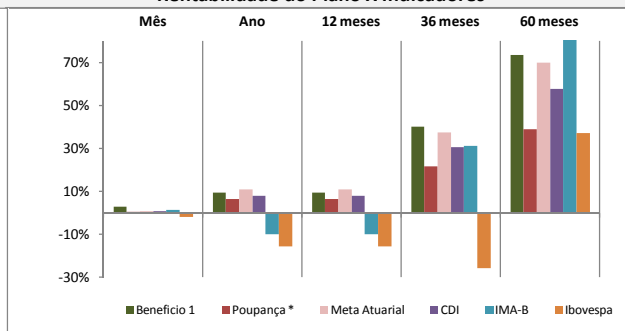
Período	Mês	Ano	12 meses	36 meses	60 meses
Benefício 1	2,83%	9,32%	9,32%	40,26%	73,61%
Poupança *	0,55%	6,37%	6,37%	21,70%	39,09%
Meta Atuarial	0,95%	10,87%	10,87%	37,53%	69,97%
CDI	0,78%	8,06%	8,06%	30,73%	57,65%
IMA-B	1,31%	<b>-10,02%</b>	<b>-10,02%</b>	31,21%	82,67%
Ibovespa	<b>-1,86%</b>	<b>-15,50%</b>	<b>-15,50%</b>	<b>-25,69%</b>	37,13%

\* Variação da poupança considerando a regra de rentabilidade 0,50% + TR

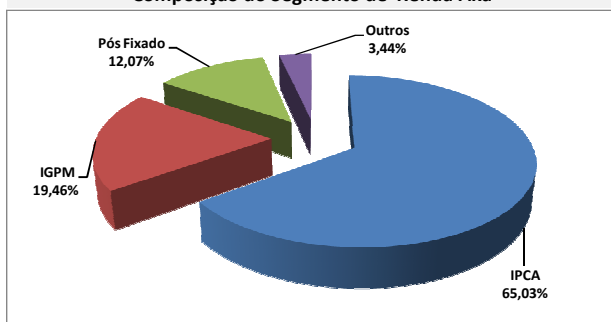
### Composição da Carteira do Plano por Segmento



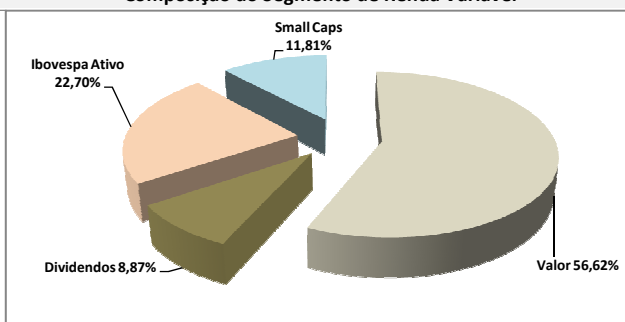
### Rentabilidade do Plano X Indicadores



### Composição do Segmento de Renda Fixa



### Composição do Segmento de Renda Variável



Para a avaliação da rentabilidade é recomendável a análise de longo prazo.

\*A rentabilidade acima é aplicável exclusivamente aos participantes e assistidos do Plano de Benefícios acima referenciado em gozo de benefício por prazo determinado ou percentual de saldo de conta.

\*E recomendável a leitura cuidadosa do Regulamento do Plano de Benefícios e da Política de Investimentos.

\*A rentabilidade obtida no passado não representa garantia de rentabilidade futura.

\*A rentabilidade e o saldo de conta podem ser influenciados pela opção tributária, pela conversão em benefício ou ainda pela opção por um dos institutos da Lei Complementar nº 109/01.

\*Os investimentos não contam com qualquer garantia da Fundação Codesc de Seguridade Social - FUSESC, das empresas Patrocinadoras, dos gestores, de qualquer mecanismo de seguro ou, ainda, do Fundo Garantidor de Créditos (FGC).

\* Este boletim tem caráter meramente informativo, não podendo ser distribuído, reproduzido ou copiado sem a expressa concordância da Fundação Codesc de Seguridade Social FUSESC. Apesar de zelar pela exatidão dos dados, a FUSESC não se responsabiliza pela total precisão das informações que poderão, eventualmente, estar incompletas, resumidas ou sofrer alterações a qualquer momento.