

MULTIFUTURO I
31/1/2014
Gestão de Recursos do Plano

A gestão de recursos do plano tem como objetivo alcançar os melhores resultados mediante a utilização de estratégias de alocação dos recursos financeiros em classes de ativos e fundos de investimento de médio e longo prazos, visando manter o equilíbrio atuarial, observando os princípios de segurança, rentabilidade, governança, solvência, liquidez e transparência, sempre em conformidade com a legislação vigente e a política de investimentos.

Comentário

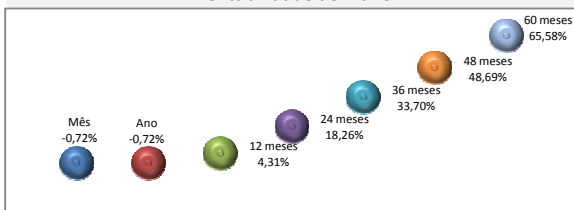
A exemplo de meses anteriores janeiro foi marcado pela alta volatilidade nos mercados financeiros. No segmento de renda fixa podemos destacar o aperto dos juros e a expressiva desvalorização das Notas do Tesouro Nacional, que a preço de mercado significou uma depreciação de -2,55%, conforme medido pelo IMA-B. No segmento de renda variável o movimento seguiu a tendência da renda fixa. O principal índice da bolsa paulista (Ibovespa) se desvalorizou -7,51% e o IBX100 fechou em queda de menos 8,15%, ambos com reflexos diretos nos preços das ações. O real se desvalorizou em 3,57% em relação ao dólar comercial.

Informações Gerais

Nome do Plano	Plano de Benefícios Multifuturo I
Nº Participantes e Assistidos	5.965
CNPB	2002000638
AETQ	Marcos Anderson Treitinger
ARPB	Bruno José Bleil
Atuário Responsável	Vesting
Custodiante	Itaú Unibanco
Controlador	Itaú Unibanco
Auditor Independente	Exacto Auditoria S/S
Administrador do Plano	FuseSC
Tipo de Plano	Contribuição Variável (CV)
Meta Atuarial	INPC + 5% ao ano
Início do Plano	1/6/2002
Patrimônio do Plano (R\$)	907.909.802,31
Tx Adm. (Participantes e Patroc.)	0,33% sobre o salário de participação
Tx Adm. (Assistidos % e prazo certo)	1% sobre o benefício
Tx Adm. (Assistido Vitalício)	1% sobre o benefício
Tx de Benefício de Risco	0,83% sobre salário de participação

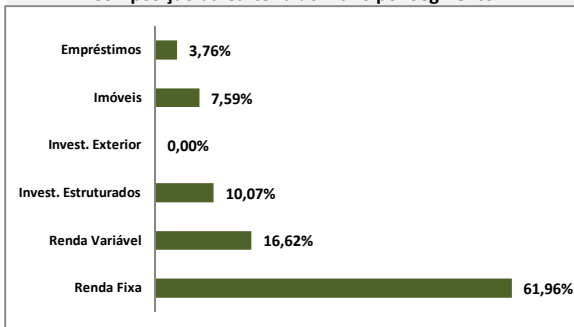
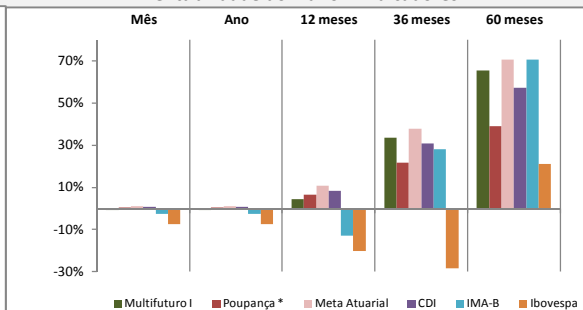
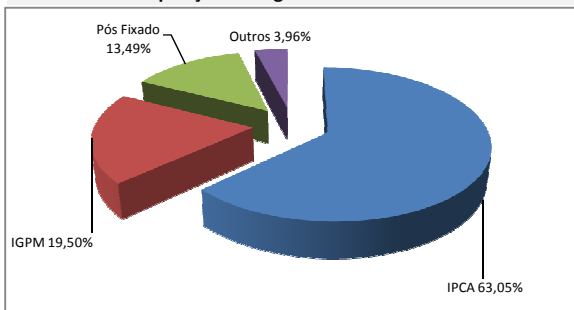
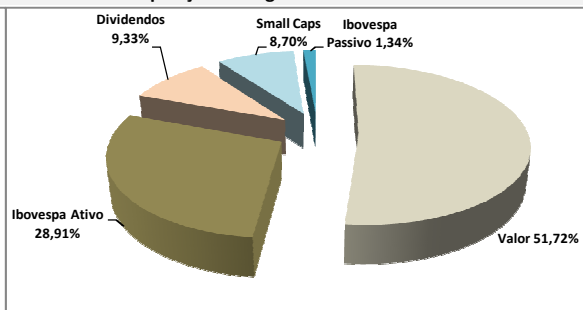
Histórico de Rentabilidade do Plano

Ano	Jan	Fev	Mar	Abr	Mai	Jun	Jul	Ago	Set	Out	Nov	Dez	Ano
2010	0,52%	0,85%	1,11%	0,56%	0,20%	0,83%	0,92%	0,86%	1,31%	0,90%	0,98%	1,14%	10,66%
2011	1,02%	1,06%	1,07%	1,27%	0,95%	0,76%	0,77%	0,85%	0,92%	1,20%	0,93%	1,29%	12,78%
2012	1,26%	0,97%	0,90%	0,86%	0,59%	0,78%	1,09%	1,09%	0,83%	1,63%	1,41%	1,87%	14,11%
2013	0,61%	0,07%	-0,48%	1,21%	-0,51%	-1,82%	0,88%	-0,24%	1,37%	1,70%	0,37%	2,47%	5,71%
2014	-0,72%												-0,72%

Rentabilidade do Plano

Tabela Rentabilidades no Período

Período	Mês	Ano	12 meses	36 meses	60 meses
Multifuturo I	-0,72%	-0,72%	4,31%	33,70%	65,58%
Poupança *	0,59%	0,59%	6,47%	21,72%	38,96%
Meta Atuarial	1,13%	1,13%	10,85%	37,70%	70,56%
CDI	0,84%	0,84%	8,33%	30,70%	57,33%
IMA-B	-2,55%	-2,55%	-12,78%	28,26%	70,65%
Ibovespa	-7,51%	-7,51%	-20,29%	-28,45%	21,19%

* Variação da poupança considerando a regra de rentabilidade 0,50% + TR

Composição da Carteira do Plano por Segmento

Rentabilidade do Plano X Indicadores

Composição do Segmento de Renda Fixa

Composição do Segmento de Renda Variável


Para a avaliação da rentabilidade é recomendável a análise de longo prazo.

* A rentabilidade acima é aplicável exclusivamente aos participantes e assistidos do Plano de Benefícios acima referenciado em gozo de benefício por prazo determinado ou percentual de saldo de conta.

* É recomendável a leitura cuidadosa do Regulamento do Plano de Benefícios e da Política de Investimentos.

* A rentabilidade obtida no passado não representa garantia de rentabilidade futura.

* A rentabilidade e o saldo de conta podem ser influenciados pela opção tributária, pela conversão em benefício ou ainda pela opção por um dos institutos da Lei Complementar nº 109/01.

* Os investimentos não contam com qualquer garantia da Fundação Codesc de Seguridade Social - FUSESC, das empresas Patrocinadoras, dos gestores, de qualquer mecanismo de seguro ou, ainda, do Fundo Garantidor de Créditos (FGC).

* Este boletim tem caráter meramente informativo, não podendo ser distribuído, reproduzido ou copiado sem a expressa concordância da Fundação Codesc de Seguridade Social FUSESC. Apesar de zelar pela exatidão dos dados, a FUSESC não se responsabiliza pela total precisão das informações que poderão, eventualmente, estar incompletas, resumidas ou sofrer alterações a qualquer momento.