

MULTIFUTURO I

30/5/2014

Gestão de Recursos do Plano

A gestão de recursos do plano tem como objetivo alcançar os melhores resultados mediante a utilização de estratégias de alocação dos recursos financeiros em classes de ativos e fundos de investimento de médio e longo prazos, visando manter o equilíbrio atuarial, observando os princípios de segurança, rentabilidade, governança, solvência, liquidez e transparência, sempre em conformidade com a legislação vigente e a política de investimentos.

Informações Gerais

Nome do Plano	Plano de Benefícios Multifuturo I
Nº Participantes e Assistidos	5.917
CNPB	2002000638
AETQ	Marcos Anderson Treitinger
ARPB	Bruno José Bleil
Atuário Responsável	Vesting
Custodiante	Itaú Unibanco
Controlador	Itaú Unibanco
Auditor Independente	Exacto Auditoria S/S
Administrador do Plano	Fusec
Tipo de Plano	Contribuição Variável (CV)
Meta Atuarial	INPC + 5% ao ano
Início do Plano	1/6/2002
Patrimônio do Plano (R\$)	934.138.434,45
Tx Adm. (Participantes e Patroc.)	0,33% sobre o salário de participação
Tx Adm. (Assistidos % e prazo certo)	1% sobre o benefício
Tx Adm. (Assistido Vitalício)	1% sobre o benefício
Tx de Benefício de Risco	0,83% sobre salário de participação

Comentário

No Brasil, o Comitê de Política Monetária, reunido em 28/05/2014 decidiu, por unanimidade manter a taxa básica anual de juros da economia em 11%, rompendo o ciclo de alta iniciado em 04/2013. O ingresso de capital externo para o mercado de títulos públicos provocou valorização desses ativos, com destaque para as NTNbs, exemplo disso foi a valorização de 4,27% do índice que mede sua rentabilidade (IMA-b). O Ibovespa caiu 0,75% no mês, enquanto o risco Brasil caiu 4 pontos, para 142. Do lado internacional o destaque ficou por conta da Economia Norte Americana que apresentou recuo de -1% no 1º trimestre de 2014. O instável cenário internacional e doméstico somado às expectativas de um ano eleitoral geram incertezas no mercado e consequentemente trazem volatilidade aos ativos.

Histórico de Rentabilidade do Plano

Ano	Jan	Fev	Mar	Abr	Mai	Jun	Jul	Ago	Set	Out	Nov	Dez	Ano
2010	0,52%	0,85%	1,11%	0,56%	0,20%	0,83%	0,92%	0,86%	1,31%	0,90%	0,98%	1,14%	10,66%
2011	1,02%	1,06%	1,07%	1,27%	0,95%	0,76%	0,77%	0,85%	0,92%	1,20%	0,93%	1,29%	12,78%
2012	1,26%	0,97%	0,90%	0,86%	0,59%	0,78%	1,09%	1,09%	0,83%	1,63%	1,41%	1,87%	14,11%
2013	0,61%	0,07%	-0,48%	1,21%	-0,51%	-1,82%	0,88%	-0,24%	1,37%	1,70%	0,37%	2,47%	5,71%
2014	-0,72%	0,92%	1,80%	1,32%	0,90%								4,28%

Rentabilidade do Plano

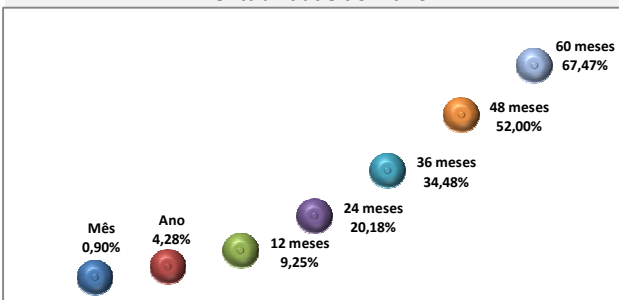
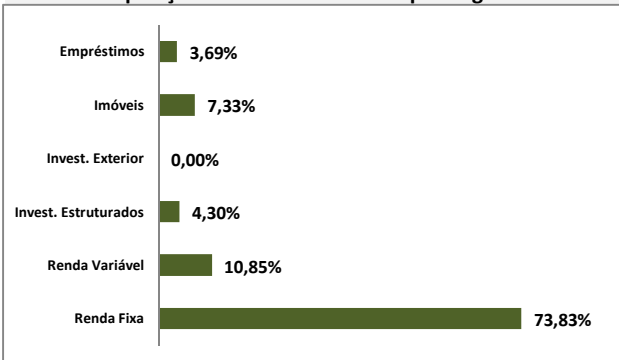


Tabela Rentabilidades no Período

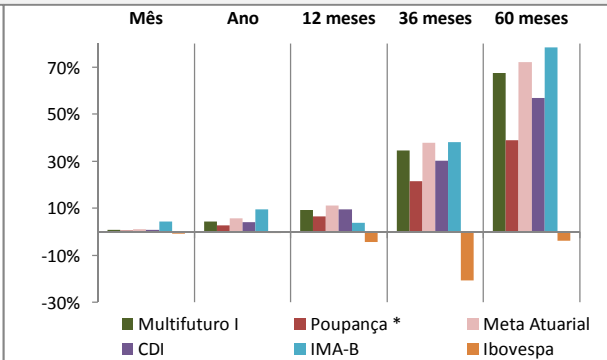
Período	Mês	Ano	12 meses	36 meses	60 meses
Multifuturo I	0,90%	4,28%	9,25%	34,48%	67,47%
Poupança *	0,56%	2,81%	6,67%	21,50%	38,84%
Meta Atuarial	1,19%	5,77%	11,11%	37,71%	72,01%
CDI	0,86%	4,13%	9,43%	30,22%	57,01%
IMA-B	4,27%	9,46%	3,85%	38,13%	78,43%
Ibovespa	-0,76%	-0,53%	-4,25%	-20,72%	-3,71%

* Variação da poupança considerando a regra de rentabilidade de 0,50% + TR

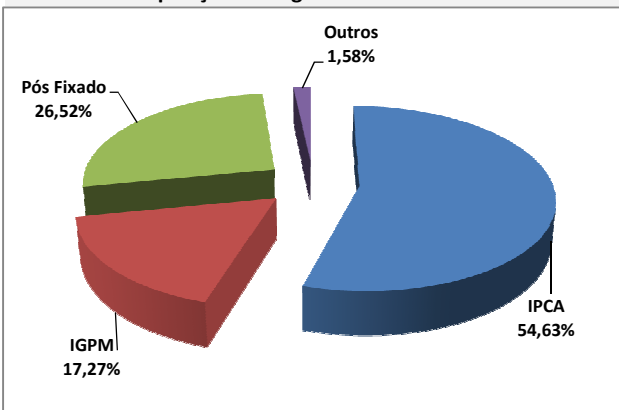
Composição da Carteira do Plano por Segmento



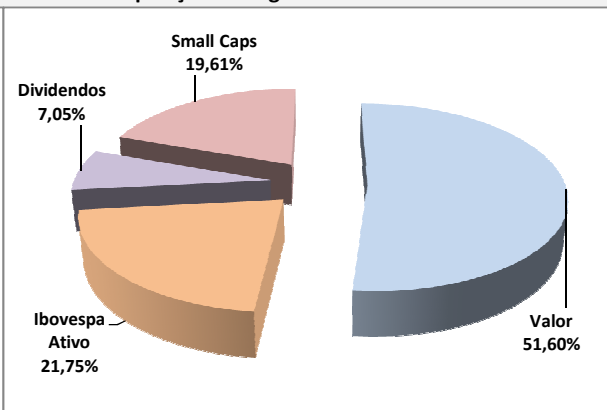
Rentabilidade do Plano X Indicadores



Composição do Segmento de Renda Fixa



Composição do Segmento de Renda Variável



* Os investimentos não contam com qualquer garantia da Fundação Codesc de Seguridade Social - FUSESC, das empresas patrocinadoras, dos gestores, de qualquer mecanismo de seguro ou, ainda, do Fundo Garantidor de Créditos (FGC).
* Este boletim tem caráter meramente informativo, não podendo ser distribuído, reproduzido ou copiado sem a expressa concordância da Fundação Codesc de Seguridade Social FUSESC. Apesar de zelar pela exatidão dos dados, a FUSESC não se responsabiliza pela total precisão das informações que poderão, eventualmente, estar incompletas, resumidas ou sofrer alterações a qualquer momento.

Para a avaliação da rentabilidade é recomendável a análise de longo prazo.
*A rentabilidade acima é aplicável exclusivamente aos participantes e assistidos do Plano de Benefícios em percentual de saldo de conta.
*É recomendável a leitura cuidadosa do Regulamento do Plano de Benefícios e da Política de Investimentos.
*A rentabilidade obtida no passado não representa garantia de rentabilidade futura.
*A rentabilidade e o saldo de conta podem ser influenciados pela opção tributária, pela conversão em benefício ou ainda pela opção por um dos institutos da Lei Complementar nº 109/01.