

## BENEFÍCIOS I

31/03/2015

### Gestão de Recursos do Plano

A gestão de recursos do plano tem como objetivo alcançar os melhores resultados mediante a utilização de estratégias de alocação dos recursos financeiros em classes de ativos e fundos de investimento de médio e longo prazos, visando manter o equilíbrio atuarial, observando os princípios de segurança, rentabilidade, governança, solvência, liquidez e transparência, sempre em conformidade com a legislação vigente e a política de investimentos.

### Comentário

Apesar da inflação mais pressionada no curto prazo, o Comitê de Política Monetária do Banco Central do Brasil (COPOM), mantém avaliação de que "o cenário de convergência da inflação para 4,5% em 2016 tem se fortalecido". Nos três primeiros meses de 2015, o IPCA, acumula 3,83%, nos últimos 12 meses este percentual é de 8,13%, número superior ao teto da meta estabelecida pelo Conselho Monetário Nacional que é de 6,50%. O que mais tem sido utilizado pelo Bacen para controle da inflação é a taxa de juros básica (Juros Selic), atualmente em 12,75% ao ano. Estimativas do mercado indicam novos aumentos na Selic até o final de 2015.

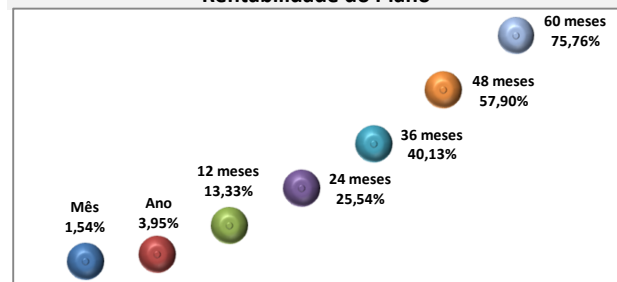
### Informações Gerais

Nome do Plano	Plano de Benefícios I
Nº Participantes e Assistidos	1.441
CNPB	1979002665
AETQ	Marcos Anderson Treitinger
ARPB	Bruno José Bleil
Atuário Responsável	Mirador Assessoria Atuarial Ltda
Custodiante	Itaú Unibanco
Controladoria	Itaú Unibanco
Auditor Independente	Exacto Auditoria S/S
Administrador do Plano	Fusesc
Tipo de Plano	Contribuição Variável (CV)
Meta Atuarial	INPC + 5% ao ano
Início do Plano	11/05/1978
Recursos Garantidores do Plano (RS)	622.062.573,57
Tx Adm. (Participantes)	5% sobre a contribuição
Tx Adm. (Assistidos % saldo conta)	1% sobre o benefício
Tx Adm. (Assistido Vitalício)	0,5% sobre o benefício

### Histórico de Rentabilidade do Plano

Ano	Jan	Fev	Mar	Abr	Mai	Jun	Jul	Ago	Set	Out	Nov	Dez	Ano
2010	0,51%	0,84%	1,11%	0,55%	0,18%	0,82%	0,92%	0,87%	1,31%	0,90%	0,96%	1,14%	10,59%
2011	1,01%	1,05%	1,06%	1,27%	0,94%	0,75%	0,76%	0,84%	0,92%	1,18%	0,92%	1,28%	12,66%
2012	1,27%	0,97%	0,90%	0,85%	0,66%	0,73%	1,03%	1,10%	0,84%	1,65%	1,42%	1,66%	13,89%
2013	0,78%	0,34%	0,00%	1,04%	0,20%	-0,71%	0,88%	0,04%	1,14%	1,40%	1,05%	2,83%	9,32%
2014	0,05%	0,87%	1,53%	1,26%	0,88%	0,87%	0,70%	0,91%	0,54%	1,34%	1,24%	0,95%	11,71%
2015	1,02%	1,33%	1,54%										3,95%

### Rentabilidade do Plano

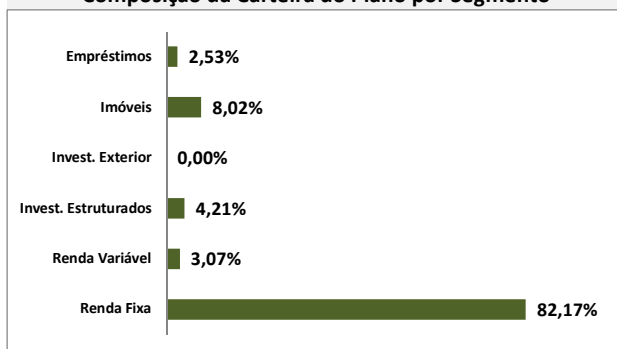


### Tabela Rentabilidades no Período

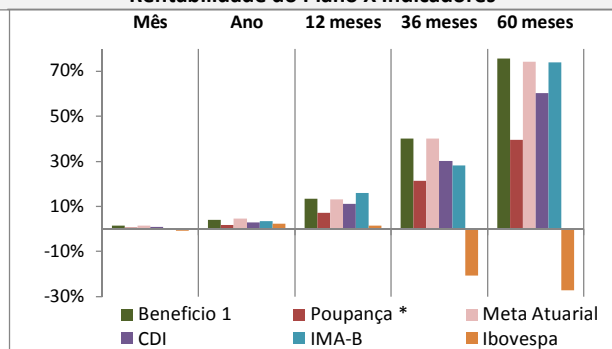
Período	Mês	Ano	12	36	60
			meses	meses	meses
Benefício 1	1,54%	3,95%	13,33%	40,13%	75,76%
Poupança *	0,63%	1,75%	7,14%	21,31%	39,50%
Meta Atuarial	1,57%	4,56%	13,06%	40,28%	74,14%
CDI	1,04%	2,82%	11,27%	30,27%	60,25%
IMA-B	-0,28%	3,39%	16,09%	28,16%	74,05%
Ibovespa	-0,84%	2,30%	1,46%	-20,71%	-27,32%

\* Variação da poupança considerando a regra de rentabilidade 0,50% + TR

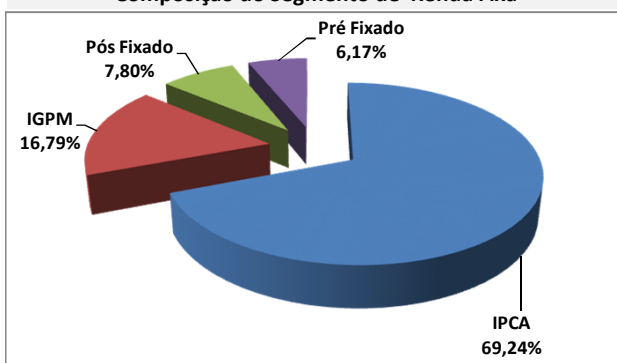
### Composição da Carteira do Plano por Segmento



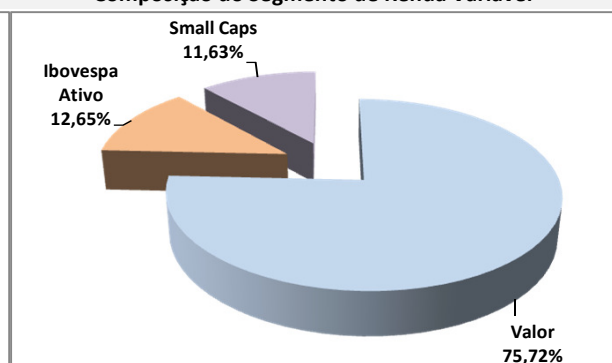
### Rentabilidade do Plano X Indicadores



### Composição do Segmento de Renda Fixa



### Composição do Segmento de Renda Variável



\*Os investimentos não contam com qualquer garantia da Fundação Codesc de Seguradora Social - FUSESC, das empresas patrocinadoras, dos gestores, de qualquer mecanismo de seguro ou, ainda, do Fundo Garantidor de Créditos (FGC).  
\* Este boletim tem caráter meramente informativo, não podendo ser distribuído, reproduzido ou copiado sem a expressa concordância da Fundação Codesc de Seguradora Social FUSESC. Apesar de zelar pela exatidão dos dados, a FUSESC não se responsabiliza pela total precisão das informações que poderão, eventualmente, estar incompletas, resumidas ou sofrer alterações a qualquer momento.

Para a avaliação da rentabilidade é recomendável a análise de longo prazo.  
\*A rentabilidade acima é aplicável exclusivamente aos participantes e assistidos do Plano de Benefícios em percentual de saldo de conta.  
\*É recomendável a leitura cuidadosa do Regulamento do Plano de Benefícios e da Política de Investimentos.  
\*A rentabilidade obtida no passado não representa garantia de rentabilidade futura.  
\*A rentabilidade e o saldo de conta podem ser influenciados pela opção tributária, pela conversão em benefício ou ainda pela opção por um dos institutos da Lei Complementar nº 1.09/01.