

## MULTIFUTURO II

31/05/2015

### Gestão de Recursos do Plano

A gestão de recursos do plano tem como objetivo alcançar os melhores resultados mediante a utilização de estratégias de alocação dos recursos financeiros em classes de ativos e fundos de investimento de médio e longo prazos, visando manter o equilíbrio atuarial, observando os princípios de segurança, rentabilidade, governança, solvência, liquidez e transparência, sempre em conformidade com a legislação vigente e a política de investimentos.

### Comentário

O mês de maio foi marcado por notícias de medidas de ajustes fiscais nas contas do Governo Federal, fazendo que o mercado financeiro mantivesse certa cautela. A inércia da inflação, apesar de todos os esforços monetários e o início do período conhecido pela sazonalidade benigna da inflação, oriunda principalmente pela tradicional redução dos preços de commodities que segue ao longo do inverno, ainda mantém-se com expectativas acima dos níveis desejados. Por conta disso o COPOM, em reunião realizada em 03/06/2015, elevou mais uma vez a meta para a taxa básica de juros em 0,50%a.a., chegando a 13,75%a.a. A estratégia de investimentos adotada pela Fusesc, conforme consta na Política de Investimentos, vem produzindo os resultados esperados.

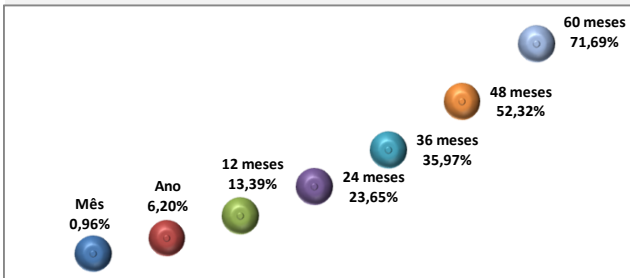
### Informações Gerais

Nome do Plano	Plano de Benefícios Multifuturo II
Nº Participantes e Assistidos	452
CNPB	2002004692
AETQ	Marcos Anderson Treitinger
ARPB	Aroldo Benjamin Ouriques Filho
Atuário Responsável	Mirador Assessoria Atuarial Ltda
Custodiante	Itaú Unibanco
Controladoria	Itaú Unibanco
Auditor Independente	Exacto Auditoria S/S
Administrador do Plano	Fusesc
Tipo de Plano	Contribuição Variável (CV)
Meta Atuarial	INPC + 5% ao ano
Início do Plano	01/01/2003
Recursos Garantidores do Plano (R\$)	220.280.219,09
Tx Adm. (Participantes e Patroc.)	0,33% sobre o salário de participação
Tx Adm (Assistidos % e prazo certo)	1% sobre o benefício
Tx Adm (Assistido Vitalício)	1% sobre o benefício
Tx de Benefício de Risco	1,76% sobre salário de participação

### Histórico de Rentabilidade do Plano

Ano	Jan	Fev	Mar	Abr	Mai	Jun	Jul	Ago	Set	Out	Nov	Dez	Ano
2010	0,52%	0,82%	1,08%	0,56%	0,25%	0,80%	0,92%	0,85%	1,29%	0,87%	0,92%	1,12%	10,47%
2011	0,98%	1,03%	1,05%	1,25%	0,95%	0,78%	0,82%	0,88%	0,94%	1,18%	0,94%	1,18%	12,66%
2012	1,22%	0,95%	0,91%	0,89%	0,72%	0,89%	1,11%	1,09%	0,85%	1,65%	1,35%	1,85%	14,34%
2013	0,61%	0,06%	-0,46%	1,23%	-0,66%	-1,91%	0,92%	-0,29%	1,37%	1,69%	0,16%	2,52%	5,28%
2014	-0,68%	0,92%	1,82%	1,35%	0,91%	1,01%	0,73%	0,99%	0,51%	1,26%	1,21%	0,88%	11,44%
2015	1,04%	1,26%	1,48%	1,31%	0,96%								6,20%

### Rentabilidade do Plano

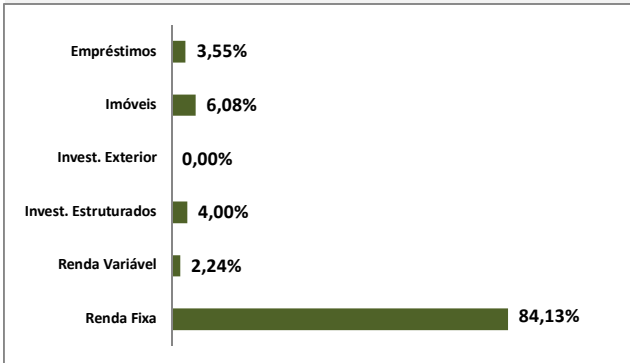


### Tabela Rentabilidades no Período

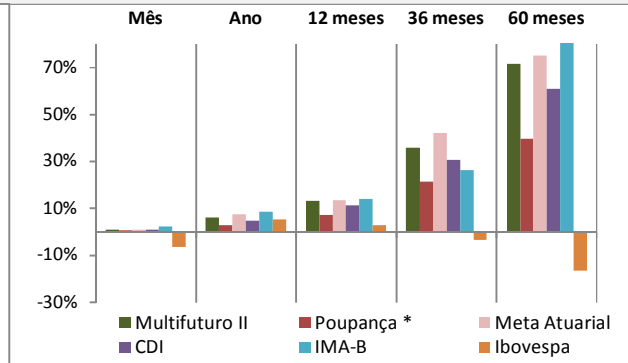
Período	Mês	Ano	12 meses	36 meses	60 meses
Multifuturo II	0,96%	6,20%	13,39%	35,97%	71,69%
Poupança *	0,68%	3,07%	7,34%	21,59%	39,85%
Meta Atuarial	1,12%	7,76%	13,76%	42,23%	75,34%
CDI	0,98%	4,81%	11,55%	30,92%	61,08%
IMA-B	2,57%	8,63%	14,22%	26,48%	82,27%
Ibovespa	-6,17%	5,52%	2,98%	-3,17%	-16,32%

\* Variação da poupança considerando a regra de rentabilidade 0,50% + TR

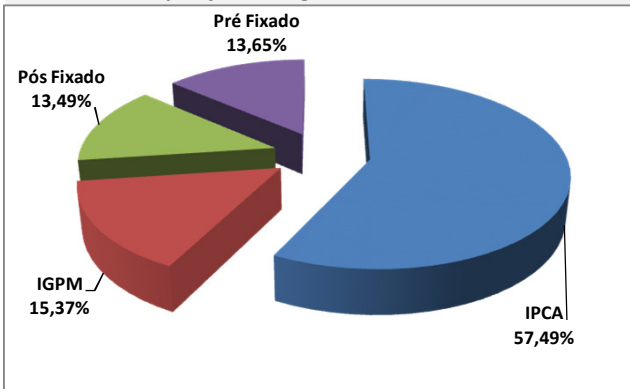
### Composição da Carteira do Plano por Segmento



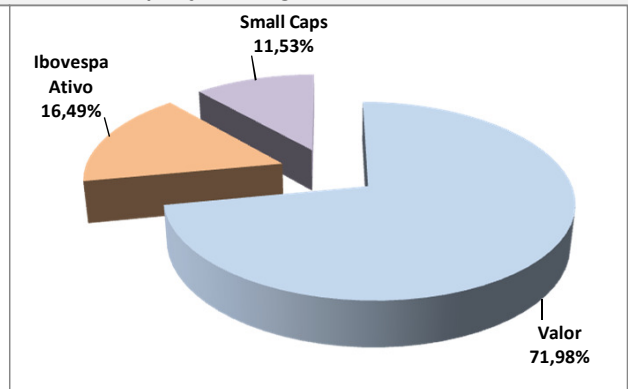
### Rentabilidade do Plano X Indicadores



### Composição do Segmento de Renda Fixa



### Composição do Segmento de Renda Variável



\* Os investimentos não contam com qualquer garantia da Fundação Codecs de Seguridade Social - FUSESC, das empresas patrocinadoras, dos gestores, de qualquer mecanismo de seguro ou, ainda, do Fundo Garantidor de Créditos (FGC).  
\* Este boletim tem caráter meramente informativo, não podendo ser distribuído, reproduzido ou copiado sem a expressa concordância da Fundação Codecs de Seguridade Social FUSESC. Apesar de zelar pela exatidão dos dados, a FUSESC não se responsabiliza pela total precisão das informações que poderão, eventualmente, estar incompletas, resumidas ou sofrer alterações a qualquer momento.

Para a avaliação da rentabilidade é recomendável a análise de longo prazo.  
\* A rentabilidade acima é aplicável exclusivamente aos participantes e assistidos do Plano de Benefícios em percentual de saldo de conta.  
\* É recomendável a leitura cuidadosa do Regulamento do Plano de Benefícios e da Política de Investimentos.  
\* A rentabilidade obtida no passado não representa garantia de rentabilidade futura.  
\* A rentabilidade e o saldo de conta podem ser influenciados pela opção tributária, pela conversão em benefício ou ainda pela opção por um dos institutos da Lei Complementar nº 109/01.