

### Informações Gerais

30/11/2015

AETQ (Administrador Estatutário Tecnicamente Qualificado)	Marcos Anderson Treitinger
Custódia e Controladoria	Itaú Unibanco
Consultoria de Risco dos Investimentos	Aditus
Auditor Independente	Exacto Auditoria S/S
Total dos Investimentos (R\$)	654.571.758,45

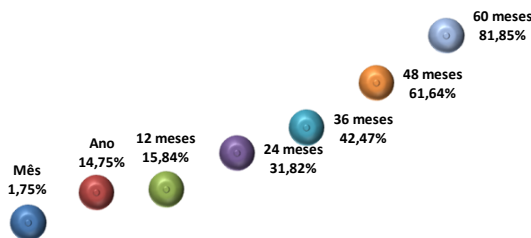
### Comentário Mensal

O Comitê de Política Monetária do Banco Central do Brasil – COPOM, em reunião realizada em 25/11/2015 decidiu, por maioria, manter a meta da taxa de juros básico da economia, Taxa Selic, em 14,25% ao ano. No comunicado ao mercado o Banco Central informa que continua vigilante e que novas elevações não estão descartadas caso a inflação não se reduza para o centro da meta de inflação fixada pelo Conselho Monetário Nacional – CMN em 4,5% a.a., nos próximos meses. De acordo com a pesquisa “focus” realizada semanalmente pelo Banco Central do Brasil (Bacen) junto ao mercado financeiro e divulgada ao público em geral dia 30/11/2015, economistas e instituições financeiras estimam inflação, medida pelo IPCA, de 10,38% em 2015, bem superior as estimativas contidas na pesquisa realizada há quatro semanas atrás que era de 9,91%. Nesta mesma pesquisa, os agentes econômicos estimam que o crescimento do Produto Interno Bruto – PIB, em 2015, será negativo em 3,19% superando as previsões de 4 semanas atrás que era de crescimento negativo de 3,05%.

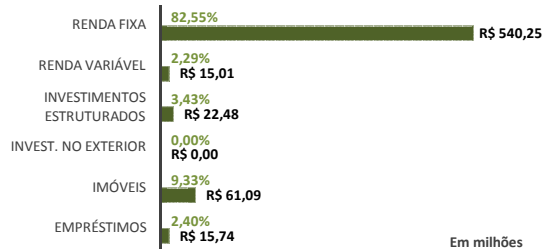
### Histórico de Rentabilidade do Plano

Ano	Jan	Fev	Mar	Abr	Mai	Jun	Jul	Ago	Set	Out	Nov	Dez	Ano
2010	0,51%	0,84%	1,11%	0,55%	0,18%	0,82%	0,92%	0,87%	1,31%	0,90%	0,96%	1,14%	10,59%
2011	1,01%	1,05%	1,06%	1,27%	0,94%	0,75%	0,76%	0,84%	0,92%	1,18%	0,92%	1,28%	12,66%
2012	1,27%	0,97%	0,90%	0,85%	0,66%	0,73%	1,03%	1,10%	0,84%	1,65%	1,42%	1,66%	13,89%
2013	0,78%	0,34%	0,00%	1,04%	0,20%	-0,71%	0,88%	0,04%	1,14%	1,40%	1,05%	2,83%	9,32%
2014	0,05%	0,87%	1,53%	1,26%	0,88%	0,87%	0,70%	0,91%	0,54%	1,34%	1,24%	0,95%	11,71%
2015	1,02%	1,33%	1,54%	1,35%	0,88%	1,12%	1,13%	0,60%	1,38%	1,73%	1,75%		14,75%

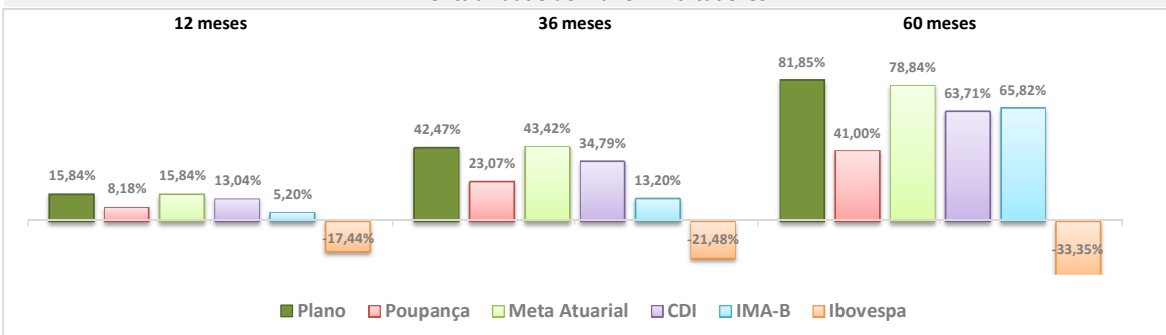
### Rentabilidade do Plano



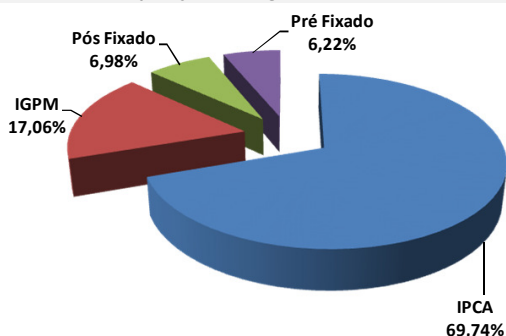
### Composição da Carteira



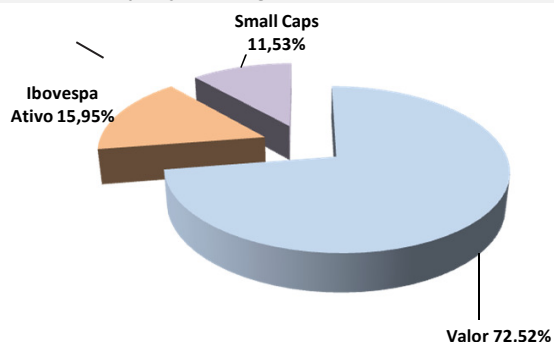
### Rentabilidade do Plano X Indicadores



### Composição do Segmento de Renda Fixa



### Composição do Segmento de Renda Variável



\* Os investimentos não contam com qualquer garantia da Fundação Codecs de Seguridade Social - FUSESC, das empresas Patrocinadoras, dos gestores, de qualquer mecanismo de seguro ou, ainda, do Fundo Garantidor de Créditos (FGC).  
\* Este boletim tem caráter meramente informativo, não podendo ser distribuído, reproduzido ou copiado sem a expressa concordância da Fundação Codecs de Seguridade Social FUSESC. Apesar de zelar pela exatidão dos dados, a FUSESC não se responsabiliza pela total precisão das informações que poderão, eventualmente, estar incompletas, resumidas ou sofrer alterações a qualquer momento.

Para a avaliação da rentabilidade é recomendável a análise de longo prazo.  
\* A rentabilidade acima é aplicável exclusivamente aos participantes e assistidos do Plano de Benefícios em percentual de saldo de conta.  
\* É recomendável a leitura cuidadosa do Regulamento do Plano de Benefícios e da Política de Investimentos.  
\* A rentabilidade obtida no passado não representa garantia de rentabilidade futura.  
\* A rentabilidade e o saldo de conta podem ser influenciados pela opção tributária, pela conversão em benefício ou ainda pela opção por um dos institutos da Lei Complementar nº 109/01.