

Informações Gerais

31/12/2015

AETQ (Administrador Estatutário Tecnicamente Qualificado)	Marcos Anderson Treitinger
Custodia e Controladoria	Itaú Unibanco
Consultoria de Risco dos Investimentos	Aditus
Auditor Independente	Exacto Auditoria S/S
Total dos Investimentos (R\$)	657.302.026,87

Comentário Mensal

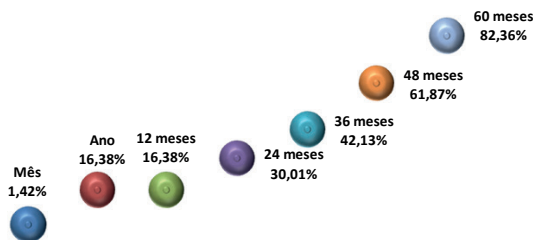
Taxa de juros no Brasil – Selic: Em Dezembro não houve reunião do Comitê de Política Monetária do Banco Central do Brasil – COPOM, portanto taxa de juros básico da economia, Taxa Selic, permanece em 14,25% ao ano. O próximo encontro do COPOM ocorrerá nos dias 19 e 20 de janeiro/2016.

Inflação: Em 2015 a inflação oficial, medida pelo IPCA, fechou o ano em 10,67%. Para 2016 a inflação dá sinais de melhora, porém ainda alta, as projeções do mercado financeiro são de fechar o ano de 2016 com inflação de 6,87%. **Mercado Financeiro eleva projeções de PIB negativo em 2015 e 2016:** Segundo pesquisa "Focus", o mercado financeiro projeta PIB (Produto Interno Bruto) em 2015 negativo em 3,71% e para 2016 as previsões não são boas, a expectativa é de nova queda, algo em torno de - 2,95%, superior as previsões de 4 semanas atrás que era de crescimento negativo de - 2,31%. **Rentabilidade:** A rentabilidade acumulada do plano em 2015, foi ótima (vide tabela abaixo), mesmo diante de um ano marcado por um cenário econômico bastante conturbado, com queda de PIB próximo a 3,70%, inflação acima de 10%, várias elevações na taxa de juros Selic promovidas pelo Banco Central, Ibovespa com queda de 13,31%, desvalorização do real frente ao dólar de 47%, dentre outros fatores que provocaram perplexidade nos investidores locais e estrangeiros, deixando-os inseguros e afastando-os dos mercados brasileiros. Importante ressaltar que a FUSESC alcançou esses ótimos resultados sem agregar riscos a sua carteira. Se concentrou nas boas oportunidades de mercado e diversificou seus investimentos em papéis de baixo risco de crédito e bons retornos dentro do segmento de Renda Fixa.

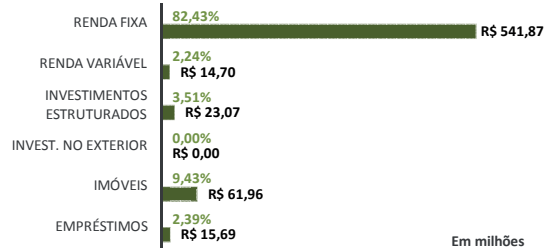
Histórico de Rentabilidade do Plano

Ano	Jan	Fev	Mar	Abr	Mai	Jun	Jul	Ago	Set	Out	Nov	Dez	Ano
2010	0,51%	0,84%	1,11%	0,55%	0,18%	0,82%	0,92%	0,87%	1,31%	0,90%	0,96%	1,14%	10,59%
2011	1,01%	1,05%	1,06%	1,27%	0,94%	0,75%	0,76%	0,84%	0,92%	1,18%	0,92%	1,28%	12,66%
2012	1,27%	0,97%	0,90%	0,85%	0,66%	0,73%	1,03%	1,10%	0,84%	1,65%	1,42%	1,66%	13,89%
2013	0,78%	0,34%	0,00%	1,04%	0,20%	-0,71%	0,88%	0,04%	1,14%	1,40%	1,05%	2,83%	9,32%
2014	0,05%	0,87%	1,53%	1,26%	0,88%	0,87%	0,70%	0,91%	0,54%	1,34%	1,24%	0,95%	11,71%
2015	1,02%	1,33%	1,54%	1,35%	0,88%	1,12%	1,13%	0,60%	1,38%	1,73%	1,75%	1,42%	16,38%

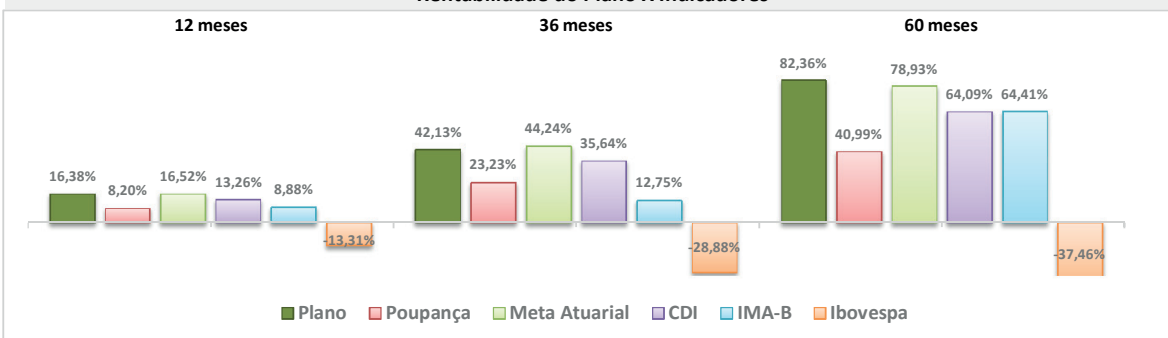
Rentabilidade do Plano



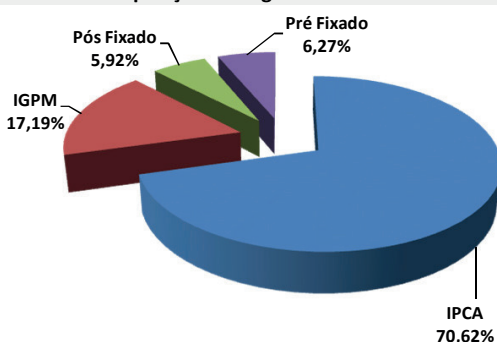
Composição da Carteira



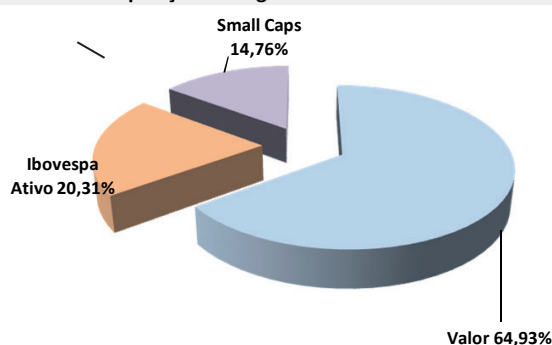
Rentabilidade do Plano X Indicadores



Composição do Segmento de Renda Fixa



Composição do Segmento de Renda Variável



* Os investimentos não contam com qualquer garantia da Fundação Codesc de Seguridade Social - FUSESC, das empresas patrocinadoras, dos gestores, de qualquer mecanismo de seguro ou, ainda, do Fundo Garantidor de Créditos (FGC).
* Este boletim tem caráter meramente informativo, não podendo ser distribuído, reproduzido ou copiado sem a expressa concordância da Fundação Codesc de Seguridade Social FUSESC. Apesar de zelar pela exatidão dos dados, a FUSESC não se responsabiliza pela total precisão das informações que poderão, eventualmente, estar incompletas, resumidas ou sofrer alterações a qualquer momento.

Para a avaliação da rentabilidade é recomendável a análise de longo prazo.
* A rentabilidade acima é aplicável exclusivamente aos participantes e assistidos do Plano de Benefícios em percentual de saldo de conta.
* É recomendável a leitura cuidadosa do Regulamento do Plano de Benefícios e da Política de Investimentos.
* A rentabilidade obtida no passado não representa garantia de rentabilidade futura.
* A rentabilidade e o saldo de conta podem ser influenciados pela opção tributária, pela conversão em benefício ou ainda pela opção por um dos institutos da Lei Complementar nº 109/01.