

Informações Gerais

31/01/2016

AETQ (Administrador Estatutário Tecnicamente Qualificado)	Marcos Anderson Treitinger
Custodia e Controladoria	Itaú Unibanco
Consultoria de Risco dos Investimentos	Aditus
Auditor Independente	Exacto Auditoria S/S
Total dos Investimentos (R\$)	1.117.462.998,97

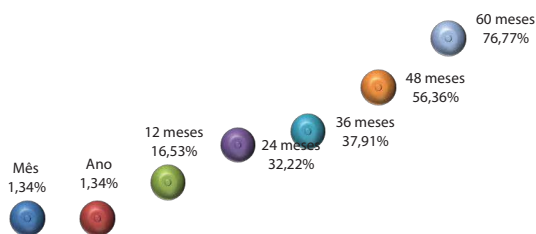
Comentário Mensal

Taxa de juros no Brasil – Selic: O Comitê de Política Monetária do Banco Central do Brasil – COPOM, reunido em 20/01/2016 decidiu manter a meta da taxa de juro básico da economia “Taxa de juros Selic”, em 14,25%, contrariando as expectativas do mercado que aguardava por uma elevação de 0,25% ou 0,50%. Em sua mensagem ao mercado o Banco Central informa que a manutenção está associada a crescente preocupação com a fraca atividade econômica. Estimativa de inflação para 2016: De acordo com a pesquisa “Focus” realizada semanalmente pelo Banco Central junto ao mercado financeiro e divulgada ao público em 01/02/2016, economistas e Instituições financeiras estimam que a inflação oficial do Governo Federal, medida pelo IPCA, para o ano de 2016 será de 7,26%, bem superior as estimativas contidas na pesquisa “Focus” realizada a há quatro semanas atrás que era de 6,87%. Estimativas para o PIB em 2016: Na mesma pesquisa “Focus” divulgada em 01/02/2016 o mercado financeiro projeta PIB (Produto Interno Bruto) negativo de 3,01%, para o exercício de 2016, superando as previsões de 4 semanas atrás que era de crescimento negativo de 2,95%.

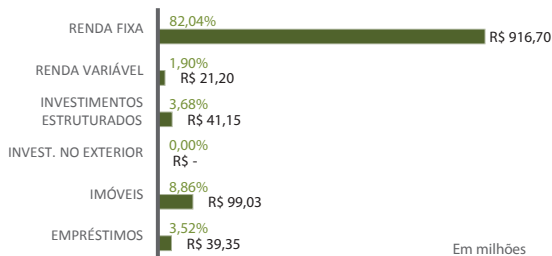
Histórico de Rentabilidade do Plano

Ano	Jan	Fev	Mar	Abr	Mai	Jun	Jul	Ago	Set	Out	Nov	Dez	Ano
2010	0,52%	0,85%	1,11%	0,56%	0,20%	0,83%	0,92%	0,86%	1,31%	0,90%	0,98%	1,14%	10,66%
2011	1,02%	1,06%	1,07%	1,27%	0,95%	0,76%	0,77%	0,85%	0,92%	1,20%	0,93%	1,29%	12,78%
2012	1,26%	0,97%	0,90%	0,86%	0,59%	0,78%	1,09%	1,09%	0,83%	1,63%	1,41%	1,87%	14,11%
2013	0,61%	0,07%	-0,48%	1,21%	-0,51%	-1,82%	0,88%	-0,24%	1,37%	1,70%	0,37%	2,47%	5,71%
2014	-0,72%	0,92%	1,80%	1,32%	0,90%	1,01%	0,72%	1,00%	0,55%	1,31%	1,24%	0,91%	11,51%
2015	1,02%	1,25%	1,45%	1,29%	0,93%	1,10%	1,16%	0,63%	1,39%	1,74%	1,70%	1,41%	16,15%
2016	1,34%												1,34%

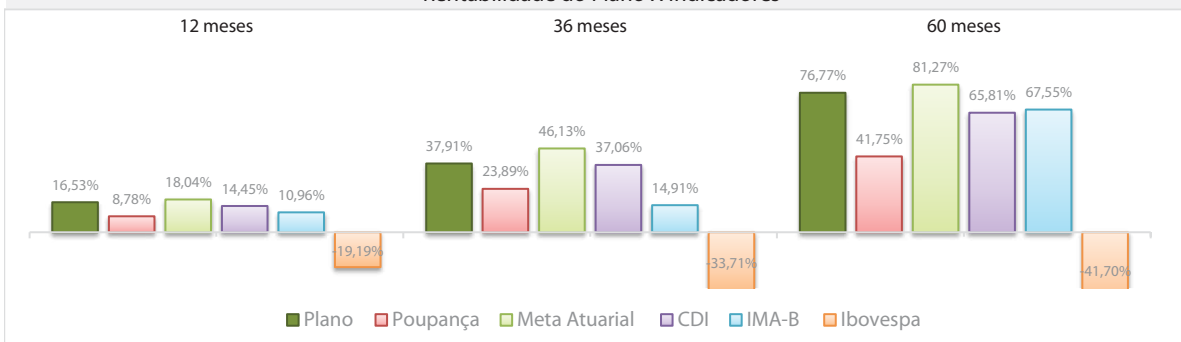
Rentabilidade do Plano



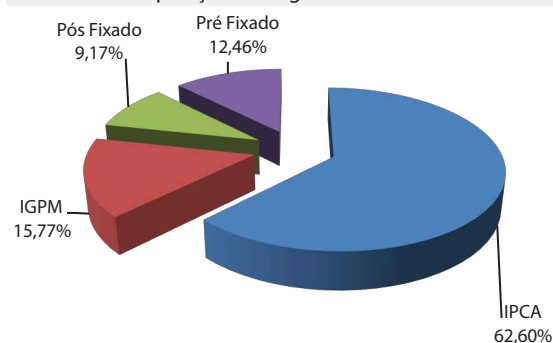
Composição da Carteira



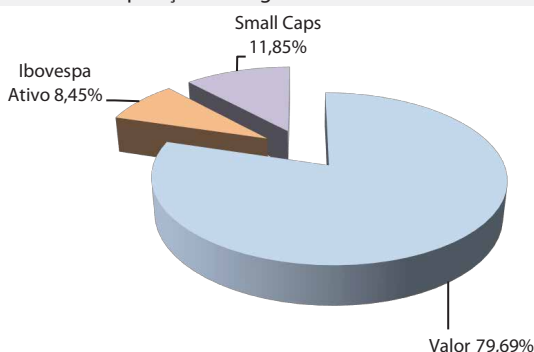
Rentabilidade do Plano X Indicadores



Composição do Segmento de Renda Fixa



Composição do Segmento de Renda Variável



*Os investimentos não contam com qualquer garantia da Fundação Codesc de Seguridade Social - FUSESC, das empresas Patrocinadoras, dos gestores, de qualquer mecanismo de seguro ou, ainda, do Fundo Garantidor de Créditos (FGC).
* Este boletim tem caráter meramente informativo, não podendo ser distribuído, reproduzido ou copiado sem a expressa concordância da Fundação Codesc de Seguridade Social FUSESC. Apesar de zelar pela exatidão dos dados, a FUSESC não se responsabiliza pela total precisão das informações que poderão, eventualmente, estar incompletas, resumidas ou sofrer alterações a qualquer momento.

Para a avaliação da rentabilidade é recomendável a análise de longo prazo.
*A rentabilidade acima é aplicável exclusivamente aos participantes e assistidos do Plano de Benefícios em percentual de saldo de conta.
*É recomendável a leitura cuidadosa do Regulamento do Plano de Benefícios e da Política de Investimentos.
*A rentabilidade obtida no passado não representa garantia de rentabilidade futura.
*A rentabilidade e o saldo de conta podem ser influenciados pela opção tributária, pela conversão em benefício ou ainda pela opção por um dos institutos da Lei Complementar nº 109/01.