

29/02/2016

Informações Gerais

AETQ (Administrador Estatutário Tecnicamente Qualificado)	Marcos Anderson Treitinger
Custodia e Controladoria	Itaú Unibanco
Consultoria de Risco dos Investimentos	Aditus
Auditor Independente	Exacto Auditoria S/S
Total dos Investimentos (R\$)	665.422.990,22

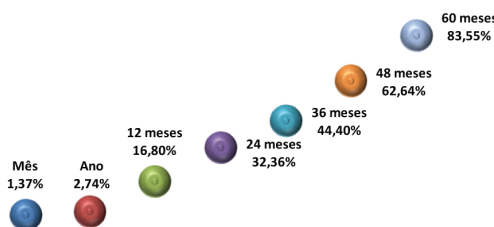
Comentário Mensal

Taxa de juros no Brasil – Selic: O Comitê de Política Monetária do Banco Central do Brasil, reunido em 02/03/2016 decidiu manter a meta da taxa básica de juros da economia “Selic”, em 14,25%. Como nas reuniões anteriores a decisão foi dividida, com dois membros votando por uma elevação de 0,50%. O comunicado que acompanhou a decisão foi similar ao da reunião anterior e sinaliza juros estáveis no curto prazo. A manutenção da taxa já era esperada pelo mercado financeiro conforme está revelado na pesquisa “Focus” do Banco Central do Brasil realizada semanalmente com Instituições Financeiras e Consultorias, divulgada ao público em geral em 29/02/2016. Estimativa de inflação para 2016: De acordo com esta mesma pesquisa “Focus”, economistas e Instituições financeiras estimam que a inflação oficial medida pelo IPCA, para o ano de 2016, deverá situar-se no patamar de 7,57%, pouco acima das estimativas contidas na pesquisa realizada a há quatro semanas atrás que era de 7,26%. Estimativas para o PIB em 2016: Após encolher -3,8% em 2015 o mercado financeiro não vislumbra melhora para o Produto Interno Bruto – PIB, deste ano. Números da pesquisa “Focus” de 29/02/2016, revelam que as previsões do mercado para 2016 é de retração de -3,45%, superior às estimativas de quatro semanas atrás que era de -3,01%.

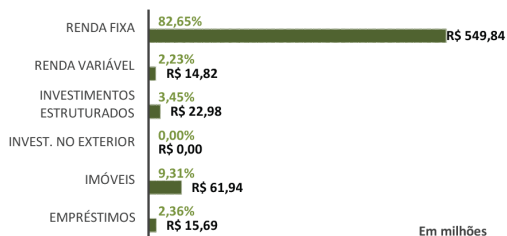
Histórico de Rentabilidade do Plano

Ano	Jan	Fev	Mar	Abr	Mai	Jun	Jul	Ago	Set	Out	Nov	Dez	Ano
2010	0,51%	0,84%	1,11%	0,55%	0,18%	0,82%	0,92%	0,87%	1,31%	0,90%	0,96%	1,14%	10,59%
2011	1,01%	1,05%	1,06%	1,27%	0,94%	0,75%	0,76%	0,84%	0,92%	1,18%	0,92%	1,28%	12,66%
2012	1,27%	0,97%	0,90%	0,85%	0,66%	0,73%	1,03%	1,10%	0,84%	1,65%	1,42%	1,66%	13,89%
2013	0,78%	0,34%	0,00%	1,04%	0,20%	-0,71%	0,88%	0,04%	1,14%	1,40%	1,05%	2,83%	9,32%
2014	0,05%	0,87%	1,53%	1,26%	0,88%	0,87%	0,70%	0,91%	0,54%	1,34%	1,24%	0,95%	11,71%
2015	1,02%	1,33%	1,54%	1,35%	0,88%	1,12%	1,13%	0,60%	1,38%	1,73%	1,75%	1,42%	16,38%
2016	1,35%	1,37%											2,74%

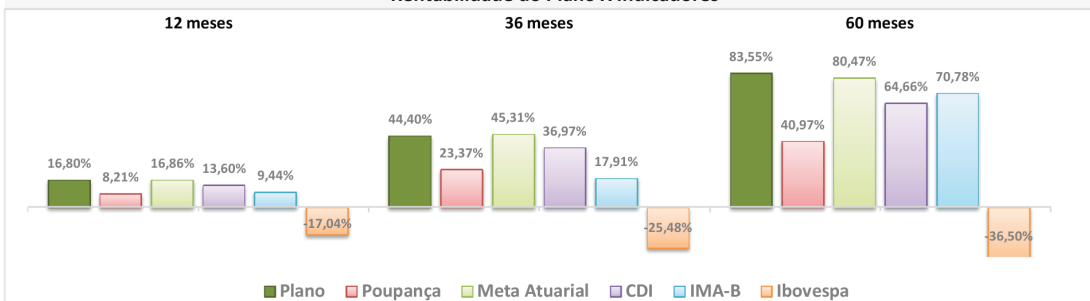
Rentabilidade do Plano



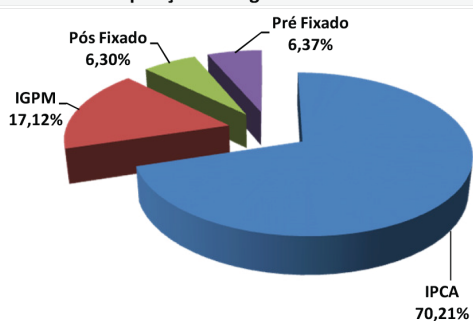
Composição da Carteira



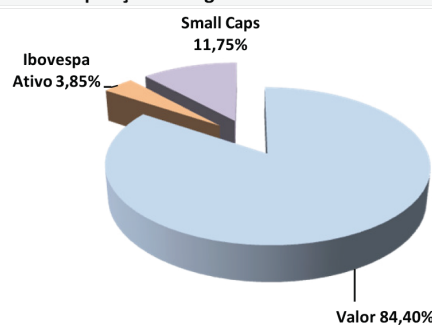
Rentabilidade do Plano X Indicadores



Composição do Segmento de Renda Fixa



Composição do Segmento de Renda Variável



*Os investimentos não contam com qualquer garantia da Fundação Codesc de Seguridade Social - FUSESC, das empresas Patrocinadoras, dos gestores, de qualquer mecanismo de seguro ou, ainda, do Fundo Garantidor de Créditos (FGC).
* Este boletim tem caráter meramente informativo, não podendo ser distribuído, reproduzido ou copiado sem a expressa concordância da Fundação Codesc de Seguridade Social FUSESC. Apesar de zelar pela exatidão dos dados, a FUSESC não se responsabiliza pela total precisão das informações que poderão, eventualmente, estar incompletas, resumidas ou sofrer alterações a qualquer momento.

Para a avaliação da rentabilidade é recomendável a análise de longo prazo.
*A rentabilidade acima é aplicável exclusivamente aos participantes e assistidos do Plano de Benefícios em percentual de saldo de conta.
*É recomendável a leitura cuidadosa do Regulamento do Plano de Benefícios e da Política de Investimentos.
*A rentabilidade obtida no passado não representa garantia de rentabilidade futura.
*A rentabilidade e o saldo de conta podem ser influenciados pela opção tributária, pela conversão em benefício ou ainda pela opção por um dos institutos da Lei Complementar nº 109/01.