

29/02/2016

### Informações Gerais

AETQ (Administrador Estatutário Tecnicamente Qualificado)	Marcos Anderson Treitinger
Custodia e Controladoria	Itaú Unibanco
Consultoria de Risco dos Investimentos	Aditus
Auditor Independente	Exacto Auditoria S/S
Total dos Investimentos (R\$)	1.128.022.446,44

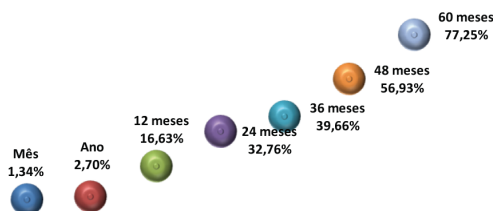
### Comentário Mensal

Taxa de juros no Brasil – Selic: O Comitê de Política Monetária do Banco Central do Brasil, reunido em 02/03/2016 decidiu manter a meta da taxa básica de juros da economia “Selic”, em 14,25%. Como nas reuniões anteriores a decisão foi dividida, com dois membros votando por uma elevação de 0,50%. O comunicado que acompanhou a decisão foi similar ao da reunião anterior e sinaliza juros estáveis no curto prazo. A manutenção da taxa já era esperada pelo mercado financeiro conforme está revelado na pesquisa “Focus” do Banco Central do Brasil realizada semanalmente com Instituições Financeiras e Consultorias, divulgada ao público em geral em 29/02/2016. Estimativa de inflação para 2016: De acordo com esta mesma pesquisa “Focus”, economistas e Instituições financeiras estimam que a inflação oficial medida pelo IPCA, para o ano de 2016, deverá situar-se no patamar de 7,57%, pouco acima das estimativas contidas na pesquisa realizada a há quatro semanas atrás que era de 7,26%. Estimativas para o PIB em 2016: Após encolher -3,8% em 2015 o mercado financeiro não vislumbra melhora para o Produto Interno Bruto – PIB, deste ano. Números da pesquisa “Focus” de 29/02/2016, revelam que as previsões do mercado para 2016 é de retração de -3,45%, superior às estimativas de quatro semanas atrás que era de -3,01%.

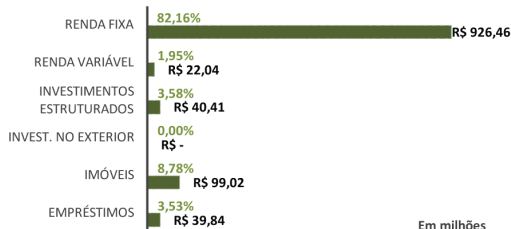
### Histórico de Rentabilidade do Plano

Ano	Jan	Fev	Mar	Abr	Mai	Jun	Jul	Ago	Set	Out	Nov	Dez	Ano
2010	0,52%	0,85%	1,11%	0,56%	0,20%	0,83%	0,92%	0,86%	1,31%	0,90%	0,98%	1,14%	10,66%
2011	1,02%	1,06%	1,07%	1,27%	0,95%	0,76%	0,77%	0,85%	0,92%	1,20%	0,93%	1,29%	12,78%
2012	1,26%	0,97%	0,90%	0,86%	0,59%	0,78%	1,09%	1,09%	0,83%	1,63%	1,41%	1,87%	14,11%
2013	0,61%	0,07%	-0,48%	1,21%	-0,51%	-1,82%	0,88%	-0,24%	1,37%	1,70%	0,37%	2,47%	5,71%
2014	-0,72%	0,92%	1,80%	1,32%	0,90%	1,01%	0,72%	1,00%	0,55%	1,31%	1,24%	0,91%	11,51%
2015	1,02%	1,25%	1,45%	1,29%	0,93%	1,10%	1,16%	0,63%	1,39%	1,74%	1,70%	1,41%	16,15%
2016	1,34%	1,34%											2,70%

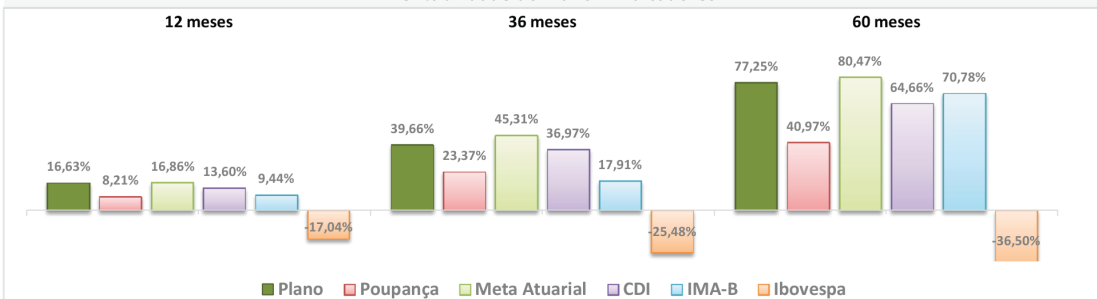
### Rentabilidade do Plano



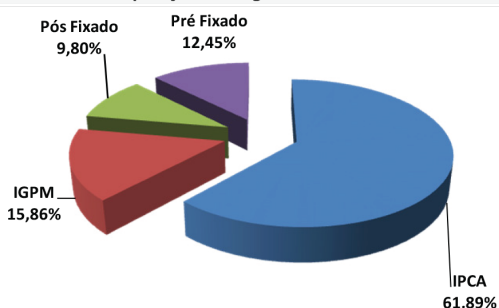
### Composição da Carteira



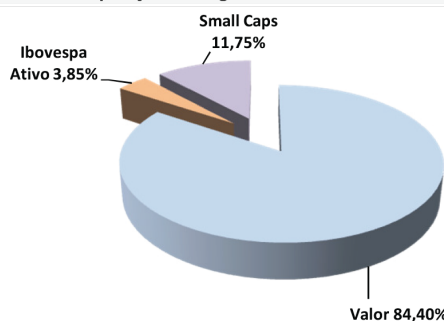
### Rentabilidade do Plano X Indicadores



### Composição do Segmento de Renda Fixa



### Composição do Segmento de Renda Variável



\*Os investimentos não contam com qualquer garantia da Fundação Codesc de Seguridade Social - FUSC, das empresas patrocinadoras, dos gestores, de qualquer mecanismo de seguro ou, ainda, do Fundo Garantidor de Créditos (FGC).  
\* Este boletim tem caráter meramente informativo, não podendo ser distribuído, reproduzido ou copiado sem a expressa concordância da Fundação Codesc de Seguridade Social FUSC. Apesar de zelar pela exatidão dos dados, a FUSC não se responsabiliza pela total precisão das informações que poderão, eventualmente, estar incompletas, resumidas ou sofrer alterações a qualquer momento.

Para a avaliação da rentabilidade é recomendável a análise de longo prazo.  
\*A rentabilidade acima é aplicável exclusivamente aos participantes e assistidos do Plano de Benefícios em percentual de saldo de conta.  
\*É recomendável a leitura cuidadosa do Regulamento do Plano de Benefícios e da Política de Investimentos.  
\*A rentabilidade obtida no passado não representa garantia de rentabilidade futura.  
\*A rentabilidade e o saldo de conta podem ser influenciados pela opção tributária, pela conversão em benefício ou ainda pela opção por um dos institutos da Lei Complementar nº 109/01.