

28/02/2018

Informações Gerais

AETQ (Administrador Estatutário Tecnicamente Qualificado)	Marcos Anderson Treitinger
Custodia e Controladoria	Itaú Unibanco
Consultoria de Risco dos Investimentos	Aditus
Auditor Independente	Exacto Auditoria S/S
Total dos Investimentos (R\$)	1.235.532.653,01

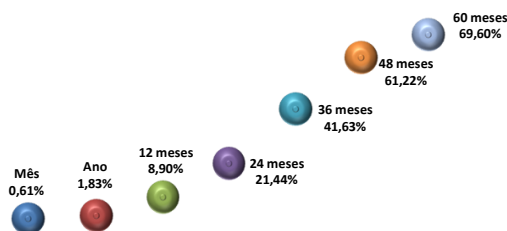
Comentário Mensal

O Comitê de Política Monetário do Banco Central do Brasil – COPOM, reunido em 07/02/2018, decidiu reduzir a taxa de juros básicos da Economia, taxa Selic, em 0,25% passando de 7,00% para 6,75% ao ano. A próxima reunião do COPOM está agendada para 20 e 21 de março/18. O mês de fevereiro teve 18 dias úteis e com isso a variação da taxa básica de juros da economia (Selic), foi de 0,47%. O IMA-B, índice de referência para as aplicações em títulos públicos lastreados em Notas do Tesouro Nacional, “série b”, NTN-b, registrou variação positiva de +0,55%. O IRF-m, índice de referência para as aplicações em títulos públicos pré-fixados teve variação positiva de 1,10%. O Ibovespa fechou em alta de 0,52% e o dólar se valorizou 2,61% em relação a moeda brasileira. O INPC registrou alta de 0,18% em fevereiro, já o IPCA, índice de inflação oficial utilizado pelo Governo, subiu 0,32% no mês.

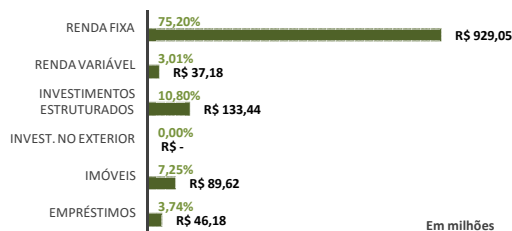
Histórico de Rentabilidade do Plano

Ano	Jan	Fev	Mar	Abr	Mai	Jun	Jul	Ago	Set	Out	Nov	Dez	Ano
2010	0,52%	0,85%	1,11%	0,56%	0,20%	0,83%	0,92%	0,86%	1,31%	0,90%	0,98%	1,14%	10,66%
2011	1,02%	1,06%	1,07%	1,27%	0,95%	0,76%	0,77%	0,85%	0,92%	1,20%	0,93%	1,29%	12,78%
2012	1,26%	0,97%	0,90%	0,86%	0,59%	0,78%	1,09%	1,09%	0,83%	1,63%	1,41%	1,87%	14,11%
2013	0,61%	0,07%	-0,48%	1,21%	-0,51%	-1,82%	0,88%	-0,24%	1,37%	1,70%	0,37%	2,47%	5,71%
2014	-0,72%	0,92%	1,80%	1,32%	0,90%	1,01%	0,72%	1,00%	0,55%	1,31%	1,24%	0,91%	11,51%
2015	1,02%	1,25%	1,45%	1,29%	0,93%	1,10%	1,16%	0,63%	1,39%	1,74%	1,70%	1,41%	16,15%
2016	1,34%	1,34%	1,23%	1,01%	0,94%	1,25%	1,06%	0,95%	0,70%	0,76%	0,38%	0,75%	12,37%
2017	1,08%	0,83%	0,77%	0,49%	0,50%	0,51%	1,02%	0,84%	0,74%	0,61%	0,52%	0,74%	8,99%
2018	1,21%	0,61%											1,83%

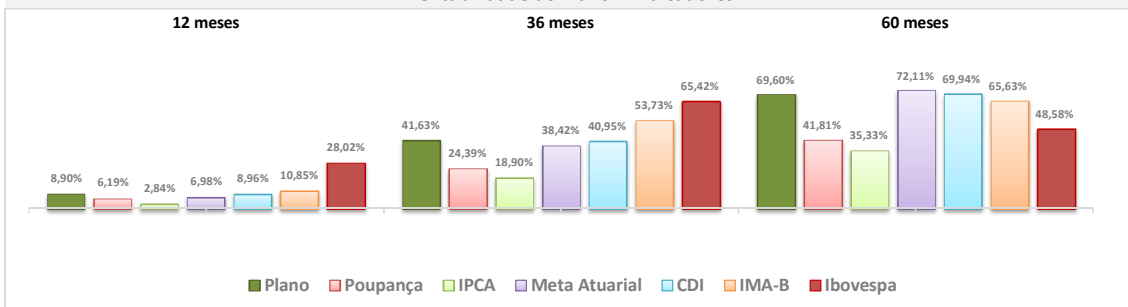
Rentabilidade do Plano



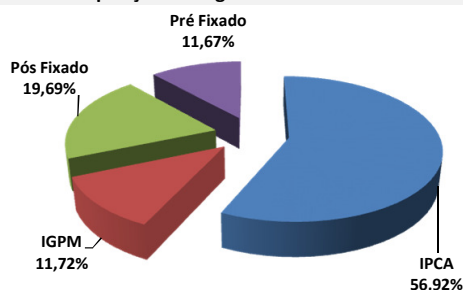
Composição da Carteira



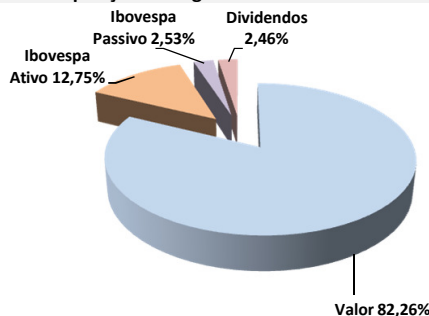
Rentabilidade do Plano X Indicadores



Composição do Segmento de Renda Fixa



Composição do Segmento de Renda Variável



*Os investimentos não contam com qualquer garantia da Fundação Codesc de Seguridade Social - FUSESC, das empresas patrocinadoras, dos gestores, de qualquer mecanismo de seguro ou, ainda, do Fundo Garantidor de Créditos (FGC).
* Este boletim tem caráter meramente informativo, não podendo ser distribuído, reproduzido ou copiado sem a expressa concordância da Fundação Codesc de Seguridade Social FUSESC. Apesar de zelar pela exatidão dos dados, a FUSESC não se responsabiliza pela total precisão das informações que poderão, eventualmente, estar incompletas, resumidas ou sofrer alterações a qualquer momento.

Para a avaliação da rentabilidade é recomendável a análise de longo prazo.
*A rentabilidade acima é aplicável exclusivamente aos participantes e assistidos do Plano de Benefícios em percentual de saldo de conta.
*É recomendável a leitura cuidadosa do Regulamento do Plano de Benefícios e da Política de Investimentos.
*A rentabilidade obtida no passado não representa garantia de rentabilidade futura.
*A rentabilidade e o saldo de conta podem ser influenciados pela opção tributária, pela conversão em benefício ou ainda pela opção por um dos institutos da Lei Complementar nº 109/01.