

31/03/2019

Informações Gerais

AETQ (Administrador Estatutário Tecnicamente Qualificado) Marcos Anderson Treitinger
 Custodia e Controladoria Itau Unibanco
 Consultoria de Risco dos Investimentos Aditus
 Auditor Independente Exacto Auditoria S/S
 Total dos Investimentos (R\$) 1.281.250.704,73

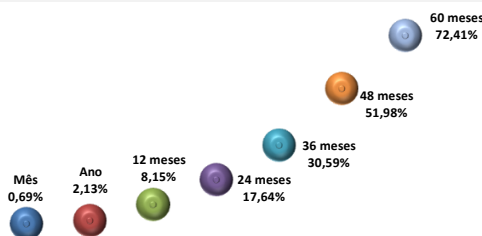
Comentário Mensal

O Comitê de Política Monetária do Banco Central do Brasil (COPOM), reunido em 19 e 20/03/2019, decidiu manter a meta da taxa básica de juros (SELIC) em 6,50% a.a. A próxima reunião do COPOM acontecerá em 07 e 08 de maio de 2019. O mês teve 19 dias úteis e com isso a variação da taxa básica de juros da economia (Selic), foi de 0,47%. O IMA-B, índice de referência para as aplicações em títulos públicos lastreados em Notas do Tesouro Nacional, "série b", NTN-b, teve variação positiva de 0,58%. O IRF-m, índice de referência para as aplicações em títulos públicos pré-fixados teve variação positiva de 0,59%. O Índice Bovespa fechou em queda de -0,18%, e o real se desvalorizou 4,23% em relação ao dólar americano. O INPC registrou alta de 0,77% em março, já o IPCA, índice de inflação oficial utilizado pelo Governo, subiu 0,75% no mês, influenciados principalmente pela alta de alimentos, bebidas e transporte.

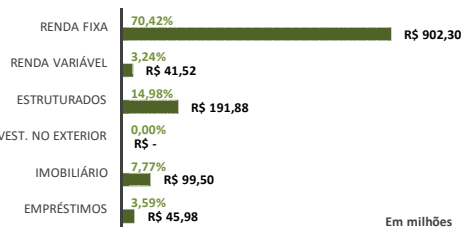
Histórico de Rentabilidade do Plano

Ano	Jan	Fev	Mar	Abr	Mai	Jun	Jul	Ago	Set	Out	Nov	Dez	Ano
2010	0,52%	0,85%	1,11%	0,56%	0,20%	0,83%	0,92%	0,86%	1,31%	0,90%	0,98%	1,14%	10,66%
2011	1,02%	1,06%	1,07%	1,27%	0,95%	0,76%	0,77%	0,85%	0,92%	1,20%	0,93%	1,29%	12,78%
2012	1,26%	0,97%	0,90%	0,86%	0,59%	0,78%	1,09%	1,09%	0,83%	1,63%	1,41%	1,87%	14,11%
2013	0,61%	0,07%	-0,48%	1,21%	-0,51%	-1,82%	0,88%	-0,24%	1,37%	1,70%	0,37%	2,47%	5,71%
2014	-0,72%	0,92%	1,80%	1,32%	0,90%	1,01%	0,72%	1,00%	0,55%	1,31%	1,24%	0,91%	11,51%
2015	1,02%	1,25%	1,45%	1,29%	0,93%	1,10%	1,16%	0,63%	1,39%	1,74%	1,70%	1,41%	16,15%
2016	1,34%	1,34%	1,23%	1,01%	0,94%	1,25%	1,06%	0,95%	0,70%	0,76%	0,38%	0,75%	12,37%
2017	1,08%	0,83%	0,77%	0,49%	0,50%	0,51%	1,02%	0,84%	0,74%	0,61%	0,52%	0,74%	8,99%
2018	1,21%	0,61%	0,66%	0,65%	0,25%	0,85%	1,09%	0,52%	0,66%	0,99%	0,53%	0,20%	8,55%
2019	1,05%	0,38%	0,69%										2,13%

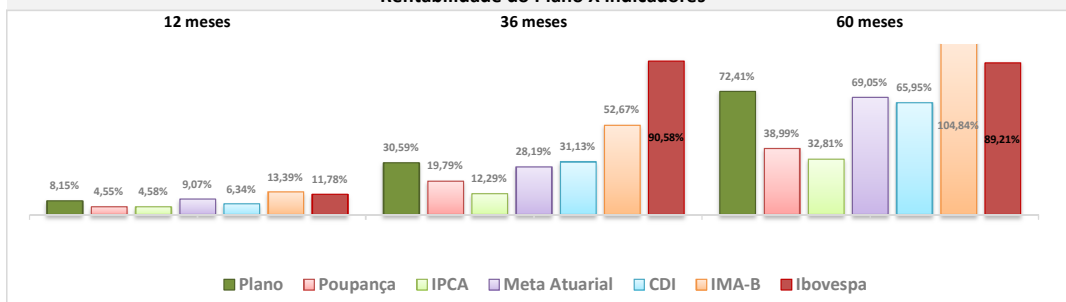
Rentabilidade do Plano



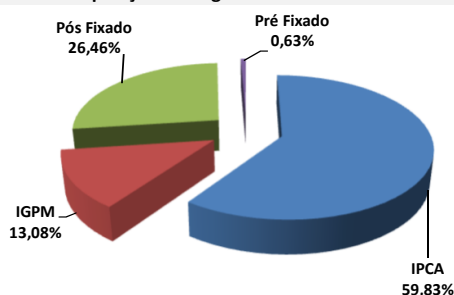
Composição da Carteira



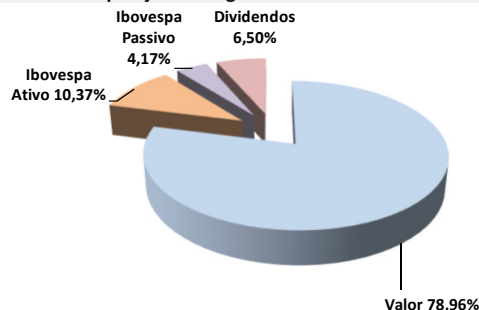
Rentabilidade do Plano X Indicadores



Composição do Segmento de Renda Fixa



Composição do Segmento de Renda Variável



*Os investimentos não contam com qualquer garantia da Fundação Codesc de Seguridade Social - FUSESC, das empresas patrocinadoras, dos gestores, de qualquer mecanismo de seguro ou, ainda, do Fundo Garantidor de Créditos (FGC).
 * Este boletim tem caráter meramente informativo, não podendo ser distribuído, reproduzido ou copiado sem a expressa concordância da Fundação Codesc de Seguridade Social FUSESC. Apesar de zelar pela exatidão dos dados, a FUSESC não se responsabiliza pela total precisão das informações que poderão, eventualmente, estar incompletas, resumidas ou sofrer alterações a qualquer momento.

Para a avaliação da rentabilidade é recomendável a análise de longo prazo.
 *A rentabilidade acima é aplicável exclusivamente aos participantes e assistidos do Plano de Benefícios em percentual de saldo de conta.
 *É recomendável a leitura cuidadosa do Regulamento do Plano de Benefícios e da Política de Investimentos.
 *A rentabilidade obtida no passado não representa garantia de rentabilidade futura.
 *A rentabilidade e o saldo de conta podem ser influenciados pela opção tributária, pela conversão em benefício ou ainda pela opção por um dos institutos da Lei Complementar nº 109/01.