

31/05/2017

### Informações Gerais

AETQ (Administrador Estatutário Tecnicamente Qualificado)	Marcos Anderson Treitinger
Custodia e Controladoria	Itaú Unibanco
Consultoria de Risco dos Investimentos	Aditus
Auditor Independente	Exacto Auditoria S/S
Total dos Investimentos (R\$)	1.198.725.017,14

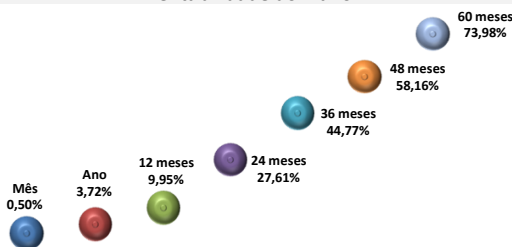
### Comentário Mensal

O Comitê de Política Monetária do Banco Central do Brasil – COPOM, reunido em 31/05/2017, decidiu reduzir a taxa de juros básicos da Economia – Taxa Selic, em 1%, baixando de 11,25% para 10,25%. O mês teve 22 dias úteis e com isso a taxa de juros Selic foi de 0,93%. O IMA-B, índice de referência para as aplicações em títulos públicos lastreados em Notas do Tesouro Nacional, “série b” (NTN-b) registrou variação negativa de -1,19. O IRF-m, índice de referência para as aplicações em títulos públicos prefixados lastreados em Letras do Tesouro Nacional (LTN) e em Notas do Tesouro Nacional, “série f” (NTN-f) teve variação positiva de 0,30%. O Ibovespa fechou em queda de -4,12% e o real se desvalorizou 1,42% frente ao dólar. O INPC foi de 0,36% em maio, já o IPCA, índice de inflação oficial utilizado pelo Governo, foi de 0,31%.

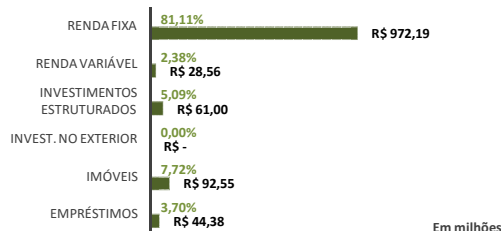
### Histórico de Rentabilidade do Plano

Ano	Jan	Fev	Mar	Abr	Mai	Jun	Jul	Ago	Set	Out	Nov	Dez	Ano
2010	0,52%	0,85%	1,11%	0,56%	0,20%	0,83%	0,92%	0,86%	1,31%	0,90%	0,98%	1,14%	<b>10,66%</b>
2011	1,02%	1,06%	1,07%	1,27%	0,95%	0,76%	0,77%	0,85%	0,92%	1,20%	0,93%	1,29%	<b>12,78%</b>
2012	1,26%	0,97%	0,90%	0,86%	0,59%	0,78%	1,09%	1,09%	0,83%	1,63%	1,41%	1,87%	<b>14,11%</b>
2013	0,61%	0,07%	-0,48%	1,21%	-0,51%	-1,82%	0,88%	-0,24%	1,37%	1,70%	0,37%	2,47%	<b>5,71%</b>
2014	-0,72%	0,92%	1,80%	1,32%	0,90%	1,01%	0,72%	1,00%	0,55%	1,31%	1,24%	0,91%	<b>11,51%</b>
2015	1,02%	1,25%	1,45%	1,29%	0,93%	1,10%	1,16%	0,63%	1,39%	1,74%	1,70%	1,41%	<b>16,15%</b>
2016	1,34%	1,34%	1,23%	1,01%	0,94%	1,25%	1,06%	0,95%	0,70%	0,76%	0,38%	0,75%	<b>12,37%</b>
2017	1,08%	0,83%	0,77%	0,49%	0,50%								<b>3,72%</b>

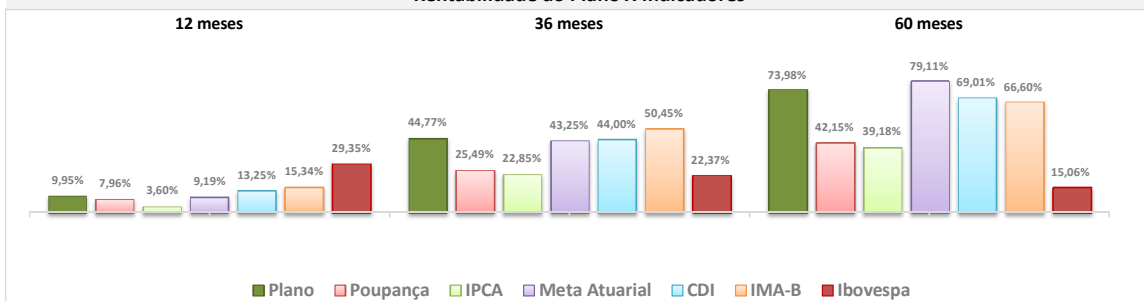
### Rentabilidade do Plano



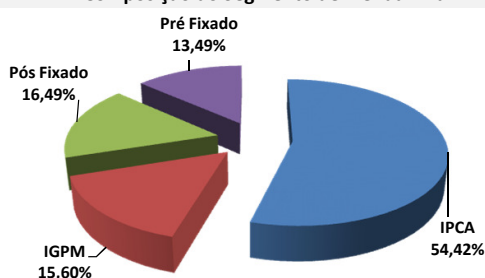
### Composição da Carteira



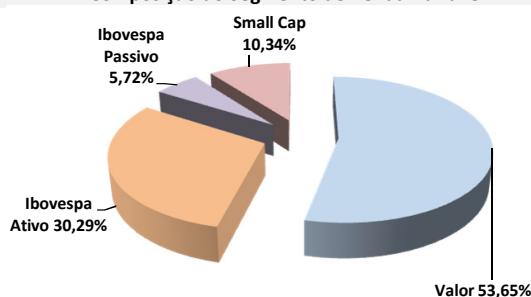
### Rentabilidade do Plano X Indicadores



### Composição do Segmento de Renda Fixa



### Composição do Segmento de Renda Variável



\* Os investimentos não contam com qualquer garantia da Fundação Codesc de Seguridade Social - FUSESC, das empresas patrocinadoras, dos gestores, de qualquer meca mesmo de seguro ou, ainda, do Fundo Garantidor de Créditos (FGC).  
\* Este boletim tem caráter meramente informativo, não podendo ser distribuído, reproduzido ou copiado sem a expressa concordância da Fundação Codesc de Seguridade Social FUSESC. Apesar de zelar pela exatidão dos dados, a FUSESC não se responsabiliza pela total precisão das informações que poderão, eventualmente, estar incompletas, resumidas ou sofrer alterações a qualquer momento.

Para a avaliação da rentabilidade é recomendável a análise de longo prazo.  
\* A rentabilidade acima é aplicável exclusivamente aos participantes e assistidos do Plano de Benefícios em percentual de saldo de conta.  
\* É recomendável a leitura cuidadosa do Regulamento do Plano de Benefícios e da Política de Investimentos.  
\* A rentabilidade obtida no passado não representa garantia de rentabilidade futura.  
\* A rentabilidade e o saldo de conta podem ser influenciados pela opção tributária, pela conversão em benefício ou ainda pela opção por um dos institutos da Lei Complementar nº 109/01.