

31/10/2018

Informações Gerais

AETQ (Administrador Estatutário Tecnicamente Qualificado)	Marcos Anderson Treitinger
Custódia e Controladora	Itaú Unibanco
Consultoria de Risco dos Investimentos	Aditus
Auditor Independente	Exacto Auditoria S/S
Total dos Investimentos (R\$)	284.501.078,67

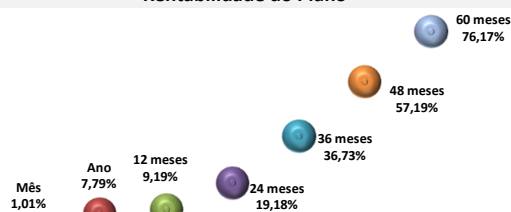
Comentário Mensal

A meta da taxa básica de juros (SELIC) permanece no patamar de 6,50% a.a. conforme decisão unânime dos membros do Comitê de Política Monetário do Banco Central do Brasil – COPOM, reunido em 31/10/2018. O mês teve 22 dias úteis e com isso a variação da taxa básica de juros da economia (Selic), foi de 0,54%. O IMA-B, índice de referência para as aplicações em títulos públicos lastreados em Notas do Tesouro Nacional, “série b”, NTN-b, teve variação positiva de 7,14%. O IRF-m, índice de referência para as aplicações em títulos públicos pré-fixados teve variação positiva de 3,59%. O Ibovespa fechou com valorização de 10,19% e o real se valorizou 7,15% em relação ao dólar americano. O INPC registrou 0,40% em outubro, já o IPCA, índice de inflação oficial utilizado pelo Governo, subiu 0,45% no mês.

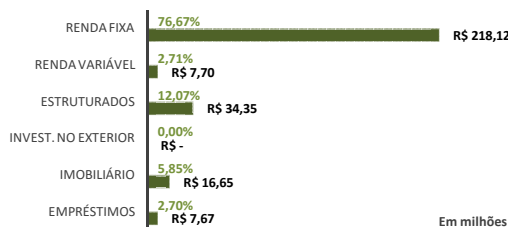
Histórico de Rentabilidade do Plano

Ano	Jan	Fev	Mar	Abr	Mai	Jun	Jul	Ago	Set	Out	Nov	Dez	Ano
2010	0,52%	0,82%	1,08%	0,56%	0,25%	0,80%	0,92%	0,85%	1,29%	0,87%	0,92%	1,12%	10,47%
2011	0,98%	1,03%	1,05%	1,25%	0,95%	0,78%	0,82%	0,88%	0,94%	1,18%	0,94%	1,18%	12,66%
2012	1,22%	0,95%	0,91%	0,89%	0,72%	0,89%	1,11%	1,09%	0,85%	1,65%	1,35%	1,85%	14,34%
2013	0,61%	0,06%	-0,46%	1,23%	-0,66%	-1,91%	0,92%	-0,29%	1,37%	1,69%	0,16%	2,52%	5,28%
2014	-0,68%	0,92%	1,82%	1,35%	0,91%	1,01%	0,73%	0,99%	0,51%	1,26%	1,21%	0,88%	11,44%
2015	1,04%	1,26%	1,48%	1,31%	0,96%	1,11%	1,19%	0,64%	1,29%	1,64%	1,60%	1,40%	16,00%
2016	1,37%	1,35%	1,21%	1,05%	0,96%	1,25%	1,07%	0,98%	0,76%	0,81%	0,45%	0,81%	12,76%
2017	1,10%	0,85%	0,81%	0,52%	0,53%	0,54%	0,97%	0,80%	0,77%	0,64%	0,54%	0,75%	9,19%
2018	1,19%	0,62%	0,68%	0,67%	0,28%	0,85%	1,07%	0,53%	0,65%	1,01%			7,79%

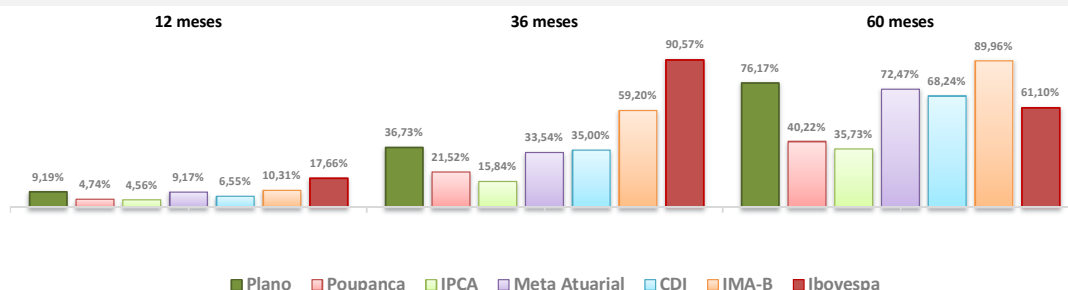
Rentabilidade do Plano



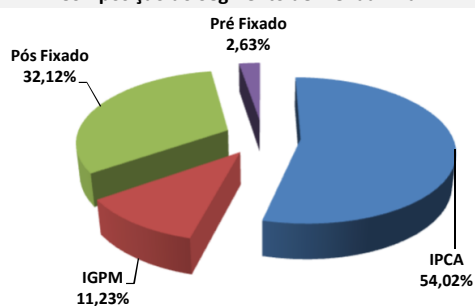
Composição da Carteira



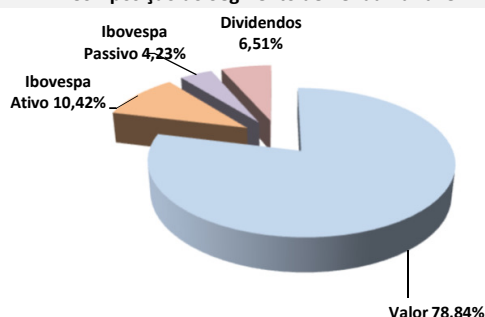
Rentabilidade do Plano X Indicadores



Composição do Segmento de Renda Fixa



Composição do Segmento de Renda Variável



*Os investimentos não contam com qualquer garantia da Fundação Codesc de Seguridade Social - FUSESC, das empresas patrocinadoras, dos gestores, de qualquer mecanismo de seguro ou, ainda, do Fundo Garantidor de Créditos (FGC).
* Este boletim tem caráter meramente informativo, não podendo ser distribuído, reproduzido ou copiado sem a expressa concordância da Fundação Codesc de Seguridade Social FUSESC. Apesar de relatar pela exatidão dos dados, a FUSESC não se responsabiliza pela total precisão das informações que poderão, eventualmente, estar incompletas, resumidas ou sofrer alterações a qualquer momento.

Para a avaliação da rentabilidade é recomendável a análise de longo prazo.
*A rentabilidade acima é aplicável exclusivamente aos participantes e assistidos do Plano de Benefícios em percentual de saldo de conta.
*É recomendável a leitura cuidadosa do Regulamento do Plano de Benefícios e da Política de Investimentos.
*A rentabilidade obtida no passado não representa garantia de rentabilidade futura.
*A rentabilidade e o saldo de conta podem ser influenciados pela opção tributária, pela conversão em benefício ou ainda pela opção por um dos institutos da Lei Complementar nº 109/01.