

31/03/2016

Informações Gerais

AETQ (Administrador Estatutário Tecnicamente Qualificado) Marcos Anderson Treitinger
Custodia e Controladoria Itaú Unibanco
Consultoria de Risco dos Investimentos Aditus
Auditor Independente Exacto Auditoria S/S
Total dos Investimentos (R\$) 669.391.522,26

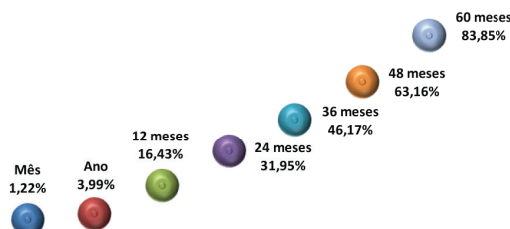
Comentário Mensal

No mês a taxa de juros Selic, considerando que o mês possui 22 dias úteis, registrou variação 1,16%. O IMA-B, índice de referência para as aplicações em títulos públicos lastreados em Notas do Tesouro Nacional, "série b" (NTN-b) registrou variação de 5,31%, em função da redução dos juros nos negócios realizados no mercado secundário com esses papéis. O IRF-m, índice de referência para as aplicações em títulos públicos pré-fixados lastreados em Letras do Tesouro Nacional (LTN) e em Notas do Tesouro Nacional, "série f" (NTN-f) com variação 3,42%. O Ibovespa fechou em alta de 16,97% e o real se valorizou 10,57% frente ao dólar.

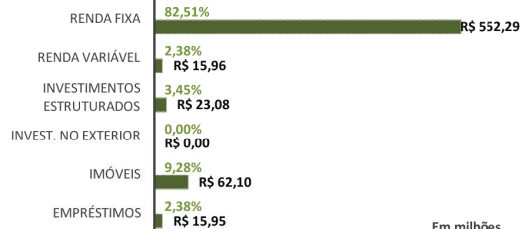
Histórico de Rentabilidade do Plano

Ano	Jan	Fev	Mar	Abr	Mai	Jun	Jul	Ago	Set	Out	Nov	Dez	Ano
2010	0,51%	0,84%	1,11%	0,55%	0,18%	0,82%	0,92%	0,87%	1,31%	0,90%	0,96%	1,14%	10,59%
2011	1,01%	1,05%	1,06%	1,27%	0,94%	0,75%	0,76%	0,84%	0,92%	1,18%	0,92%	1,28%	12,66%
2012	1,27%	0,97%	0,90%	0,85%	0,66%	0,73%	1,03%	1,10%	0,84%	1,65%	1,42%	1,66%	13,89%
2013	0,78%	0,34%	0,00%	1,04%	0,20%	-0,71%	0,88%	0,04%	1,14%	1,40%	1,05%	2,83%	9,32%
2014	0,05%	0,87%	1,53%	1,26%	0,88%	0,87%	0,70%	0,91%	0,54%	1,34%	1,24%	0,95%	11,71%
2015	1,02%	1,33%	1,54%	1,35%	0,88%	1,12%	1,13%	0,60%	1,38%	1,73%	1,75%	1,42%	16,38%
2016	1,35%	1,37%	1,22%										3,99%

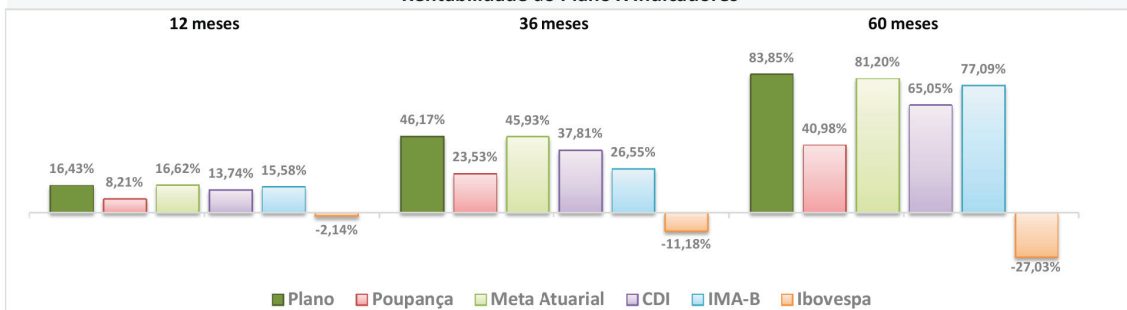
Rentabilidade do Plano



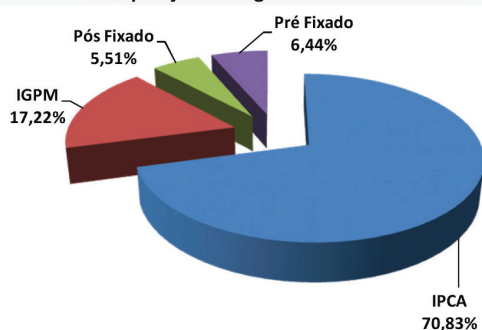
Composição da Carteira



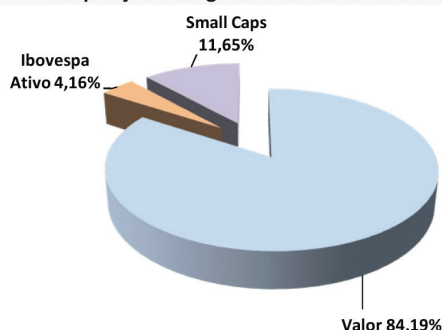
Rentabilidade do Plano X Indicadores



Composição do Segmento de Renda Fixa



Composição do Segmento de Renda Variável



* Os investimentos não contam com qualquer garantia da Fundação Codesc de Seguridade Social - FUSESC, das empresas patrocinadoras, dos gestores, de qualquer mecanismo de seguro ou, ainda, do Fundo Garantidor de Créditos (FGC).
* Este boletim tem caráter meramente informativo, não podendo ser distribuído, reproduzido ou copiado sem a expressa concordância da Fundação Codesc de Seguridade Social FUSESC. Apesar de zelar pela exatidão dos dados, a FUSESC não se responsabiliza pela total precisão das informações que poderão, eventualmente, estar incompletas, resumidas ou sofrer alterações a qualquer momento.

Para a avaliação da rentabilidade é recomendável a análise de longo prazo.
* A rentabilidade acima é aplicável exclusivamente aos participantes e assistidos do Plano de Benefícios em percentual de saldo de conta.
* É recomendável a leitura cuidadosa do Regulamento do Plano de Benefícios e da Política de Investimentos.
* A rentabilidade obtida no passado não representa garantia de rentabilidade futura.
* A rentabilidade e o saldo de conta podem ser influenciados pela opção tributária, pela conversão em benefício ou ainda pela opção por um dos institutos da Lei Complementar nº 109/01.