

Informações Gerais

AETQ (Administrador Estatutário Tecnicamente Qualificado)	Marcos Anderson Treitinger
Custodia e Controladoria	Itaú Unibanco
Consultoria de Risco dos Investimentos	Aditus
Auditor Independente	Exacto Auditoria S/S
Total dos Investimentos (R\$)	252.512.839,00

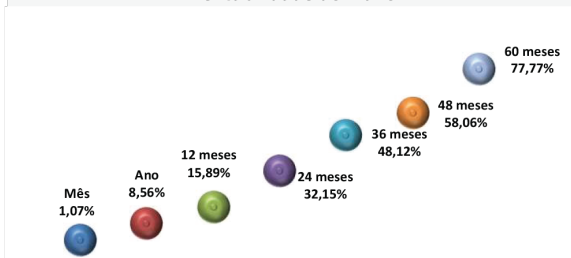
Comentário Mensal

O Comitê de Política Monetária do Banco Central do Brasil – COPOM, reunido em 20/07/2016, decidiu manter a taxa de juros básicos da economia, taxa Selic, em 14,25% ao ano, como julho teve 21 dias úteis, a taxa Selic registrou variação 1,11% neste mês. O IMA-B, índice de referência para as aplicações em títulos públicos lastreados em Notas do Tesouro Nacional, “série b” - NTN-b - registrou variação positiva de 2,51%. O IRF-m, índice de referência para as aplicações em títulos públicos pré-fixados lastreados em Letras do Tesouro Nacional (LTN) e em Notas do Tesouro Nacional, “série f” (NTN-f) teve variação positiva de 1,32%. O Ibovespa fechou em alta de 11,22% e o dólar se valorizou 0,28% em relação ao real. Em julho o INPC foi de 0,64%, acumulando 5,76% em 2016 e 9,56% nos últimos doze meses, já o IPCA, índice oficial utilizado pelo Governo, foi de 0,52% em julho, acumulando 4,96% neste ano e 8,74% nos últimos doze meses.

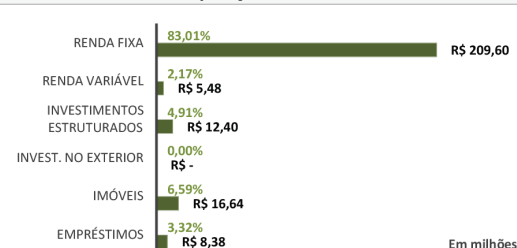
Histórico de Rentabilidade do Plano

Ano	Jan	Fev	Mar	Abr	Mai	Jun	Jul	Ago	Set	Out	Nov	Dez	Ano
2010	0,52%	0,82%	1,08%	0,56%	0,25%	0,80%	0,92%	0,85%	1,29%	0,87%	0,92%	1,12%	10,47%
2011	0,98%	1,03%	1,05%	1,25%	0,95%	0,78%	0,82%	0,88%	0,94%	1,18%	0,94%	1,18%	12,66%
2012	1,22%	0,95%	0,91%	0,89%	0,72%	0,89%	1,11%	1,09%	0,85%	1,65%	1,35%	1,85%	14,34%
2013	0,61%	0,06%	-0,46%	1,23%	-0,66%	-1,91%	0,92%	-0,29%	1,37%	1,69%	0,16%	2,52%	5,28%
2014	-0,68%	0,92%	1,82%	1,35%	0,91%	1,01%	0,73%	0,99%	0,51%	1,26%	1,21%	0,88%	11,44%
2015	1,04%	1,26%	1,48%	1,31%	0,96%	1,11%	1,19%	0,64%	1,29%	1,64%	1,60%	1,40%	16,00%
2016	1,37%	1,35%	1,21%	1,05%	0,96%	1,25%	1,07%						8,56%

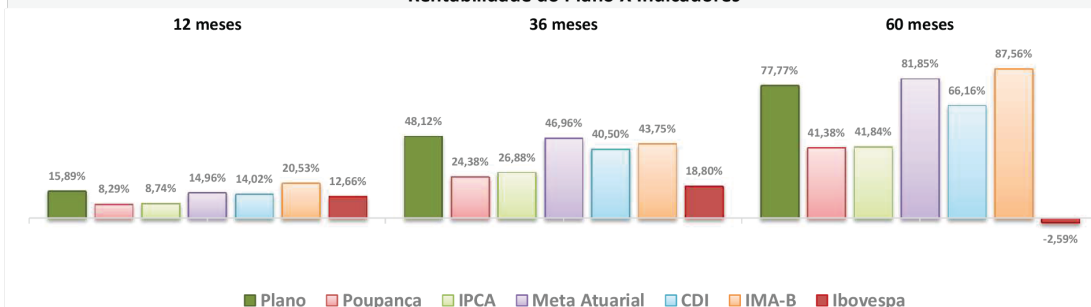
Rentabilidade do Plano



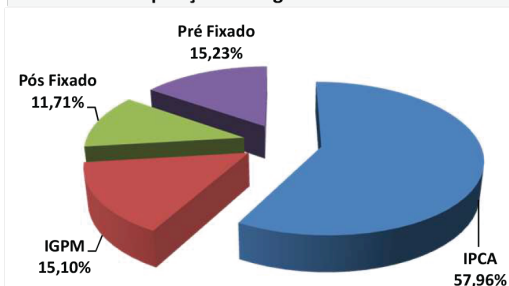
Composição da Carteira



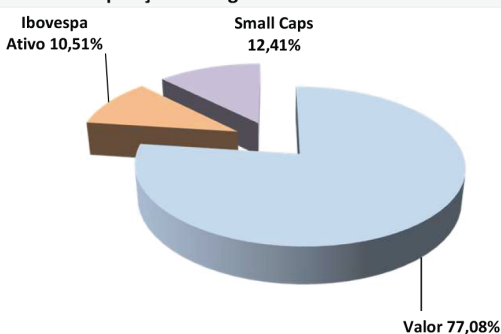
Rentabilidade do Plano X Indicadores



Composição do Segmento de Renda Fixa



Composição do Segmento de Renda Variável



*Os investimentos não contam com qualquer garantia da Fundação Codesc de Seguridade Social - FUSESC, das empresas patrocinadoras, dos gestores, de qualquer mecanismo de seguro ou, ainda, do Fundo Garantidor de Créditos (FGC).

*Este boletim tem caráter meramente informativo, não podendo ser distribuído, reproduzido ou copiado sem a expressa concordância da Fundação Codesc de Seguridade Social FUSESC. Apesar de zelar pela exatidão dos dados, a FUSESC não se responsabiliza pela total precisão das informações que poderão, eventualmente, estar incompletas, resumidas ou sofrer alterações a qualquer momento.

Para a avaliação da rentabilidade é recomendável a análise de longo prazo.

*A rentabilidade acima é aplicável exclusivamente aos participantes e assistidos do Plano de Benefícios em percentual de saldo de conta.

*É recomendável a leitura cuidadosa do Regulamento do Plano de Benefícios e da Política de Investimentos.

*A rentabilidade obtida no passado não representa garantia de rentabilidade futura.

*A rentabilidade e o saldo de conta podem ser influenciados pela opção tributária, pela conversão em benefício ou ainda pela opção por um dos institutos da Lei Complementar nº 109/01.