

MULTIFUTURO I

31/12/2014

Gestão de Recursos do Plano

A gestão de recursos do plano tem como objetivo alcançar os melhores resultados mediante a utilização de estratégias de alocação dos recursos financeiros em classes de ativos e fundos de investimento de médio e longo prazos, visando manter o equilíbrio atuarial, observando os princípios de segurança, rentabilidade, governança, solvência, liquidez e transparência, sempre em conformidade com a legislação vigente e a política de investimentos.

Informações Gerais

Nome do Plano	Plano de Benefícios Multifuturo I
Nº Participantes e Assistidos	5.863
CNPB	2002000638
AETQ	Marcos Anderson Treitinger
ARPB	Bruno José Bleil
Atuário Responsável	Mirador Assessoria Atuarial Ltda
Custodiante	Itaú Unibanco
Controladoria	Itaú Unibanco
Auditor Independente	Exacto Auditoria S/S
Administrador do Plano	Fusesc
Tipo de Plano	Contribuição Variável (CV)
Meta Atuarial	INPC + 5% ao ano
Início do Plano	01/06/2002
Patrimônio do Plano (R\$)	968.048.023,33
Tx Adm. (Participantes e Patroc.)	0,33% sobre o salário de participação
Tx Adm. (Assistidos % e prazo certo)	1% sobre o benefício
Tx Adm. (Assistido Vitalício)	1% sobre o benefício
Tx de Benefício de Risco	0,83% sobre salário de participação

Comentário

Neste mês, O COPOM, intensificou o ritmo de aperto da política monetária elevando a meta da taxa básica de juros - Selic - para 11,75% a.a. e deu indicações de que o ciclo de ajuste de juros continuará no primeiro trimestre de 2015. De acordo com o Banco Central, a intenção é fazer o necessário para que a inflação, seja mais amena em 2015 e convirja para o centro da meta de 4,5% em 2016. O Ibovespa terminou o mês em queda de -8,52% e acumulou perdas de -2,91% em 2014. O dólar/americano valorizou 3,75%, no mês e encerrou o ano com ganhos de 13,37% sobre o real. No exercício de 2014 a rentabilidade do plano ficou em 11,51% superando a variação da taxa de juros Selic, que variou 10,90% em 2014 e em linha com a meta atuarial (INPC + 5% ao ano) que fechou em 11,65%.

Histórico de Rentabilidade do Plano

Ano	Jan	Fev	Mar	Abr	Mai	Jun	Jul	Ago	Set	Out	Nov	Dez	Ano
2010	0,52%	0,85%	1,11%	0,56%	0,20%	0,83%	0,92%	0,86%	1,31%	0,90%	0,98%	1,14%	10,66%
2011	1,02%	1,06%	1,07%	1,27%	0,95%	0,76%	0,77%	0,85%	0,92%	1,20%	0,93%	1,29%	12,78%
2012	1,26%	0,97%	0,90%	0,86%	0,59%	0,78%	1,09%	1,09%	0,83%	1,63%	1,41%	1,87%	14,11%
2013	0,61%	0,07%	-0,48%	1,21%	-0,51%	-1,82%	0,88%	-0,24%	1,37%	1,70%	0,37%	2,47%	5,71%
2014	-0,72%	0,92%	1,80%	1,32%	0,90%	1,01%	0,72%	1,00%	0,55%	1,31%	1,24%	0,91%	11,51%

Rentabilidade do Plano

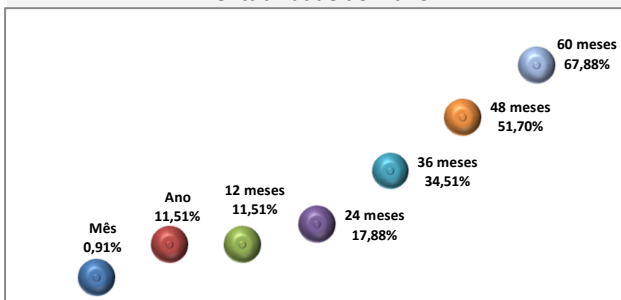
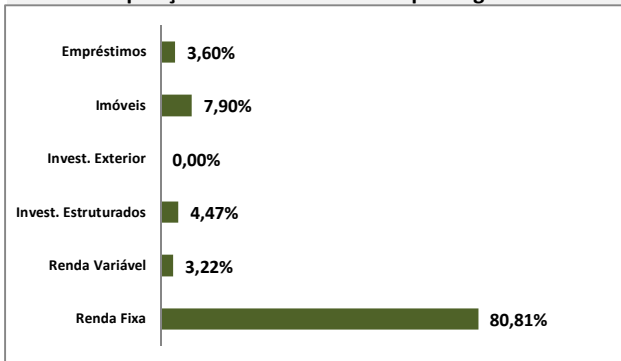


Tabela Rentabilidades no Período

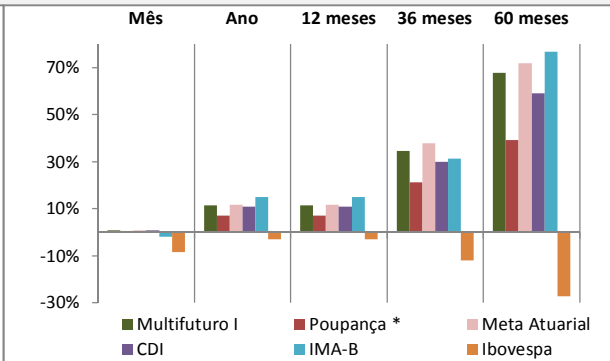
Período	Mês	Ano	12 meses	36 meses	60 meses
Multifuturo I	0,91%	11,51%	11,51%	34,51%	67,88%
Poupança *	0,61%	7,07%	7,07%	21,26%	39,29%
Meta Atuarial	0,94%	11,65%	11,65%	37,74%	71,88%
CDI	0,96%	10,82%	10,82%	29,82%	59,01%
IMA-B	-1,91%	15,09%	15,09%	31,19%	76,75%
Ibovespa	-8,52%	-2,92%	-2,92%	-11,90%	-27,11%

* Variação da poupança considerando a regra de rentabilidade 0,50% + TR

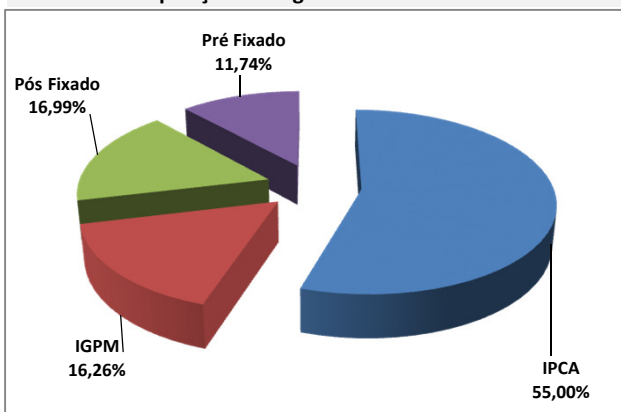
Composição da Carteira do Plano por Segmento



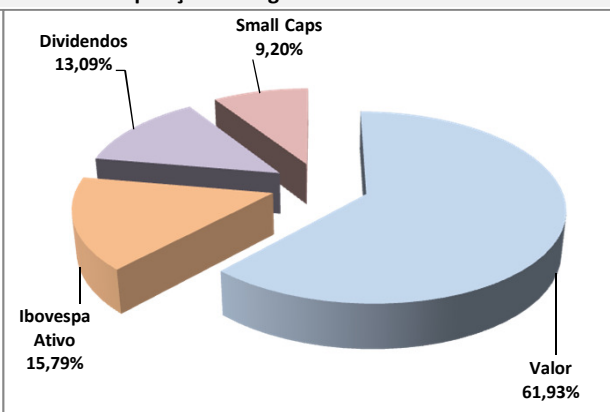
Rentabilidade do Plano X Indicadores



Composição do Segmento de Renda Fixa



Composição do Segmento de Renda Variável



* Os investimentos não contam com qualquer garantia da Fundação Codesc de Seguradora Social - FUSESC, das empresas patrocinadoras, dos gestores, de qualquer mecanismo de seguro ou, ainda, do Fundo Garantidor de Créditos (FGC).
* Este boletim tem caráter meramente informativo, não podendo ser distribuído, reproduzido ou copiado sem a expressa concordância da Fundação Codesc de Seguradora Social FUSESC. Apesar de zelar pela exatidão dos dados, a FUSESC não se responsabiliza pela total precisão das informações que poderão, eventualmente, estar incompletas, resumidas ou sofrer alterações a qualquer momento.

Para a avaliação da rentabilidade é recomendável a análise de longo prazo.
* A rentabilidade acima é aplicável exclusivamente aos participantes e assistidos do Plano de Benefícios em percentual de saldo de conta.
* É recomendável a leitura cuidadosa do Regulamento do Plano de Benefícios e da Política de Investimentos.
* A rentabilidade obtida no passado não representa garantia de rentabilidade futura.
* A rentabilidade e o saldo de conta podem ser influenciados pela opção tributária, pela conversão em benefício ou ainda pela opção por um dos institutos da Lei Complementar nº 109/01.