

MULTIFUTURO I

31/7/2014

Gestão de Recursos do Plano

A gestão de recursos do plano tem como objetivo alcançar os melhores resultados mediante a utilização de estratégias de alocação dos recursos financeiros em classes de ativos e fundos de investimento de médio e longo prazos, visando manter o equilíbrio atuarial, observando os princípios de segurança, rentabilidade, governança, solvência, liquidez e transparência, sempre em conformidade com a legislação vigente e a política de investimentos.

Informações Gerais

Nome do Plano	Plano de Benefícios Multifuturo I
Nº Participantes e Assistidos	5.889
CNPB	2002000638
AETQ	Marcos Anderson Treitinger
ARPB	Bruno José Bleil
Atuário Responsável	Vesting
Custodiante	Itaú Unibanco
Controlador	Itaú Unibanco
Auditor Independente	Exacto Auditoria S/S
Administrador do Plano	Fusesc
Tipo de Plano	Contribuição Variável (CV)
Meta Atuarial	INPC + 5% ao ano
Início do Plano	1/6/2002
Patrimônio do Plano (R\$)	942.184.770,71
Tx Adm. (Participantes e Patroc.)	0,33% sobre o salário de participação
Tx Adm. (Assistidos % e prazo certo)	1% sobre o benefício
Tx Adm. (Assistido Vitalício)	1% sobre o benefício
Tx de Benefício de Risco	0,83% sobre salário de participação

Comentário

No Brasil, o COPOM divulgou em 24/07/14, a ata da reunião de julho, reforçando a idéia de manutenção da selic em 11% ao ano, sem viés. No segmento de renda fixa, o Ibovespa se valorizou 1,13% no mês, em função do fechamento da curva de juros, alicerçada pelo desaquecimento da economia brasileira com reflexo no IPCA, que ficou em 0,01% em julho. Na renda variável, destaque para a valorização de 5% do Ibovespa, impulsionado principalmente pelo fluxo positivo de capital estrangeiro. Do lado internacional dois eventos tiveram destaque no mês, a decisão do Banco central americano de reduzir os estímulos a sua economia e os conflitos na Europa e faixa de Gaza, ambos distantes de solução definitiva, agregando riscos geopolíticos que afetam diretamente o comportamento dos mercados financeiros globais.

Histórico de Rentabilidade do Plano

Ano	Jan	Fev	Mar	Abr	Mai	Jun	Jul	Ago	Set	Out	Nov	Dez	Ano
2010	0,52%	0,85%	1,11%	0,56%	0,20%	0,83%	0,92%	0,86%	1,31%	0,90%	0,98%	1,14%	10,66%
2011	1,02%	1,06%	1,07%	1,27%	0,95%	0,76%	0,77%	0,85%	0,92%	1,20%	0,93%	1,29%	12,78%
2012	1,26%	0,97%	0,90%	0,86%	0,59%	0,78%	1,09%	1,09%	0,83%	1,63%	1,41%	1,87%	14,11%
2013	0,61%	0,07%	-0,48%	1,21%	-0,51%	-1,82%	0,88%	-0,24%	1,37%	1,70%	0,37%	2,47%	5,71%
2014	-0,72%	0,92%	1,80%	1,32%	0,90%	1,01%	0,72%						6,09%

Rentabilidade do Plano

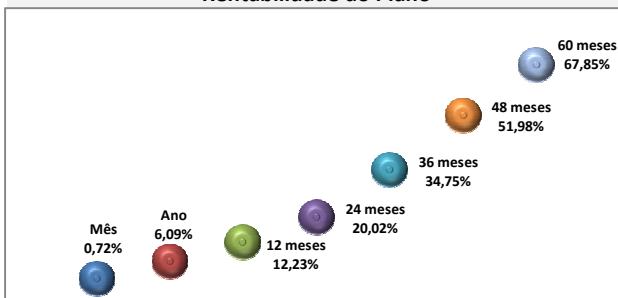
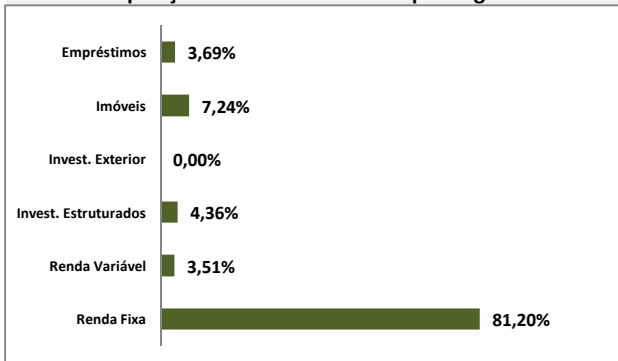


Tabela Rentabilidades no Período

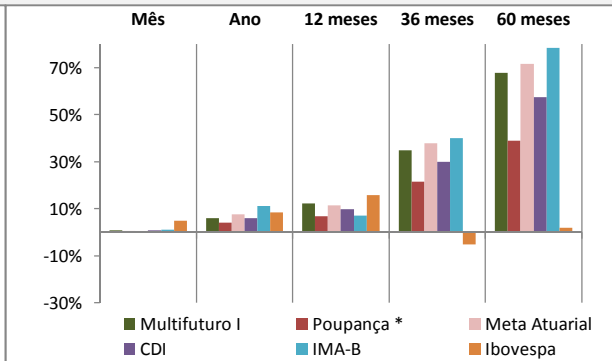
Período	Mês	Ano	12	36	60
			meses	meses	meses
Multifuturo I	0,72%	6,09%	12,23%	34,75%	67,85%
Poupança *	0,61%	4,01%	6,81%	21,41%	38,82%
Meta Atuarial	0,67%	7,55%	11,37%	37,81%	71,47%
CDI	0,94%	5,97%	9,94%	30,01%	57,36%
IMA-B	1,13%	11,29%	7,23%	39,91%	78,30%
Ibovespa	5,00%	8,37%	15,72%	-5,12%	1,91%

* Variação da poupança considerando a regra de rentabilidade de 0,50% + TR

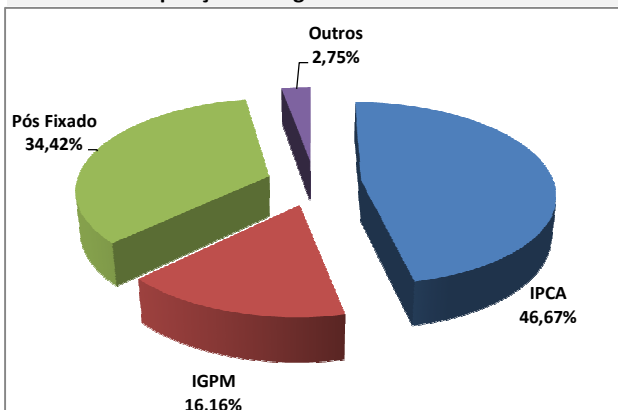
Composição da Carteira do Plano por Segmento



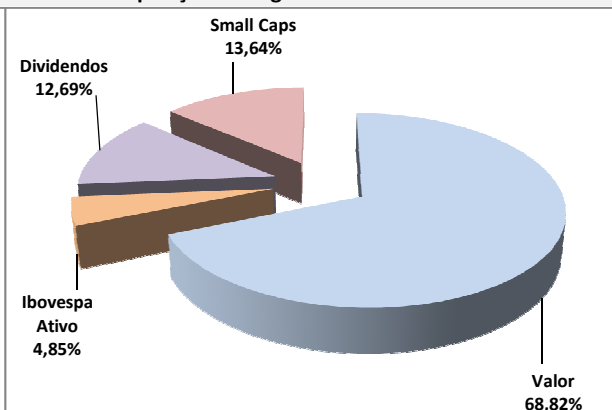
Rentabilidade do Plano X Indicadores



Composição do Segmento de Renda Fixa



Composição do Segmento de Renda Variável



*Os investimentos não contam com qualquer garantia da Fundação Codesc de Seguridade Social - FUSESC, das empresas patrocinadoras, dos gestores, de qualquer mecanismo de seguro ou, ainda, do Fundo Garantidor de Créditos (FGC).
* Este boletim tem caráter meramente informativo, não podendo ser distribuído, reproduzido ou copiado sem a expressa concordância da Fundação Codesc de Seguridade Social FUSESC. Apesar de zelar pela exatidão dos dados, a FUSESC não se responsabiliza pela total precisão das informações que poderão, eventualmente, estar incompletas, resumidas ou sofrer alterações a qualquer momento.

Para a avaliação da rentabilidade é recomendável a análise de longo prazo.
*A rentabilidade acima é aplicável exclusivamente aos participantes e assistidos do Plano de Benefícios em percentual de saldo de conta.
*É recomendável a leitura cuidadosa do Regulamento do Plano de Benefícios e da Política de Investimentos.
*A rentabilidade obtida no passado não representa garantia de rentabilidade futura.
*A rentabilidade e o saldo de conta podem ser influenciados pela opção tributária, pela conversão em benefício ou ainda pela opção por um dos institutos da Lei Complementar nº 109/01.