

## MULTIFUTURO II

30/6/2014

### Gestão de Recursos do Plano

A gestão de recursos do plano tem como objetivo alcançar os melhores resultados mediante a utilização de estratégias de alocação dos recursos financeiros em classes de ativos e fundos de investimento de médio e longo prazos, visando manter o equilíbrio atuarial, observando os princípios de segurança, rentabilidade, governança, solvência, liquidez e transparência, sempre em conformidade com a legislação vigente e a política de investimentos.

### Informações Gerais

Nome do Plano	Plano de Benefícios Multifuturo II
Nº Participantes e Assistidos	451
CNPB	2002004692
AETQ	Marcos Anderson Treitinger
ARPB	Bruno José Bleil
Atuário Responsável	Vesting
Custodiante	Itaú Unibanco
Controlador	Itaú Unibanco
Auditor Independente	Exacto Auditoria S/S
Administrador do Plano	Fusesc
Tipo de Plano	Contribuição Variável (CV)
Meta Atuarial	INPC + 5% ao ano
Início do Plano	1/1/2003
Patrimônio do Plano (R\$)	200.167.701,18
Tx Adm. (Participantes e Patroc.)	0,33% sobre o salário de participação
Tx Adm. (Assistidos % e prazo certo)	1% sobre o benefício
Tx Adm. (Assistido Vitalício)	1% sobre o benefício
Tx de Benefício de Risco	1,64% sobre salário de participação

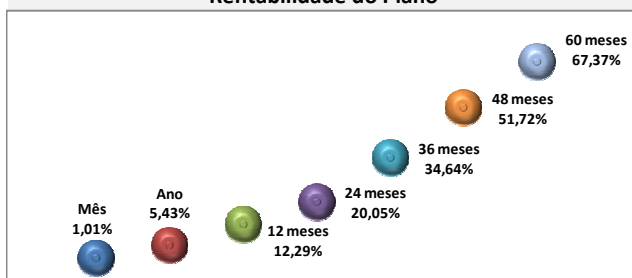
### Comentário

A manutenção da taxa de juros selic em 11% ao ano ocorrida em 28/05/2014 colaborou para que os mercados financeiros operassem com alguma estabilidade em junho. A inflação no Brasil continua elevada, no primeiro semestre de 2014 a média mensal do IPCA foi de 0,62% e nos últimos 12 meses a variação acumulada encontra-se muito próxima do teto da meta que é de 6,50% ao ano. Do lado internacional, o Banco Central Norte Americano manteve a taxa básica de juros entre 0% e 0,25% e diminuiu seu programa de compras de ativos em US\$ 10 bilhões mês. A falta de previsibilidade no cenário externo e doméstico, aliado a proximidade do processo eleitoral, geram incertezas nos mercados e aumentam a volatilidade dos ativos. A alternativa é ficar menos exposto a estes investimentos de maior risco neste momento.

### Histórico de Rentabilidade do Plano

Ano	Jan	Fev	Mar	Abr	Mai	Jun	Jul	Ago	Set	Out	Nov	Dez	Ano
2010	0,52%	0,82%	1,08%	0,56%	0,25%	0,80%	0,92%	0,85%	1,29%	0,87%	0,92%	1,12%	10,47%
2011	0,98%	1,03%	1,05%	1,25%	0,95%	0,78%	0,82%	0,88%	0,94%	1,18%	0,94%	1,18%	12,66%
2012	1,22%	0,95%	0,91%	0,89%	0,72%	0,89%	1,11%	1,09%	0,85%	1,65%	1,35%	1,85%	14,34%
2013	0,61%	0,06%	-0,46%	1,23%	-0,66%	-1,91%	0,92%	-0,29%	1,37%	1,69%	0,16%	2,52%	5,28%
2014	-0,68%	0,92%	1,82%	1,35%	0,91%	1,01%							5,43%

### Rentabilidade do Plano

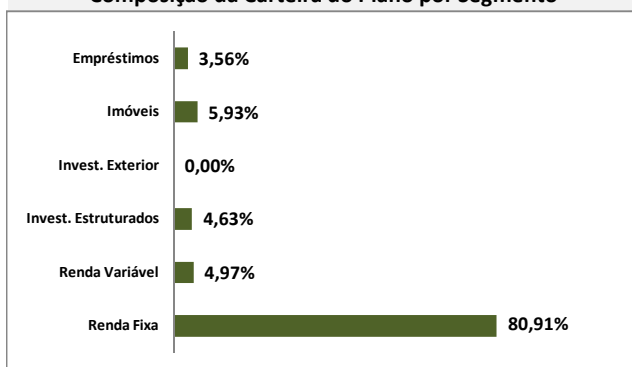


### Tabela Rentabilidades no Período

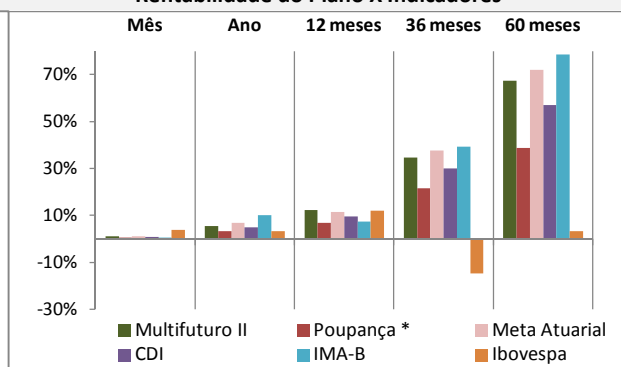
Período	Mês	Ano	12	36	60
			meses	meses	meses
Multifuturo II	1,01%	5,43%	12,29%	34,64%	67,37%
Poupança *	0,55%	3,38%	6,72%	21,43%	38,82%
Meta Atuarial	1,01%	6,84%	11,39%	37,75%	71,88%
CDI	0,82%	4,98%	9,68%	30,05%	57,12%
IMA-B	0,53%	10,04%	7,40%	39,28%	78,54%
Ibovespa	3,76%	3,21%	12,02%	-14,82%	3,27%

\* Variação da poupança considerando a regra de rentabilidade 0,50% + TR

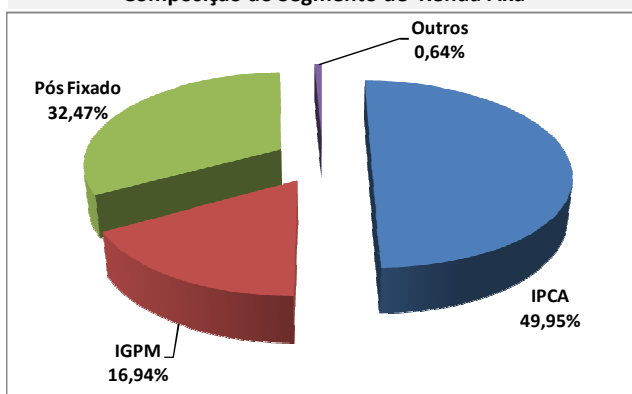
### Composição da Carteira do Plano por Segmento



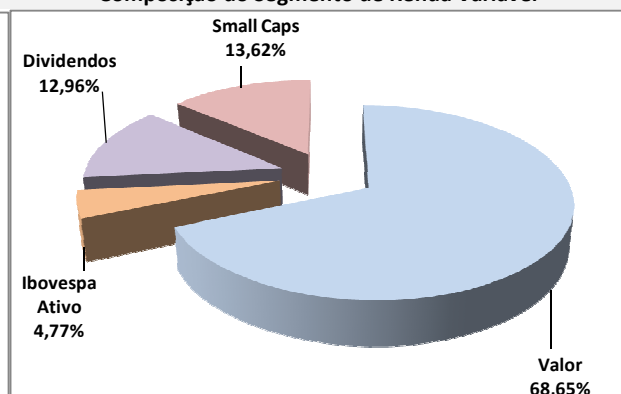
### Rentabilidade do Plano X Indicadores



### Composição do Segmento de Renda Fixa



### Composição do Segmento de Renda Variável



\* Os investimentos não contam com qualquer garantia da Fundação Codecs de Seguradora Social - FUSESC, das empresas patrocinadoras, dos gestores, de qualquer mecanismo de seguro ou, ainda, do Fundo Garantidor de Créditos (FGC).  
\* Este boletim tem caráter meramente informativo, não podendo ser distribuído, reproduzido ou copiado sem a expressa concordância da Fundação Codecs de Seguradora Social FUSESC. Apesar de zelar pela exatidão dos dados, a FUSESC não se responsabiliza pela total precisão das informações que poderão, eventualmente, estar incompletas, resumidas ou sofrer alterações a qualquer momento.

Para a avaliação da rentabilidade é recomendável a análise de longo prazo.  
\* A rentabilidade acima é aplicável exclusivamente aos participantes e assistidos do Plano de Benefícios em percentual de saldo de conta.  
\* É recomendável a leitura cuidadosa do Regulamento do Plano de Benefícios e da Política de Investimentos.  
\* A rentabilidade obtida no passado não representa garantia de rentabilidade futura.  
\* A rentabilidade e o saldo de conta podem ser influenciados pela opção tributária, pela conversão em benefício ou ainda pela opção por um dos institutos da Lei Complementar nº 109/01.