

MULTIFUTURO II

31/8/2014

Gestão de Recursos do Plano

A gestão de recursos do plano tem como objetivo alcançar os melhores resultados mediante a utilização de estratégias de alocação dos recursos financeiros em classes de ativos e fundos de investimento de médio e longo prazos, visando manter o equilíbrio atuarial, observando os princípios de segurança, rentabilidade, governança, solvência, liquidez e transparência, sempre em conformidade com a legislação vigente e a política de investimentos.

Informações Gerais

Nome do Plano	Plano de Benefícios Multifuturo II
Nº Participantes e Assistidos	452
CNPB	2002004692
AETQ	Marcos Anderson Treitinger
ARPB	Bruno José Bleil
Atuário Responsável	Mirador Assessoria Atuarial Ltda
Custodiante	Itaú Unibanco
Controladoria	Itaú Unibanco
Auditor Independente	Exacto Auditoria S/S
Administrador do Plano	Fusesc
Tipo de Plano	Contribuição Variável (CV)
Meta Atuarial	INPC + 5% ao ano
Início do Plano	1/1/2003
Patrimônio do Plano (R\$)	202.705.324,44
Tx Adm. (Participantes e Patroc.)	0,33% sobre o salário de participação
Tx Adm. (Assistidos % e prazo certo)	1% sobre o benefício
Tx Adm. (Assistido Vitalício)	1% sobre o benefício
Tx de Benefício de Risco	1,64% sobre salário de participação

Comentário

Em agosto, os mercados financeiros brasileiros foram influenciados pela entrada de capital externo. Com fluxo positivo de dólares cuja cifra atingiu R\$ 1,9 bilhões, o índice BOVESPA teve variação positiva de 9,78%, com influência direta das pesquisas para Presidente da República. O fluxo também se mostrou positivo nos mercados de renda fixa, principalmente os direcionados a aquisição de títulos públicos federais. No mês a taxa de juros Selic fechou em 0,87% e o real se valorizou 1,23% em relação ao dólar americano. A inflação no Brasil caiu levemente, mas se mantém próxima do teto da meta de 6,50% (IPCA). Do lado internacional, persistem ainda os conflitos entre Israel e Palestinos e entre Ucrânia e Rússia que, longe de ter uma solução definitiva, adicionam volatilidade aos mercados financeiros globais.

Histórico de Rentabilidade do Plano

Ano	Jan	Fev	Mar	Abr	Mai	Jun	Jul	Ago	Set	Out	Nov	Dez	Ano
2010	0,52%	0,82%	1,08%	0,56%	0,25%	0,80%	0,92%	0,85%	1,29%	0,87%	0,92%	1,12%	10,47%
2011	0,98%	1,03%	1,05%	1,25%	0,95%	0,78%	0,82%	0,88%	0,94%	1,18%	0,94%	1,18%	12,66%
2012	1,22%	0,95%	0,91%	0,89%	0,72%	0,89%	1,11%	1,09%	0,85%	1,65%	1,35%	1,85%	14,34%
2013	0,61%	0,06%	-0,46%	1,23%	-0,66%	-1,91%	0,92%	-0,29%	1,37%	1,69%	0,16%	2,52%	5,28%
2014	-0,68%	0,92%	1,82%	1,35%	0,91%	1,01%	0,73%	0,99%					7,25%

Rentabilidade do Plano

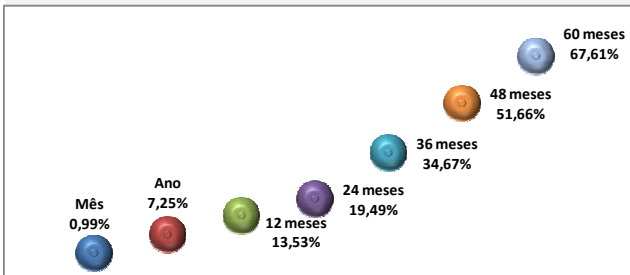
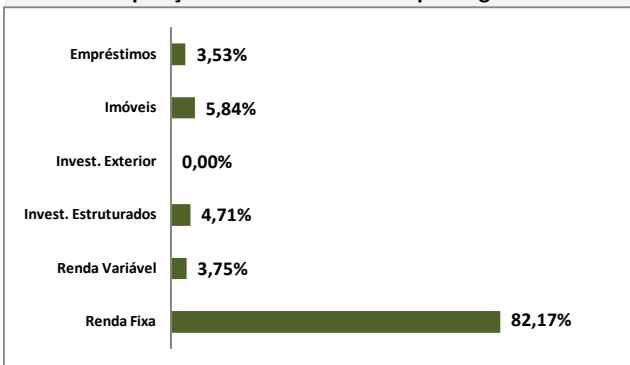


Tabela Rentabilidades no Período

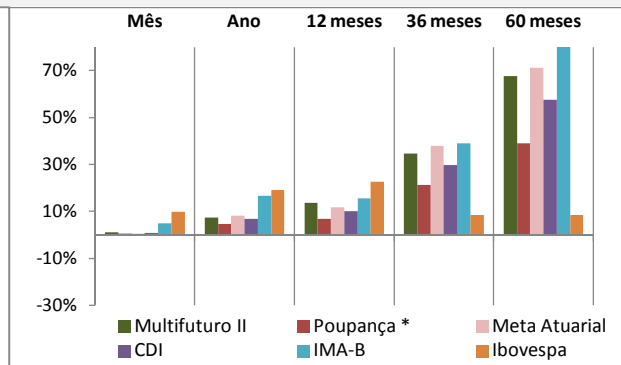
Período	Mês	Ano	12	36	60
			meses	meses	meses
Multifuturo II	0,99%	7,25%	13,53%	34,67%	67,61%
Poupança *	0,56%	4,59%	6,88%	21,23%	38,88%
Meta Atuarial	0,54%	8,13%	11,66%	37,98%	71,17%
CDI	0,86%	6,88%	10,11%	29,74%	57,63%
IMA-B	4,82%	16,65%	15,42%	39,10%	83,78%
Ibovespa	9,78%	18,97%	22,53%	8,46%	8,46%

* Variação da poupança considerando a regra de rentabilidade 0,50% + TR

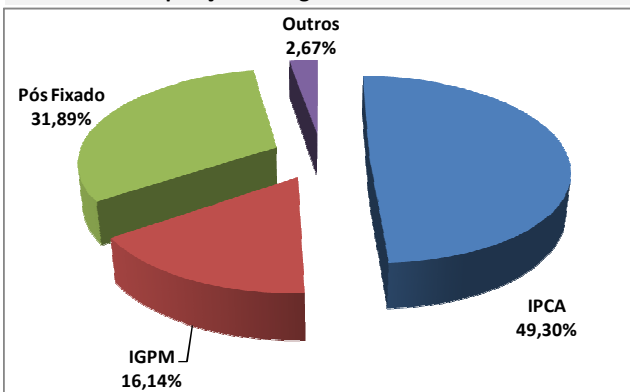
Composição da Carteira do Plano por Segmento



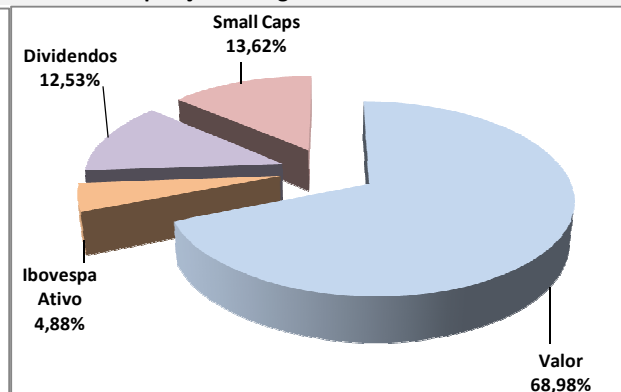
Rentabilidade do Plano X Indicadores



Composição do Segmento de Renda Fixa



Composição do Segmento de Renda Variável



*Os investimentos não contam com qualquer garantia da Fundação Codecs de Seguradora Social - FUSESC, das empresas patrocinadoras, dos gestores, de qualquer mecanismo de seguro ou, ainda, do Fundo Garantidor de Créditos (FGC).
* Este boletim tem caráter meramente informativo, não podendo ser distribuído, reproduzido ou copiado sem a expressa concordância da Fundação Codecs de Seguradora Social FUSESC. Apesar de zelar pela exatidão dos dados, a FUSESC não se responsabiliza pela total precisão das informações que poderão, eventualmente, estar incompletas, resumidas ou sofrer alterações a qualquer momento.

Para a avaliação da rentabilidade é recomendável a análise de longo prazo.
*A rentabilidade acima é aplicável exclusivamente aos participantes e assistidos do Plano de Benefícios em percentual de saldo de conta.
*É recomendável a leitura cuidadosa do Regulamento do Plano de Benefícios e da Política de Investimentos.
*A rentabilidade obtida no passado não representa garantia de rentabilidade futura.
*A rentabilidade e o saldo de conta podem ser influenciados pela opção tributária, pela conversão em benefício ou ainda pela opção por um dos institutos da Lei Complementar nº 109/01.