

31/05/2019

Informações Gerais

ARPB	Vânio Boing	Tx Adm. (Participantes e Patroc.)	0,33% sobre o salário de participação
Atuário Responsável	Mirador Assessoria Atuarial Ltda	Tx Adm (Assistidos % e prazo certo)	1% sobre o benefício
Tipo de Plano	Contribuição Variável (CV)	Tx Adm (Assistido Vitalício)	1% sobre o benefício
Meta Atuarial	INPC + 5% ao ano	Tx de Benefício de Risco	0,30%

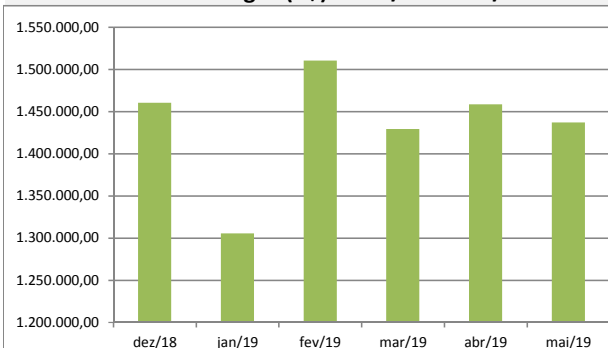
Comentário Mensal

No mês de maio/19:

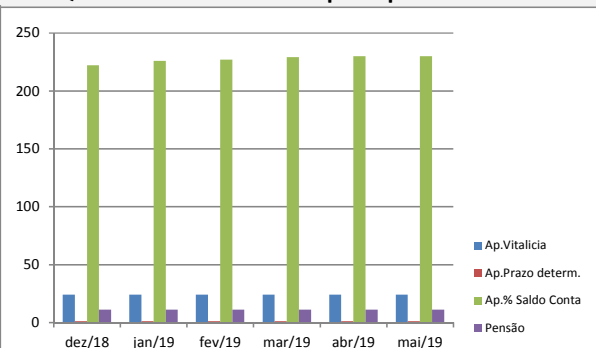
Indicadores do Plano Multifuturo II - Maio/2019

Patrimônio do Plano	Superávit do Plano	Pagamento de Benefícios	Participantes	Aposentados	Pensionistas	Total
R\$ 286.934.578,36	R\$ 15.517.117,53	R\$ 1.436.852,47	180	255	11	446

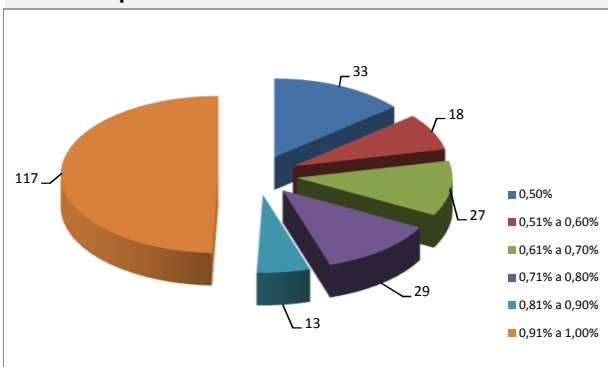
Benefícios Pagos (R\$) - Dez/18 a Mai/19



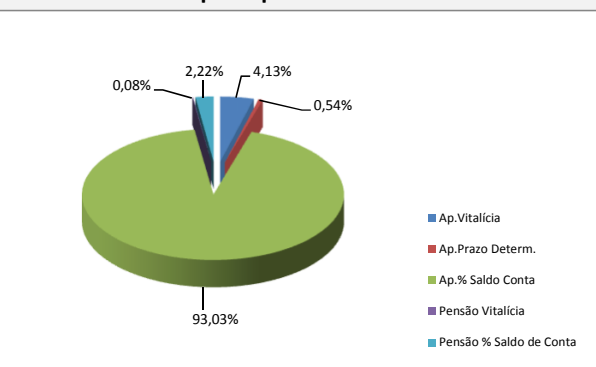
Quantidade de Assistidos por Tipo de Benefício



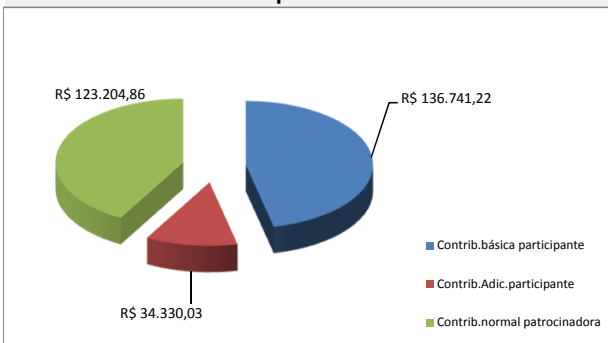
% Saque Mensal sobre Saldo de Conta Assistidos



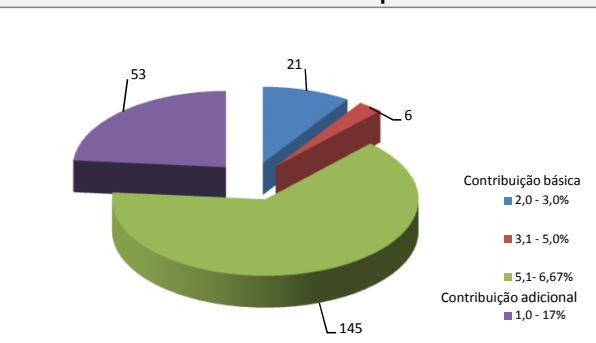
% por Tipo de Benefício



Contrib.Participante e Patrocinadora



% Contrib. dos Participantes



* Este boletim tem caráter meramente informativo, não podendo ser distribuído, reproduzido ou copiado sem a expressa concordância da Fundação Codesc de Seguridade Social - FUSESC. Apesar de zelar pela exatidão dos dados a FUSESC não se responsabiliza pela total precisão das informações que poderão, eventualmente estar incompletas, resumidas ou sofrer alterações a qualquer momento.