

**BENEFÍCIOS I**
**31/1/2014**
**Gestão de Recursos do Plano**

A gestão de recursos do plano tem como objetivo alcançar os melhores resultados mediante a utilização de estratégias de alocação dos recursos financeiros em classes de ativos e fundos de investimento de médio e longo prazos, visando manter o equilíbrio atuarial, observando os princípios de segurança, rentabilidade, governança, solvência, liquidez e transparência, sempre em conformidade com a legislação vigente e a política de investimentos.

**Comentário**

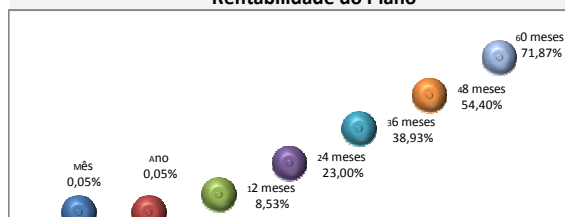
A exemplo de meses anteriores janeiro foi marcado pela alta volatilidade nos mercados financeiros. No segmento de renda fixa podemos destacar o aperto dos juros e a expressiva desvalorização das Notas do Tesouro Nacional, que a preço de mercado significou uma depreciação de -2,55%, conforme medido pelo IMA-B. No segmento de renda variável o movimento seguiu a tendência da renda fixa. O principal índice da bolsa paulista (Ibovespa) se desvalorizou -7,51% e o IBX100 fechou em queda de menos 8,15%, ambos com reflexos diretos nos preços das ações. O real se desvalorizou em 3,57% em relação ao dólar comercial.

**Informações Gerais**

Nome do Plano	Plano de Benefícios I
Nº Participantes e Assistidos	1.458
CNPB	1979002665
AETQ	Marcos Anderson Treitinger
ARPB	Bruno José Bleil
Atuário Responsável	Vesting
Custodiante	Itaú Unibanco
Controlador	Itaú Unibanco
Auditor Independente	Exacto Auditoria S/S
Administrador do Plano	FuseSC
Tipo de Plano	Contribuição Variável (CV)
Meta Atuarial	INPC + 5% ao ano
Início do Plano	11/5/1978
Patrimônio do Plano (R\$)	575.557.890,85
Tx Adm. (Participantes)	5% sobre a contribuição
Tx Adm. (Assistidos % saldo conta)	1% sobre o benefício
Tx Adm. (Assistido Vitalício)	0,5% sobre o benefício

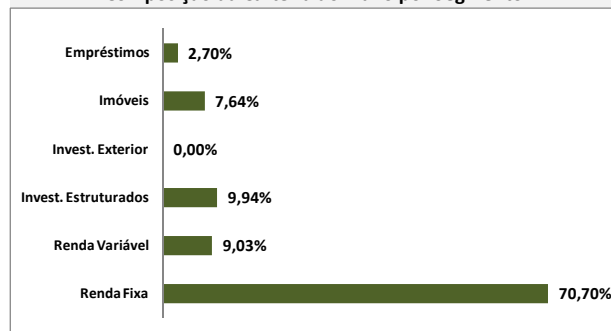
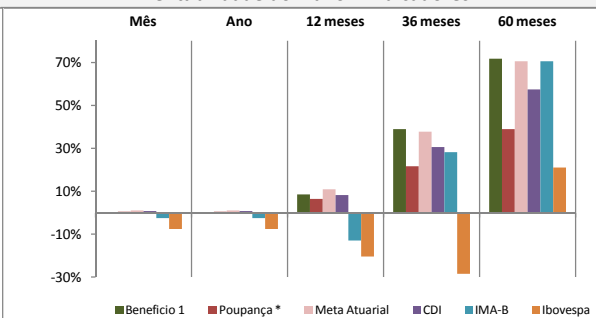
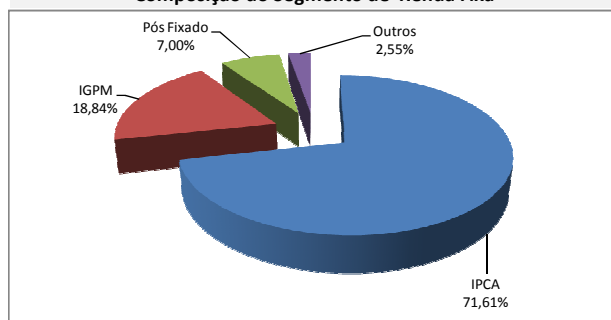
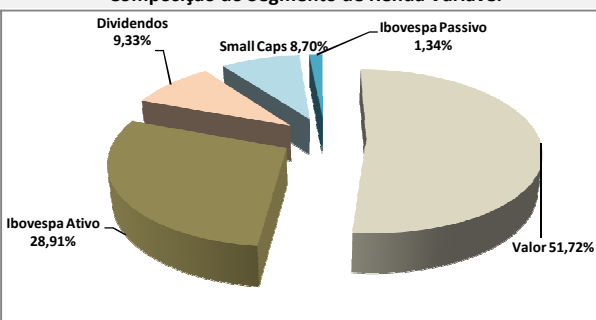
**Histórico de Rentabilidade do Plano**

Ano	Jan	Fev	Mar	Abr	Mai	Jun	Jul	Ago	Set	Out	Nov	Dez	Ano
2010	0,51%	0,84%	1,11%	0,55%	0,18%	0,82%	0,92%	0,87%	1,31%	0,90%	0,96%	1,14%	10,59%
2011	1,01%	1,05%	1,06%	1,27%	0,94%	0,75%	0,76%	0,84%	0,92%	1,18%	0,92%	1,28%	12,66%
2012	1,27%	0,97%	0,90%	0,85%	0,66%	0,73%	1,03%	1,10%	0,84%	1,65%	1,42%	1,66%	13,89%
2013	0,78%	0,34%	0,00%	1,04%	0,20%	-0,71%	0,88%	0,04%	1,14%	1,40%	1,05%	2,83%	9,32%
2014	0,05%												0,05%

**Rentabilidade do Plano**

**Tabela Rentabilidades no Período**

Período	Mês	Ano	12 meses	36 meses	60 meses
Benefício 1	0,05%	0,05%	8,53%	38,93%	71,87%
Poupança *	0,59%	0,59%	6,47%	21,72%	38,96%
Meta Atuarial	1,13%	1,13%	10,85%	37,70%	70,56%
CDI	0,84%	0,84%	8,33%	30,70%	57,33%
IMA-B	-2,55%	-2,55%	-12,78%	28,26%	70,65%
Ibovespa	-7,51%	-7,51%	-20,29%	-28,45%	21,19%

\* Variação da poupança considerando a regra de rentabilidade 0,50% + TR

**Composição da Carteira do Plano por Segmento**

**Rentabilidade do Plano X Indicadores**

**Composição do Segmento de Renda Fixa**

**Composição do Segmento de Renda Variável**


Para a avaliação da rentabilidade é recomendável a análise de longo prazo.

\*A rentabilidade acima é aplicável exclusivamente aos participantes e assistidos do Plano de Benefícios acima referenciado em gozo de benefício por prazo determinado ou percentual de saldo de conta.

\*É recomendável a leitura cuidadosa do Regulamento do Plano de Benefícios e da Política de Investimentos.

\*A rentabilidade obtida no passado não representa garantia de rentabilidade futura.

\*A rentabilidade e o saldo de conta podem ser influenciados pela opção tributária, pela conversão em benefício ou ainda pela opção por um dos institutos da Lei Complementar nº 109/01.

\*Os investimentos não contam com qualquer garantia da Fundação Codesc de Seguridade Social - FUSESC, das empresas Patrocinadoras, dos gestores, de qualquer mecanismo de seguro ou, ainda, do Fundo Garantidor de Créditos (FGC).

\*Este boletim tem caráter meramente informativo, não podendo ser distribuído, reproduzido ou copiado sem a expressa concordância da Fundação Codesc de Seguridade Social FUSESC. Apesar de zelar pela exatidão dos dados, a FUSESC não se responsabiliza pela total precisão das informações que poderão, eventualmente, estar incompletas, resumidas ou sofrer alterações a qualquer momento.