

28/02/2019

Informações Gerais			
ARPB	Vânio Boing	Tx Adm. (Participantes)	5% sobre a contribuição
Atuário Responsável	Mirador Assessoria Atuarial Ltda	Tx Adm (Assistidos % saldo conta)	1% sobre o benefício
Tipo de Plano	Contribuição Variável (CV)	Tx Adm (Assistido Vitalício)	0,5% sobre o benefício
Meta Atuarial	INPC + 5% ao ano		

**Comentário Mensal**

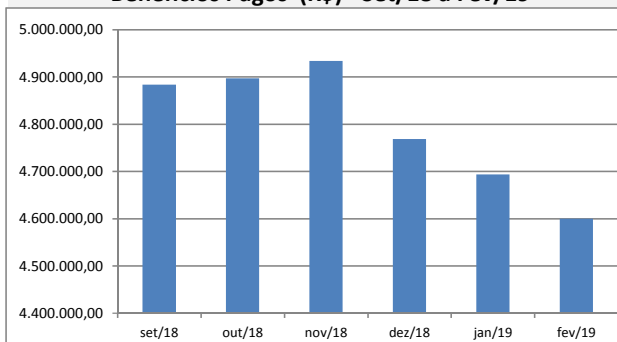
No mês de fevereiro/19 :

Concedidos: 02 pecúlios e 02 pensões por morte de assistido.

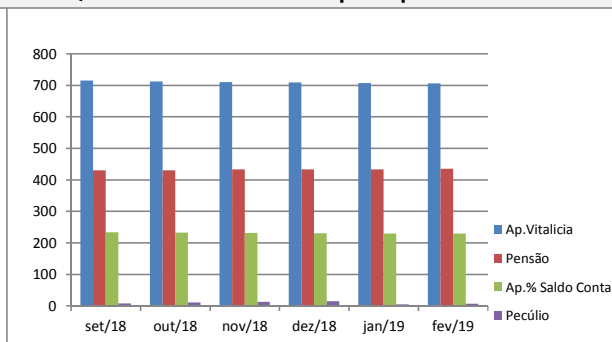
**Indicadores do Plano de Benefícios I - Fevereiro/2019**

Patrimônio do Plano	Superávit do Plano	Pagamento de Benefícios	Participantes	Aposentados	Pensionistas	Total
R\$ 674.060.401,93	R\$ 59.393.856,99	R\$ 4.600.091,19	3	935	435	1373

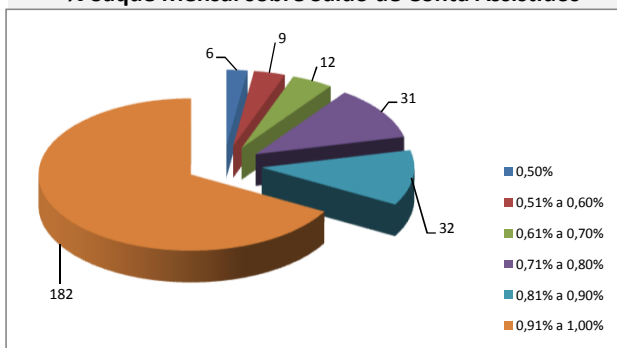
**Benefícios Pagos (R\$) - Set/18 a Fev/19**



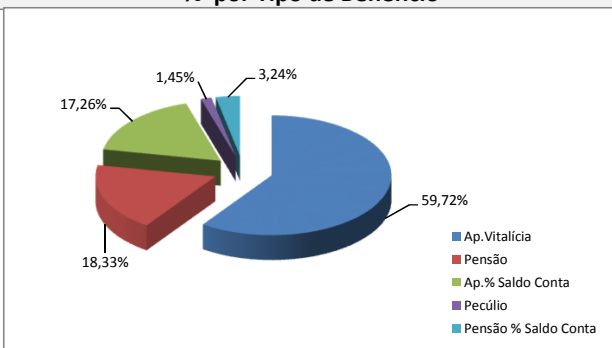
**Quantidade de Assistidos por Tipo de Benefício**



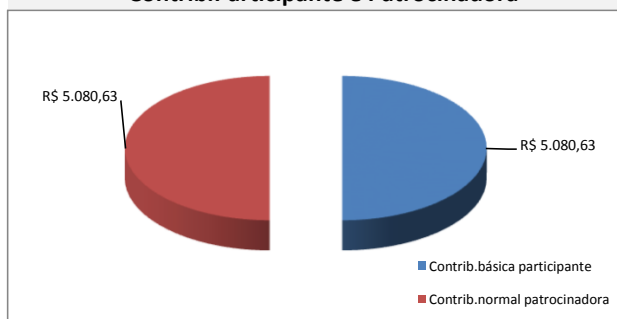
**% Saque Mensal sobre Saldo de Conta Assistidos**



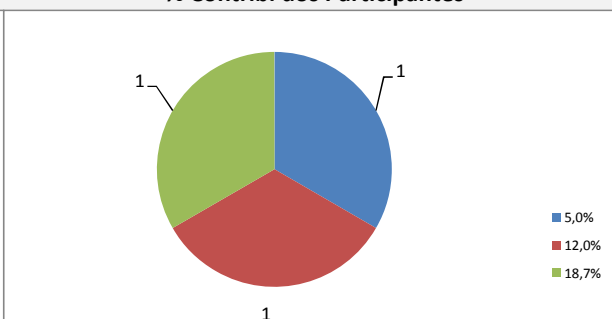
**% por Tipo de Benefício**



**Contrib.Participante e Patrocinadora**



**% Contrib. dos Participantes**



\* Este boletim tem caráter meramente informativo, não podendo ser distribuído, reproduzido ou copiado sem a expressa concordância da Fundação Codesc de Seguridade Social - FUSESC. Apesar de zelar pela exatidão dos dados a FUSESC não se responsabiliza pela total precisão das informações que poderão, eventualmente estar incompletas, resumidas ou sofrer alterações a qualquer momento.