

## MULTIFUTURO II

28/2/2014

### Gestão de Recursos do Plano

A gestão de recursos do plano tem como objetivo alcançar os melhores resultados mediante a utilização de estratégias de alocação dos recursos financeiros em classes de ativos e fundos de investimento de médio e longo prazos, visando manter o equilíbrio atuarial, observando os princípios de segurança, rentabilidade, governança, solvência, liquidez e transparência, sempre em conformidade com a legislação vigente e a política de investimentos.

### Informações Gerais

Nome do Plano	Plano de Benefícios Multifuturo II
Nº Participantes e Assistidos	448
CNPB	2002004692
AETQ	Marcos Anderson Treitinger
ARPB	Bruno José Bleil
Atuário Responsável	Vesting
Custodiante	Itaú Unibanco
Controlador	Itaú Unibanco
Auditor Independente	Exacto Auditoria S/S
Administrador do Plano	Fusesc
Tipo de Plano	Contribuição Variável (CV)
Meta Atuarial	INPC + 5% ao ano
Início do Plano	1/1/2003
Patrimônio do Plano (R\$)	192.021.656,03
Tx Adm. (Participantes e Patroc.)	0,33% sobre o salário de participação
Tx Adm. (Assistidos % e prazo certo)	1% sobre o benefício
Tx Adm. (Assistido Vitalício)	1% sobre o benefício
Tx de Benefício de Risco	1,64% sobre salário de participação

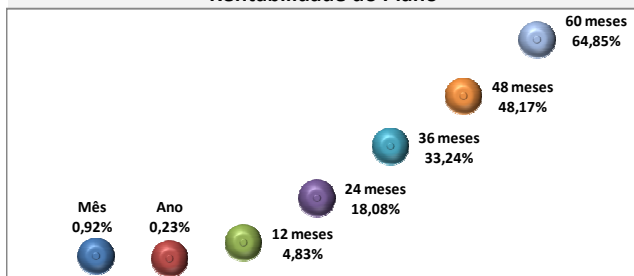
### Comentário

Em fevereiro/14 o mercado financeiro teve suas expectativas futuras de comportamento da economia mais bem ancoradas nas premissas do Banco Central do Brasil, conforme divulgado semanalmente no Boletim Focus, que sintetiza a percepção dos analistas de mercado, reduzindo, em parte, a volatilidade. No ambiente doméstico destaca-se a divulgação da inflação oficial de janeiro (IPCA), que veio abaixo do consenso, fazendo com que o mercado corrigisse um pouco das distorções dos preços dos ativos, refletindo diretamente no IMA-B que valorizou 4,43% neste mês. No âmbito internacional, a pauta foram os desdobramentos da crise na Ucrânia e os possíveis impactos que o frio intenso pode trazer às economias. O Ibovespa fechou o mês em menos 1,14% e o IBRX100 em -0,33%.

### Histórico de Rentabilidade do Plano

Ano	Jan	Fev	Mar	Abr	Mai	Jun	Jul	Ago	Set	Out	Nov	Dez	Ano
2010	0,52%	0,82%	1,08%	0,56%	0,25%	0,80%	0,92%	0,85%	1,29%	0,87%	0,92%	1,12%	10,47%
2011	0,98%	1,03%	1,05%	1,25%	0,95%	0,78%	0,82%	0,88%	0,94%	1,18%	0,94%	1,18%	12,66%
2012	1,22%	0,95%	0,91%	0,89%	0,72%	0,89%	1,11%	1,09%	0,85%	1,65%	1,35%	1,85%	14,34%
2013	0,61%	0,06%	-0,46%	1,23%	-0,66%	-1,91%	0,92%	-0,29%	1,37%	1,69%	0,16%	2,52%	5,28%
2014	-0,68%	0,92%											0,23%

### Rentabilidade do Plano

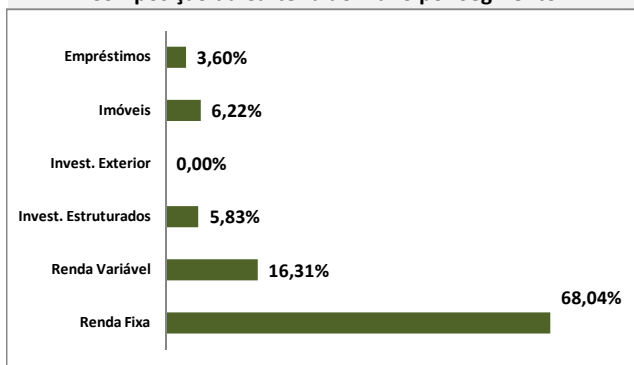


### Tabela Rentabilidades no Período

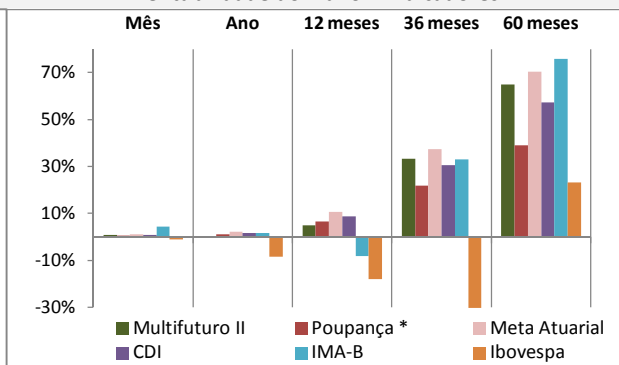
Período	Mês	Ano	12 meses	36 meses	60 meses
Multifuturo II	0,92%	0,23%	4,83%	33,24%	64,85%
Poupança *	0,55%	1,14%	6,52%	21,72%	38,97%
Meta Atuarial	1,04%	2,18%	10,53%	37,28%	70,41%
CDI	0,78%	1,63%	8,65%	30,62%	57,22%
IMA-B	4,44%	1,78%	-8,10%	33,10%	75,85%
Ibovespa	-1,14%	-8,56%	-17,99%	-30,12%	23,31%

\* Variação da poupança considerando a regra de rentabilidade 0,50% + TR

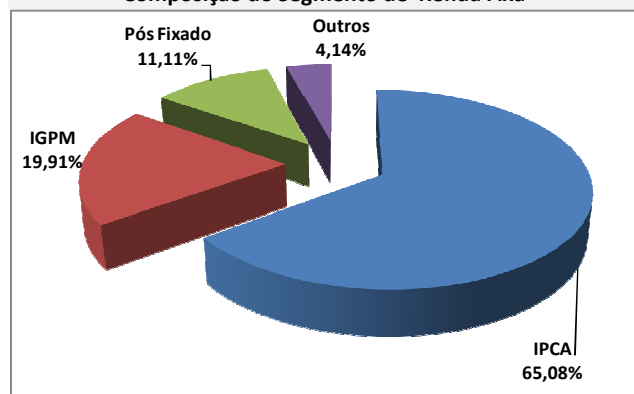
### Composição da Carteira do Plano por Segmento



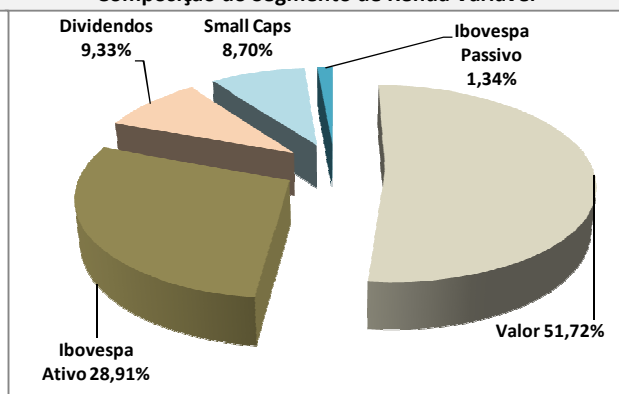
### Rentabilidade do Plano X Indicadores



### Composição do Segmento de Renda Fixa



### Composição do Segmento de Renda Variável



\*Os investimentos não contam com qualquer garantia da Fundação Codecs de Seguradora Social - FUSESC, das empresas patrocinadoras, dos gestores, de qualquer mecanismo de seguro ou, ainda, do Fundo Garantidor de Créditos (FGC).  
\* Este boletim tem caráter meramente informativo, não podendo ser distribuído, reproduzido ou copiado sem a expressa concordância da Fundação Codecs de Seguradora Social FUSESC. Apesar de zelar pela exatidão dos dados, a FUSESC não se responsabiliza pela total precisão das informações que poderão, eventualmente, estar incompletas, resumidas ou sofrer alterações a qualquer momento.

Para a avaliação da rentabilidade é recomendável a análise de longo prazo.  
\*A rentabilidade acima é aplicável exclusivamente aos participantes e assistidos do Plano de Benefícios em percentual de saldo de conta.  
\*É recomendável a leitura cuidadosa do Regulamento do Plano de Benefícios e da Política de Investimentos.  
\*A rentabilidade obtida no passado não representa garantia de rentabilidade futura.  
\*A rentabilidade e o saldo de conta podem ser influenciados pela opção tributária, pela conversão em benefício ou ainda pela opção por um dos institutos da Lei Complementar nº 109/01.