

31/10/2018

Informações Gerais

ARPB	Aroldo Benjamin Ouriques Filho	Tx Adm. (Participantes)	5% sobre a contribuição
Atuário Responsável	Mirador Assessoria Atuarial Ltda	Tx Adm (Assistidos % saldo conta)	1% sobre o benefício
Tipo de Plano	Contribuição Variável (CV)	Tx Adm (Assistido Vitalício)	0,5% sobre o benefício
Meta Atuarial	INPC + 5% ao ano		

Comentário Mensal

No mês de outubro/18 :

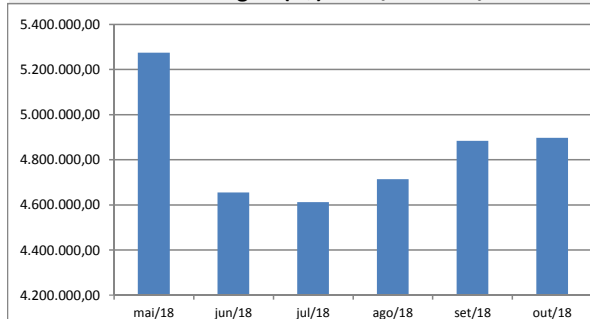
Concedidos: 03 pecúlios e 02 pensões por morte de assistido.

Faleceram: 02 aposentado por tempo de contribuição, 01 aposentado % saldo conta e 01 pensionista.

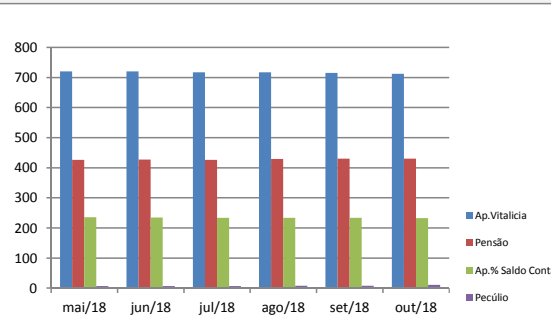
Indicadores do Plano de Benefícios I - Outubro/2018

Patrimônio do Plano	Superávit do Plano	Pagamento de Benefícios	Participantes	Aposentados	Pensionistas	Total
R\$ 673.602.389,83	R\$ 67.728.665,42	R\$ 4.897.066,05	3	944	430	1377

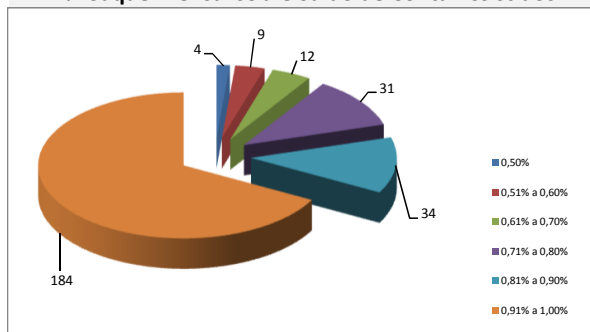
Benefícios Pagos (R\$) - Mai/18 a Out/18



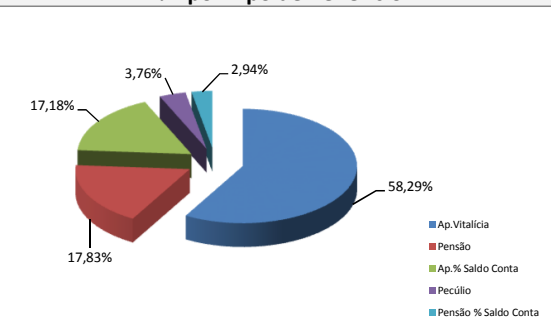
Quantidade de Assistidos por Tipo de Benefício



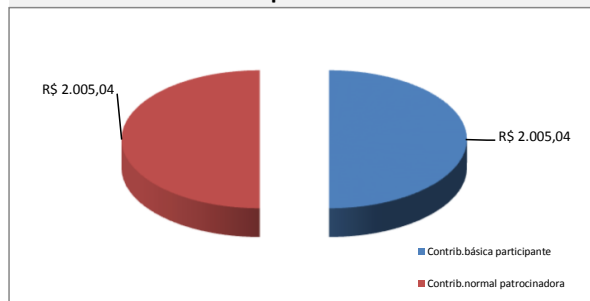
% Saque Mensal sobre Saldo de Conta Assistidos



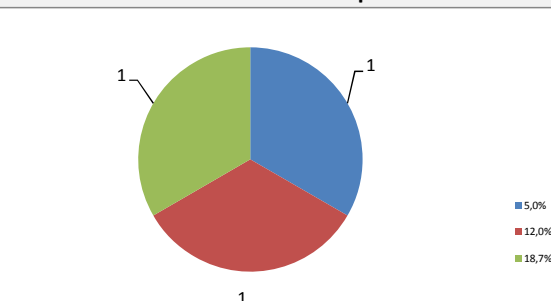
% por Tipo de Benefício



Contrib.Participante e Patrocinadora



% Contrib. dos Participantes



* Este boletim tem caráter meramente informativo, não podendo ser distribuído, reproduzido ou copiado sem a expressa concordância da Fundação Codesc de Seguridade Social - FUSESC. Apesar de zelar pela exatidão dos dados a FUSESC não se responsabiliza pela total precisão das informações que poderão, eventualmente estar incompletas, resumidas ou sofrer alterações a qualquer momento.