

31/03/2017

**Informações Gerais**

ARPB	Aroldo Benjamin Ouriques Filho	Tx Adm. (Participantes)	5% sobre a contribuição
Atuário Responsável	Mirador Assessoria Atuarial Ltda	Tx Adm. (Assistidos % saldo conta)	1% sobre o benefício
Tipo de Plano	Contribuição Variável (CV)	Tx Adm. (Assistido Vitalício)	0,5% sobre o benefício
Meta Atuarial	INPC + 5% ao ano		

**Comentário Mensal**

No mês de Março/17 :

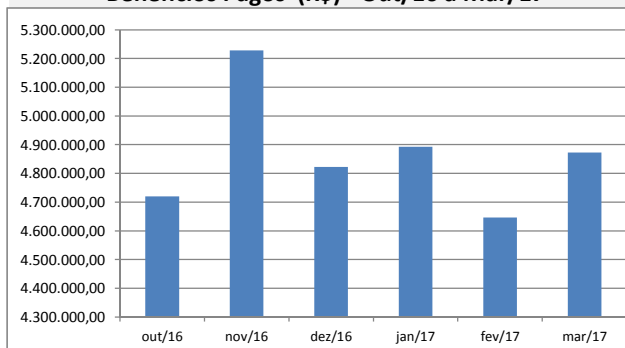
Concedidos : 02 pensões por morte % saldo de conta, 2 pensões por morte vitalícia e 02 pecúlios por morte de assistido.

Faleceram : 02 apos. vitalícios e 01 pensionista.

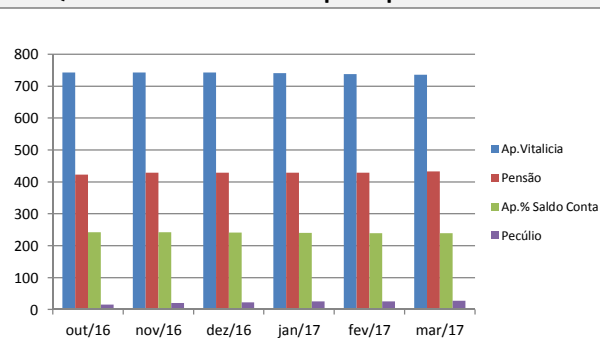
**Indicadores do Plano de Benefícios I - Março/2017**

Patrimônio do Plano	Superávit do Plano	Pagamento de Benefícios	Participantes	Aposentados	Pensionistas	Total
R\$ 674.466.206,88	R\$ 51.440.498,26	R\$ 4.872.737,14	3	975	433	1411

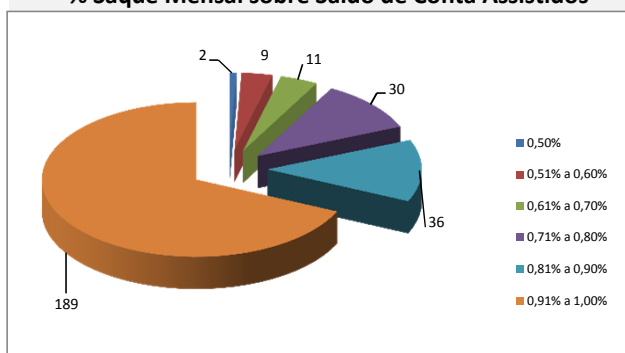
**Benefícios Pagos (R\$) - Out/16 a Mar/17**



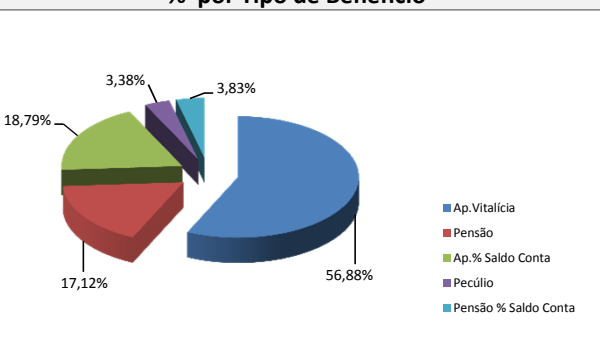
**Quantidade de Assistidos por Tipo de Benefício**



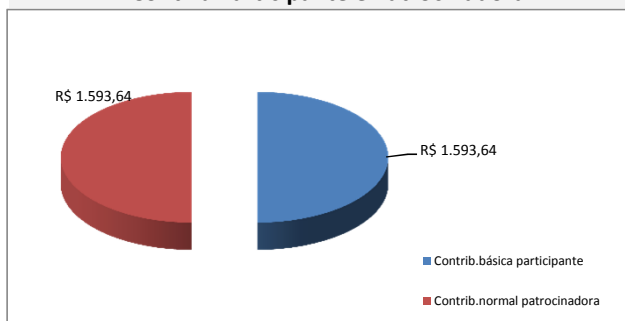
**% Saque Mensal sobre Saldo de Conta Assistidos**



**% por Tipo de Benefício**



**Contrib. Participante e Patrocinadora**



**% Contrib. dos Participantes**

