

31/08/2017

Informações Gerais

ARPB	Aroldo Benjamin Ouriques Filho	Tx Adm. (Participantes)	5% sobre a contribuição
Atuário Responsável	Mirador Assessoria Atuarial Ltda	Tx Adm (Assistidos % saldo conta)	1% sobre o benefício
Tipo de Plano	Contribuição Variável (CV)	Tx Adm (Assistido Vitalício)	0,5% sobre o benefício
Meta Atuarial	INPC + 5% ao ano		

Comentário Mensal

No mês de Agosto/17 :

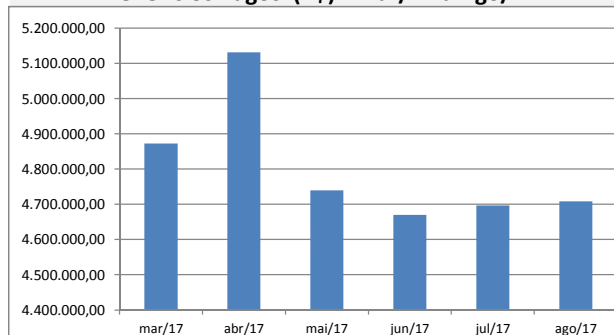
Concedido 02 pensões por morte e 01 pecúlio por morte de assistido.

Faleceram : 02 aposentados por tempo de contribuição.

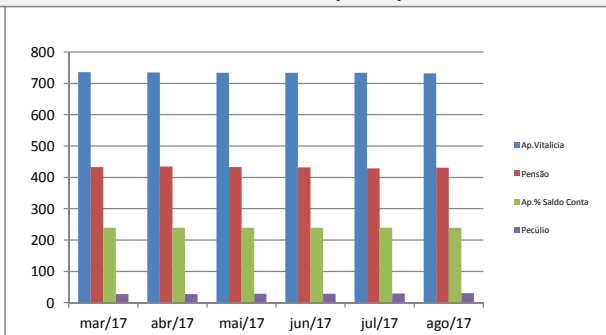
Indicadores do Plano de Benefícios I - Agosto/2017

Patrimônio do Plano	Superávit do Plano	Pagamento de Benefícios	Participantes	Aposentados	Pensionistas	Total
R\$ 670.948.567,86	R\$ 53.826.598,00	R\$ 4.708.438,93	3	971	431	1405

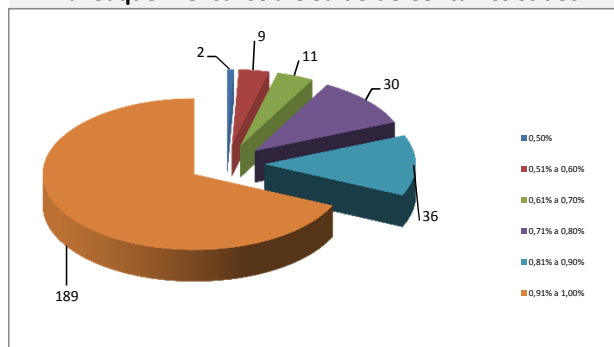
Benefícios Pagos (R\$) - Mar/17 a Ago/17



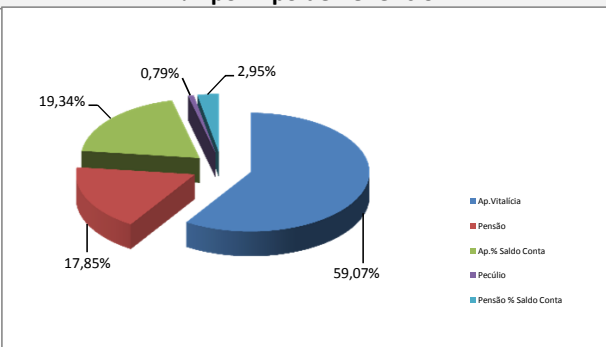
Quantidade de Assistidos por Tipo de Benefício



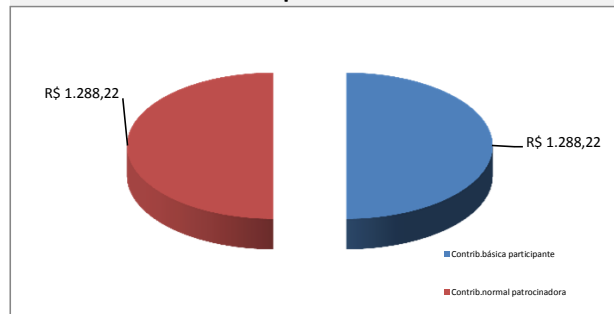
% Saque Mensal sobre Saldo de Conta Assistidos



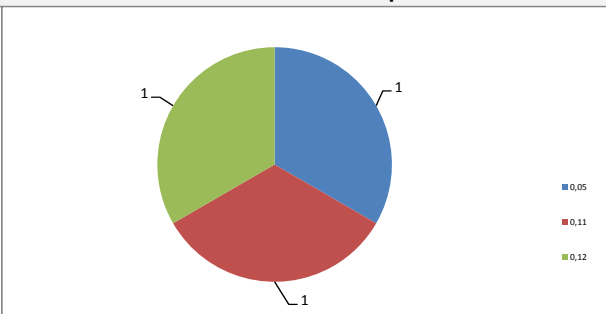
% por Tipo de Benefício



Contrib. Participante e Patrocinadora



% Contrib. dos Participantes



* Este boletim tem caráter meramente informativo, não podendo ser distribuído, reproduzido ou copiado sem a expressa concordância da Fundação Codesc de Seguridade Social - FUSESC. Apesar de zelar pela exatidão dos dados a FUSESC não se responsabiliza pela total precisão das informações que poderão, eventualmente estar incompletas, resumidas ou sofrer alterações a qualquer momento.