

31/07/2018

Informações Gerais

ARPB	Aroldo Benjamin Ouriques Filho	Tx Adm. (Participantes e Patroc.)	0,33% sobre o salário de participação
Atuário Responsável	Mirador Assessoria Atuarial Ltda	Tx Adm (Assistidos % e prazo certo)	1% sobre o benefício
Tipo de Plano	Contribuição Variável (CV)	Tx Adm (Assistido Vitalício)	1% sobre o benefício
Meta Atuarial	INPC + 5% ao ano	Tx de Benefício de Risco	0,00%

Comentário Mensal

No mês de julho/18 :

Concedidas: 02 pensões por morte de assistidos.

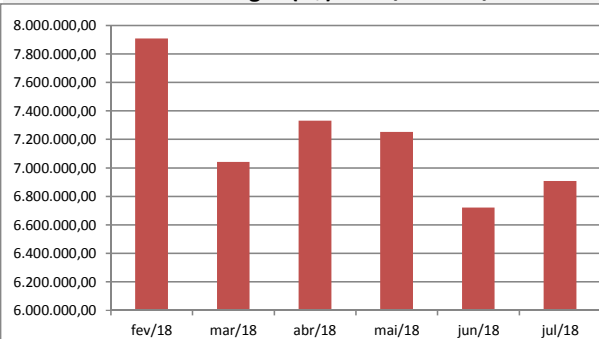
Transformado em pagamento único 02 aposentadorias % saldo de conta.

Faleceram: 03 participantes ativos.

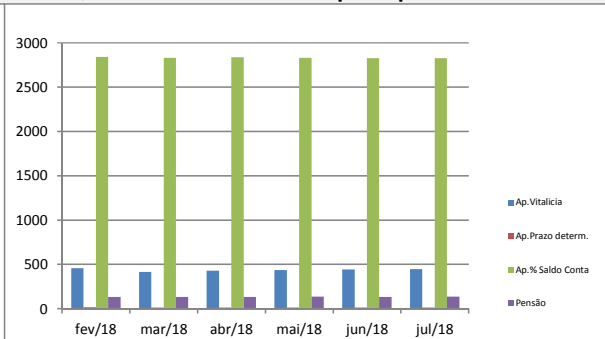
Indicadores do Plano Multifuturo I - Julho/2018

Patrimônio do Plano	Superávit do Plano	Pagamento de Benefícios	Participantes	Aposentados	Pensionistas	Total
R\$ 1.224.884.824,56	R\$ 66.236.947,65	R\$ 6.906.957,17	2.231	3.281	134	5.646

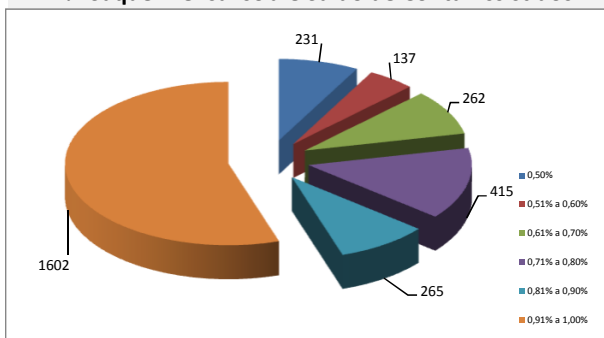
Benefícios Pagos (R\$) - Fev/18 a Jul/18



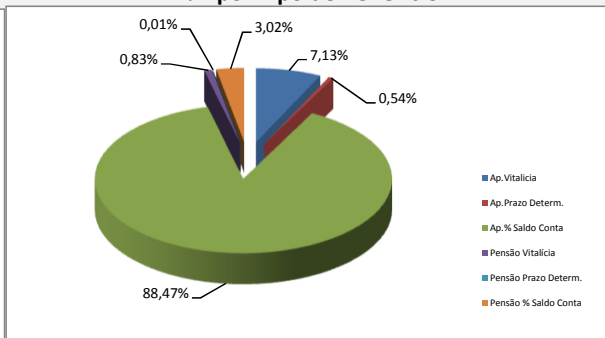
Quantidade de Assistidos por Tipo de Benefício



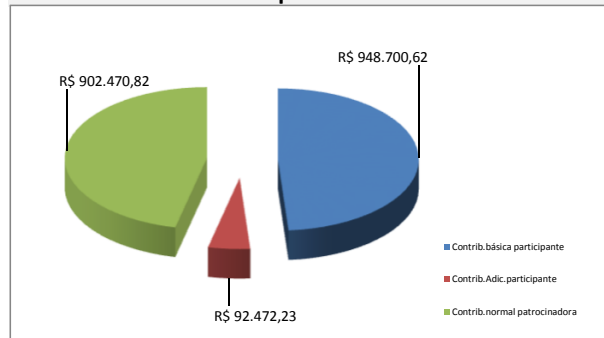
% Saque Mensal sobre Saldo de Conta Assistidos



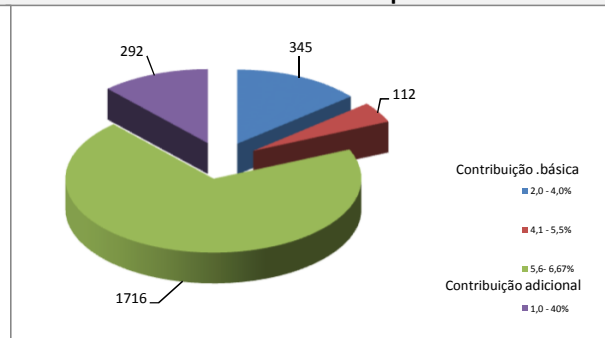
% por Tipo de Benefício



Contrib. Participante e Patrocinadora



% Contrib. dos Participantes



* Este boletim tem caráter meramente informativo, não podendo ser distribuído, reproduzido ou copiado sem a expressa concordância da Fundação Codesc de Seguridade Social - FUSESC. Apesar de zelar pela exatidão dos dados a FUSESC não se responsabiliza pela total precisão das informações que poderão, eventualmente estar incompletas, resumidas ou sofrer alterações a qualquer momento.