

31/05/2018

Informações Gerais

ARPB	Aroldo Benjamin Ouriques Filho	Tx Adm. (Participantes e Patroc.)	0,33% sobre o salário de participação
Atuário Responsável	Mirador Assessoria Atuarial Ltda	Tx Adm (Assistidos % e prazo certo)	1% sobre o benefício
Tipo de Plano	Contribuição Variável (CV)	Tx Adm (Assistido Vitalício)	1% sobre o benefício
Meta Atuarial	INPC + 5% ao ano	Tx de Benefício de Risco	0,30%

Comentário Mensal

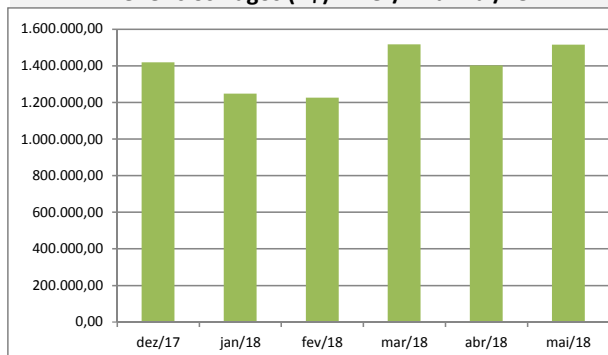
No mês de maio/18:

Concedidas: 03 aposentadorias % saldo de conta.

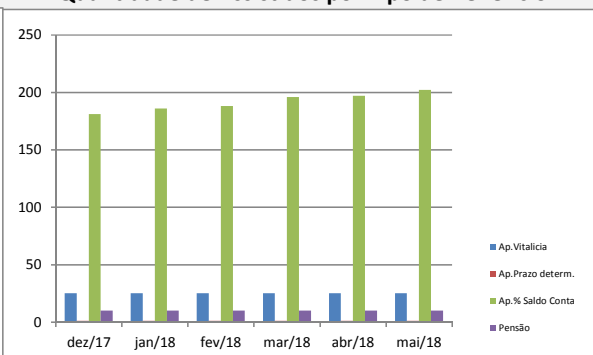
Indicadores do Plano Multifuturo II - Maio/2018

Patrimônio do Plano	Superávit do Plano	Pagamento de Benefícios	Participantes	Aposentados	Pensionistas	Total
R\$ 277.782.230,65	R\$ 14.347.748,25	R\$ 1.515.500,81	205	228	10	443

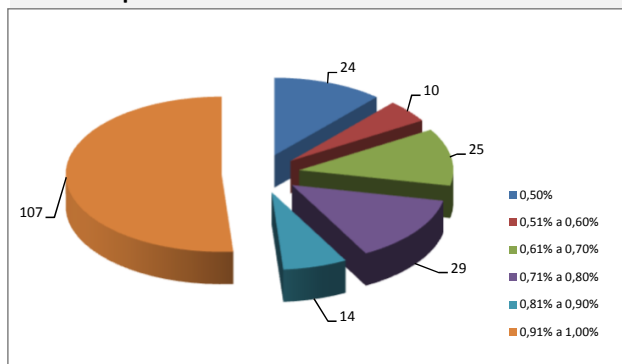
Benefícios Pagos (R\$) - Dez/17 a Mai/18



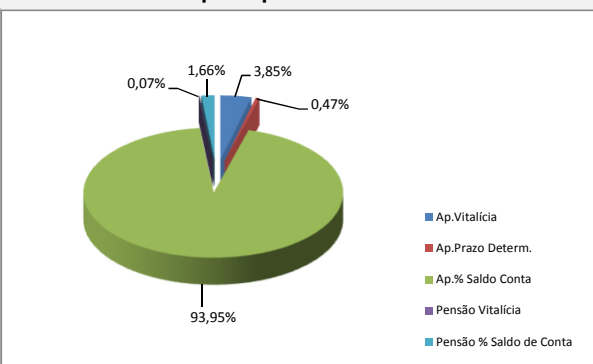
Quantidade de Assistidos por Tipo de Benefício



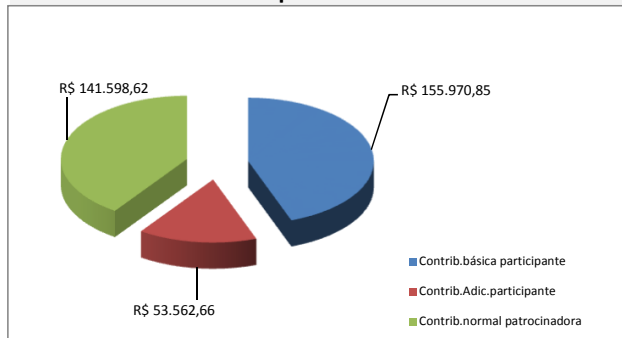
% Saque Mensal sobre Saldo de Conta Assistidos



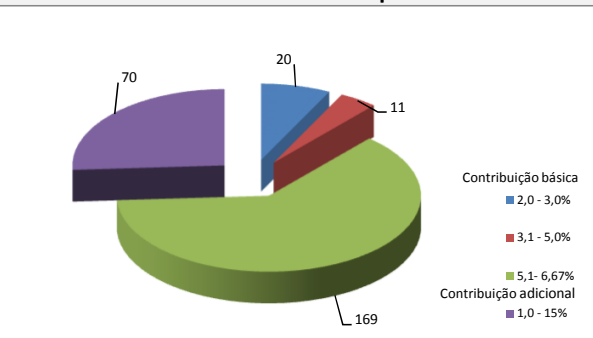
% por Tipo de Benefício



Contrib. Participante e Patrocinadora



% Contrib. dos Participantes



* Este boletim tem caráter meramente informativo, não podendo ser distribuído, reproduzido ou copiado sem a expressa concordância da Fundação Codesc de Seguridade Social - FUSEC. Apesar de zelar pela exatidão dos dados a FUSEC não se responsabiliza pela total precisão das informações que poderão, eventualmente estar incompletas, resumidas ou sofrer alterações a qualquer momento.