

30/09/2017

**Informações Gerais**

ARPB	Aroldo Benjamin Ouriques Filho	Tx Adm. (Participantes e Patroc.)	0,33% sobre o salário de participação
Atuário Responsável	Mirador Assessoria Atuarial Ltda	Tx Adm (Assistidos % e prazo certo)	1% sobre o benefício
Tipo de Plano	Contribuição Variável (CV)	Tx Adm (Assistido Vitalício)	1% sobre o benefício
Meta Atuarial	INPC + 5% ao ano	Tx de Benefício de Risco	1,32% sobre o benefício

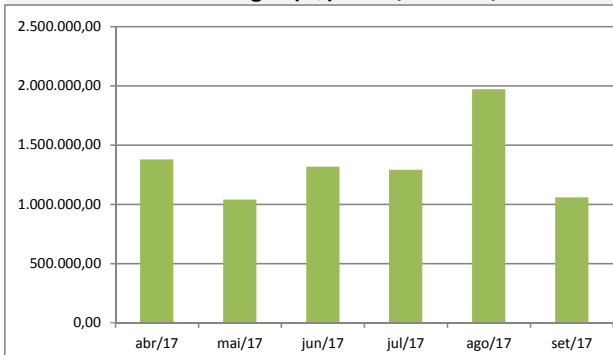
**Comentário Mensal**

No mês de Setembro/17:

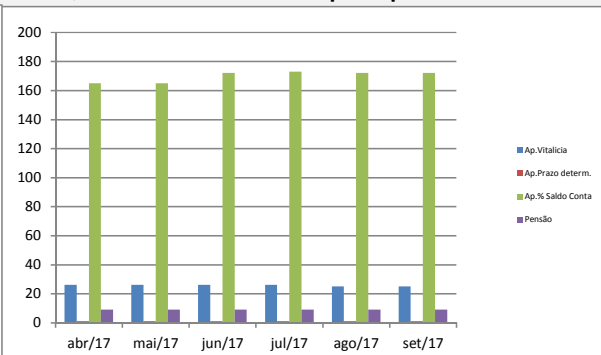
**Indicadores do Plano Multifuturo II - Setembro/2017**

Patrimônio do Plano	Superávit do Plano	Pagamento de Benefícios	Participantes	Aposentados	Pensionistas	Total
R\$ 267.833.655,38	R\$ 11.475.002,38	R\$ 1.058.122,07	237	198	9	444

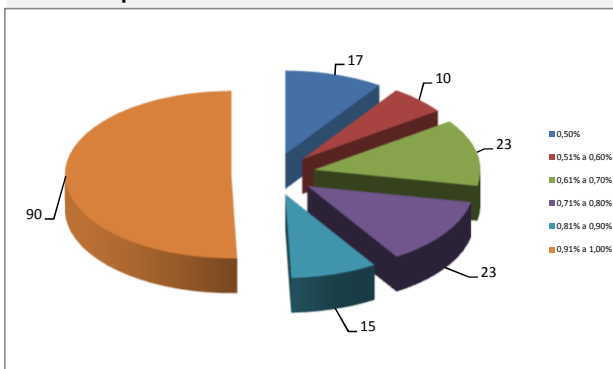
**Benefícios Pagos (R\$) - Abr/17 a Set/17**



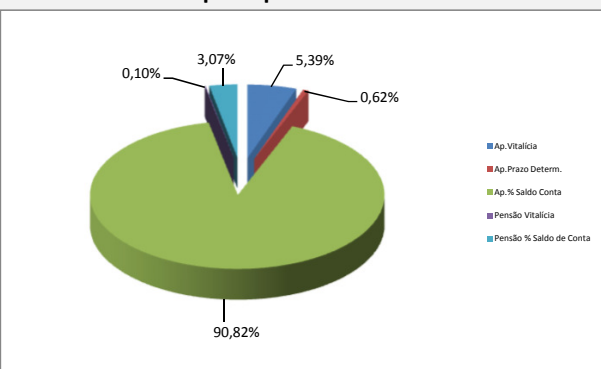
**Quantidade de Assistidos por Tipo de Benefício**



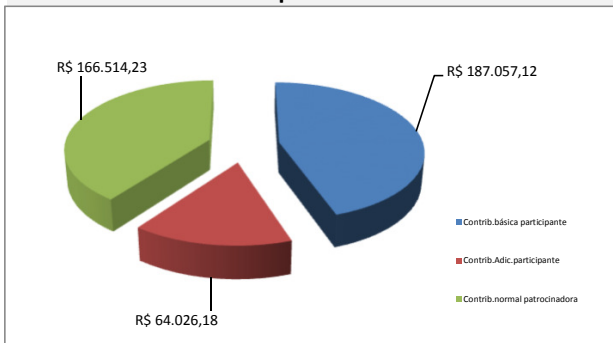
**% Saque Mensal sobre Saldo de Conta Assistidos**



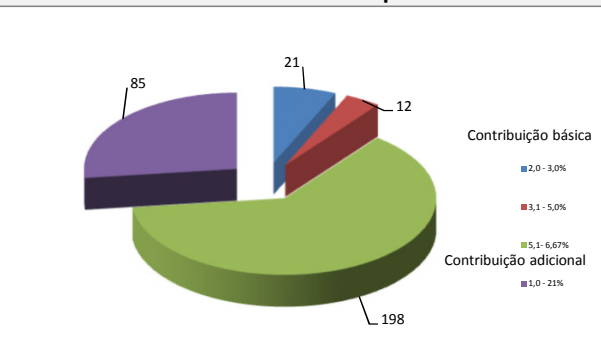
**% por Tipo de Benefício**



**Contrib. Participante e Patrocinadora**



**% Contrib. dos Participantes**



\* Este boletim tem caráter meramente informativo, não podendo ser distribuído, reproduzido ou copiado sem a expressa concordância da Fundação Codesc de Seguridade Social - FUSESC. Apesar de zelar pela exatidão dos dados a FUSESC não se responsabiliza pela total precisão das informações que poderão, eventualmente estar incompletas, resumidas ou sofrer alterações a qualquer momento.