

## BENEFÍCIOS I

30/9/2014

### Gestão de Recursos do Plano

A gestão de recursos do plano tem como objetivo alcançar os melhores resultados mediante a utilização de estratégias de alocação dos recursos financeiros em classes de ativos e fundos de investimento de médio e longo prazos, visando manter o equilíbrio atuarial, observando os princípios de segurança, rentabilidade, governança, solvência, liquidez e transparência, sempre em conformidade com a legislação vigente e a política de investimentos.

### Comentário

No Brasil, o baixo crescimento da economia, estima-se 0,30% em 2014, associado ao elevado patamar inflacionário próximo a 6,50% ao ano, medida pelo IPCA, geram incertezas e provocam variações bruscas nos juros e na moeda. O Ibovespa fechou com queda de 11,70%, por conta, principalmente, de especulações com pesquisas eleitorais para Presidente. Do lado internacional e pesando negativamente sobre os mercados está a dúvida dos investidores quanto ao momento em que o Fed (Banco Central Americano) elevará suas taxas de juros, assunto debatido entre seus dirigentes regionais, porém sem consenso sobre a data que deva ocorrer. Isto traz preocupações para os investidores já que este aumento poderá significar diminuição do fluxo de recursos externos para os mercados emergentes como o Brasil.

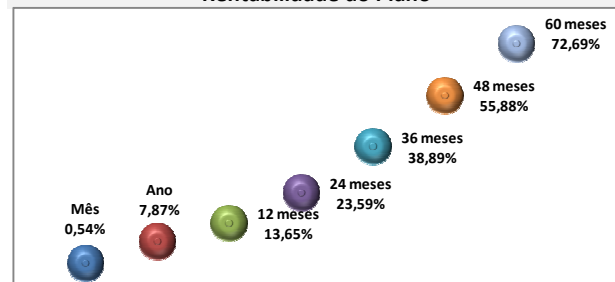
### Informações Gerais

Nome do Plano	Plano de Benefícios I
Nº Participantes e Assistidos	1.453
CNPB	1979002665
AETQ	Marcos Anderson Treitinger
ARPB	Bruno José Bleil
Atuário Responsável	Mirador Assessoria Atuarial Ltda
Custodiante	Itaú Unibanco
Controladoria	Itaú Unibanco
Auditor Independente	Exacto Auditoria S/S
Administrador do Plano	Fusesc
Tipo de Plano	Contribuição Variável (CV)
Meta Atuarial	INPC + 5% ao ano
Início do Plano	11/5/1978
Patrimônio do Plano (R\$)	588.192.313,94
Tx Adm. (Participantes)	5% sobre a contribuição
Tx Adm (Assistidos % saldo conta)	1% sobre o benefício
Tx Adm (Assistido Vitalício)	0,5% sobre o benefício

### Histórico de Rentabilidade do Plano

Ano	Jan	Fev	Mar	Abr	Mai	Jun	Jul	Ago	Set	Out	Nov	Dez	Ano
2010	0,51%	0,84%	1,11%	0,55%	0,18%	0,82%	0,92%	0,87%	1,31%	0,90%	0,96%	1,14%	10,59%
2011	1,01%	1,05%	1,06%	1,27%	0,94%	0,75%	0,76%	0,84%	0,92%	1,18%	0,92%	1,28%	12,66%
2012	1,27%	0,97%	0,90%	0,85%	0,66%	0,73%	1,03%	1,10%	0,84%	1,65%	1,42%	1,66%	13,89%
2013	0,78%	0,34%	0,00%	1,04%	0,20%	-0,71%	0,88%	0,04%	1,14%	1,40%	1,05%	2,83%	9,32%
2014	0,05%	0,87%	1,53%	1,26%	0,88%	0,87%	0,70%	0,91%	0,54%				7,87%

### Rentabilidade do Plano

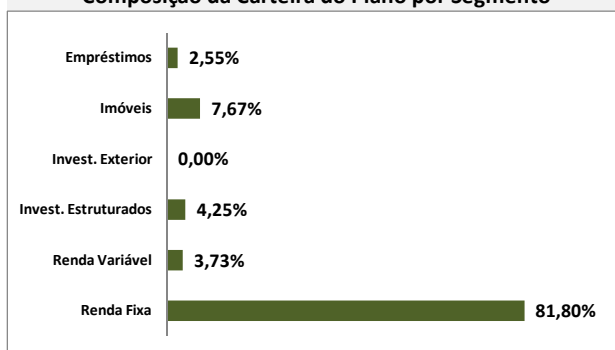


### Tabela Rentabilidades no Período

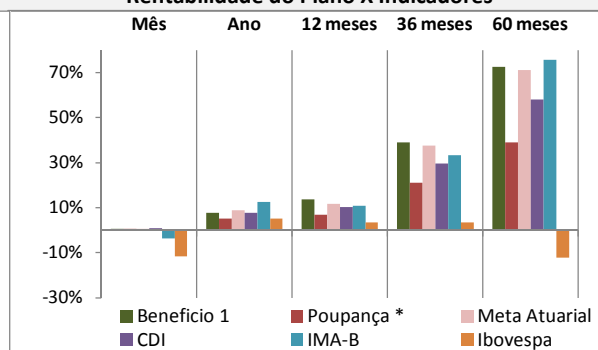
Período	Mês	Ano	12 meses	36 meses	60 meses
Benefício 1	0,54%	7,87%	13,65%	38,89%	72,69%
Poupança *	0,59%	5,21%	6,97%	21,22%	39,00%
Meta Atuarial	0,59%	8,77%	11,68%	37,66%	71,21%
CDI	0,90%	7,84%	10,33%	29,69%	57,96%
IMA-B	-3,53%	12,53%	10,91%	33,32%	75,72%
Ibovespa	-11,70%	5,05%	3,37%	3,40%	-12,06%

\* Variação da poupança considerando a regra de rentabilidade 0,50% + TR

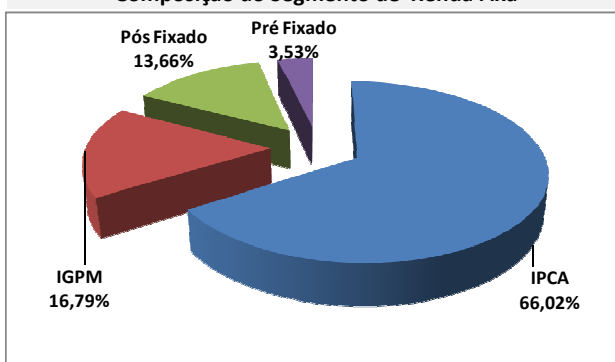
### Composição da Carteira do Plano por Segmento



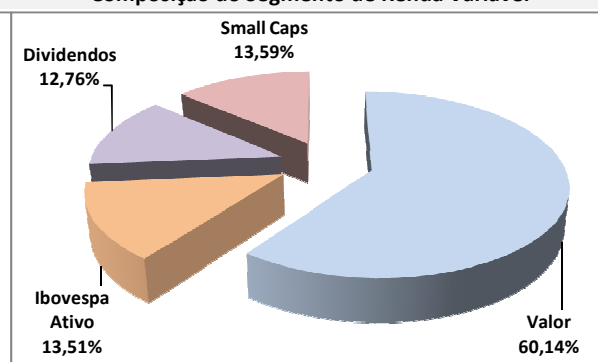
### Rentabilidade do Plano X Indicadores



### Composição do Segmento de Renda Fixa



### Composição do Segmento de Renda Variável



\* Os investimentos não contam com qualquer garantia de Fundação Codesc de Seguradora Social - FUSESC, das empresas patrocinadoras, dos gestores, de qualquer mecanismo de seguro ou, ainda, do Fundo Garantidor de Créditos (FGC).  
\* Este boletim tem caráter meramente informativo, não podendo ser distribuído, reproduzido ou copiado sem a expressa concordância da Fundação Codesc de Seguradora Social FUSESC. Apesar de relatar a exatidão dos dados, a FUSESC não se responsabiliza pela total precisão das informações que poderão, eventualmente, estar incompletas, resumidas ou sofrer alterações a qualquer momento.

Para a avaliação da rentabilidade é recomendável a análise de longo prazo.  
\* A rentabilidade acima é aplicável exclusivamente aos participantes e assistidos do Plano de Benefícios em percentual de saldo de conta.  
\* É recomendável a leitura cuidadosa do Regulamento do Plano de Benefícios e da Política de Investimentos.  
\* A rentabilidade obtida no passado não representa garantia de rentabilidade futura.  
\* A rentabilidade e o saldo de conta podem ser influenciados pela opção tributária, pela conversão em benefício ou ainda pela opção por um dos institutos da Lei Complementar nº 109/01.