

### Informações Gerais

30/06/2015

AETQ (Administrador Estatutário Tecnicamente Qualificado)	Marcos Anderson Treitinger
Custodia e Controladoria	Itaú Unibanco
Consultoria de Risco dos Investimentos	Aditus
Auditor Independente	Exacto Auditoria S/S
Total dos Investimentos (R\$)	632.034.983,42

### Comentário Mensal

**A estimativa de inflação de 2015 subiu:** Nos últimos 12 meses (junho/14 a maio/15) a inflação oficial do país (IPCA) atingiu 8,47% e as previsões do mercado é fechar o ano em 9%. Os aumentos significativos dos preços administrados aliado a desvalorização do real e a inércia no reajuste de preços, tem elevado a inflação.

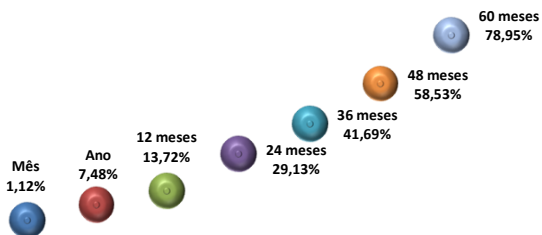
**Taxa de juros da economia - Selic - mantém-se alta:** Por conta dessa pressão inflacionária a meta da taxa de juros da economia – Selic – atualmente em 13,75% poderá sofrer novos aumentos. Projeções do mercado financeiro expresso no Boletim Focus do Banco Central de 29/06/2015, indicam que o Comitê de Política Monetária do Banco Central – COPOM, deverá realizar mais duas elevações de 0,25% nas próximas reuniões de 29/julho/15 e 02/setembro/15, fechando 2015 em 14,25%.

**Rentabilidade – 1º semestre de 2015:** Neste cenário de juros e inflação altos, a FUSESC dá continuidade à sua estratégia de gestão com base em sua Política de Investimentos 2015/2019 e vêm priorizando aplicações no segmento de renda fixa, direcionando seus recursos líquidos para compra de papéis de baixo risco e com rendimentos atrelados à inflação corrente mais juros anuais compatíveis com a meta atuarial dos planos de benefícios.

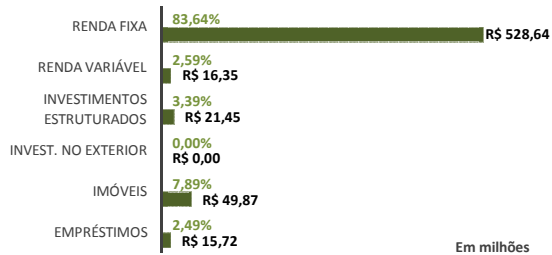
### Histórico de Rentabilidade do Plano

Ano	Jan	Fev	Mar	Abr	Mai	Jun	Jul	Ago	Set	Out	Nov	Dez	Ano
2010	0,51%	0,84%	1,11%	0,55%	0,18%	0,82%	0,92%	0,87%	1,31%	0,90%	0,96%	1,14%	10,59%
2011	1,01%	1,05%	1,06%	1,27%	0,94%	0,75%	0,76%	0,84%	0,92%	1,18%	0,92%	1,28%	12,66%
2012	1,27%	0,97%	0,90%	0,85%	0,66%	0,73%	1,03%	1,10%	0,84%	1,65%	1,42%	1,66%	13,89%
2013	0,78%	0,34%	0,00%	1,04%	0,20%	-0,71%	0,88%	0,04%	1,14%	1,40%	1,05%	2,83%	9,32%
2014	0,05%	0,87%	1,53%	1,26%	0,88%	0,87%	0,70%	0,91%	0,54%	1,34%	1,24%	0,95%	11,71%
2015	1,02%	1,33%	1,54%	1,35%	0,88%	1,12%							7,48%

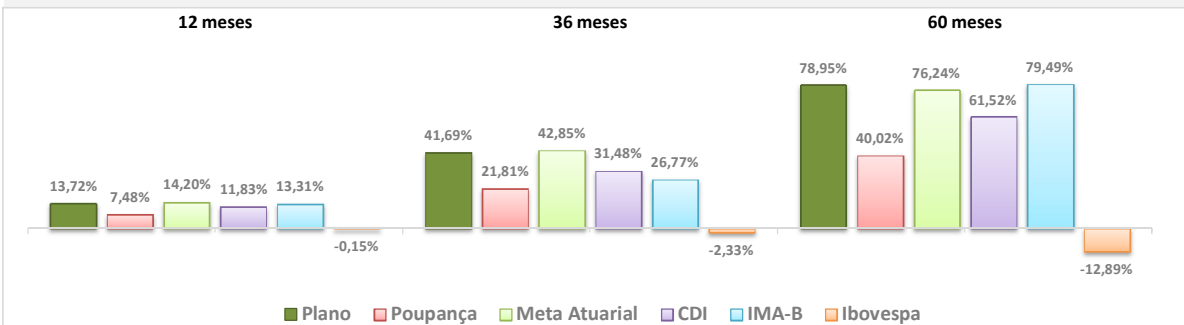
### Rentabilidade do Plano



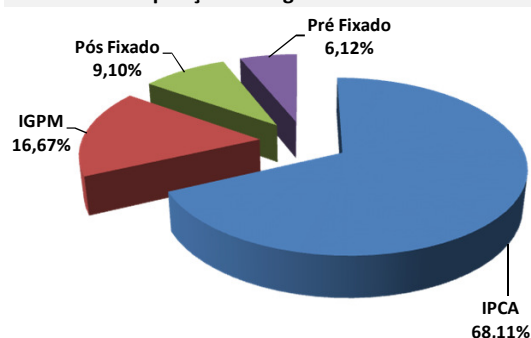
### Composição da Carteira



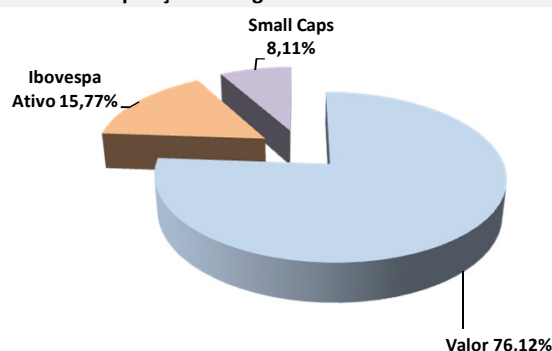
### Rentabilidade do Plano X Indicadores



### Composição do Segmento de Renda Fixa



### Composição do Segmento de Renda Variável



\* Os investimentos não contam com qualquer garantia da Fundação Codesc de Seguridade Social - FUSESC, das empresas patrocinadoras, dos gestores, de qualquer mecanismo de seguro ou, ainda, do Fundo Garantidor de Créditos (FGC).  
\* Este boletim tem caráter meramente informativo, não podendo ser distribuído, reproduzido ou copiado sem a expressa concordância da Fundação Codesc de Seguridade Social FUSESC. Apesar de zelar pela exatidão dos dados, a FUSESC não se responsabiliza pela total precisão das informações que poderão, eventualmente, estar incompletas, resumidas ou sofrer alterações a qualquer momento.

\* Para a avaliação da rentabilidade é recomendável a análise de longo prazo.  
\* A rentabilidade acima é aplicável exclusivamente aos participantes e assistidos do Plano de Benefícios em percentual de saldo de conta.  
\* É recomendável a leitura cuidadosa do Regulamento do Plano de Benefícios e da Política de Investimentos.  
\* A rentabilidade obtida no passado não representa garantia de rentabilidade futura.  
\* A rentabilidade e o saldo de conta podem ser influenciados pela opção tributária, pela conversão em benefício ou ainda pela opção por um dos institutos da Lei Complementar nº 109/01.