

**Informações Gerais**

**30/06/2012**

AETQ (Administrador Estatutário Tecnicamente Qualificado) Marcos Anderson Treitinger  
Custódia e Controladoria Itaú Unibanco  
Consultoria de Risco dos Investimentos Aditus  
Auditor Independente Exacto Auditoria S/S  
Total dos Investimentos (R\$) 222.258.697,44

**Comentário Mensal**

**A estimativa de inflação de 2015 subiu:** Nos últimos 12 meses (junho/14 a maio/15) a inflação oficial do país (IPCA) atingiu 8,47% e as previsões do mercado é fechar o ano em 9%. Os aumentos significativos dos preços administrados aliado a desvalorização do real e a inércia no reajuste de preços, tem elevado a inflação.

**Taxa de juros da economia - Selic - mantém-se alta:** Por conta dessa pressão inflacionária a meta da taxa de juros da economia – Selic – atualmente em 13,75% poderá sofrer novos aumentos. Projeções do mercado financeiro expresso no Boletim Focus do Banco Central de 29/06/2015, indicam que o Comitê de Política Monetária do Banco Central – COPOM, deverá realizar mais duas elevações de 0,25% nas próximas reuniões de 29/julho/15 e 02/setembro/15, fechando 2015 em 14,25%.

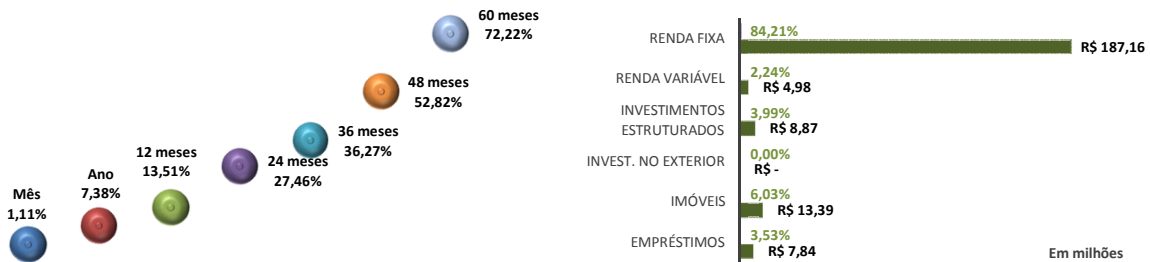
**Rentabilidade – 1º semestre de 2015:** Neste cenário de juros e inflação altos, a FUSESC dá continuidade à sua estratégia de gestão com base em sua Política de Investimentos 2015/2019 e vêm priorizando aplicações no segmento de renda fixa, direcionando seus recursos líquidos para compra de papéis de baixo risco e com rendimentos atrelados à inflação corrente mais juros anuais compatíveis com a meta atuarial dos planos de benefícios.

**Histórico de Rentabilidade do Plano**

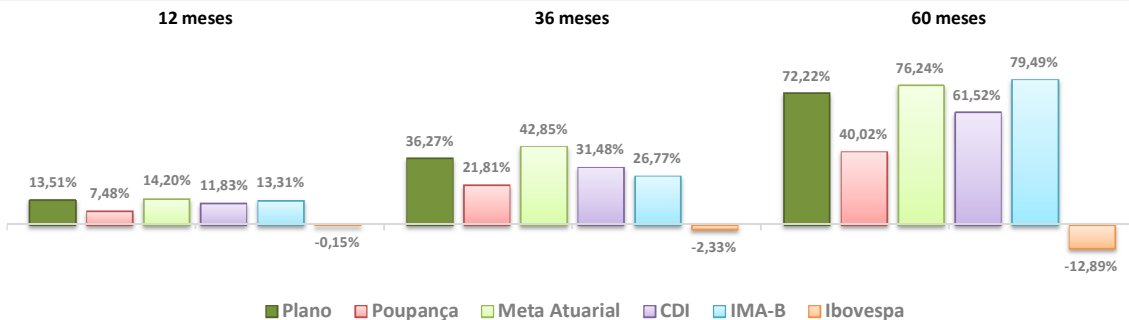
Ano	Jan	Fev	Mar	Abr	Mai	Jun	Jul	Ago	Set	Out	Nov	Dez	Ano
2010	0,52%	0,82%	1,08%	0,56%	0,25%	0,80%	0,92%	0,85%	1,29%	0,87%	0,92%	1,12%	<b>10,47%</b>
2011	0,98%	1,03%	1,05%	1,25%	0,95%	0,78%	0,82%	0,88%	0,94%	1,18%	0,94%	1,18%	<b>12,66%</b>
2012	1,22%	0,95%	0,91%	0,89%	0,72%	0,89%	1,11%	1,09%	0,85%	1,65%	1,35%	1,85%	<b>14,34%</b>
2013	0,61%	0,06%	-0,46%	1,23%	-0,66%	-1,91%	0,92%	-0,29%	1,37%	1,69%	0,16%	2,52%	<b>5,28%</b>
2014	-0,68%	0,92%	1,82%	1,35%	0,91%	1,01%	0,73%	0,99%	0,51%	1,26%	1,21%	0,88%	<b>11,44%</b>
2015	1,04%	1,26%	1,48%	1,31%	0,96%	1,11%							<b>7,38%</b>

**Rentabilidade do Plano**

**Composição da Carteira**

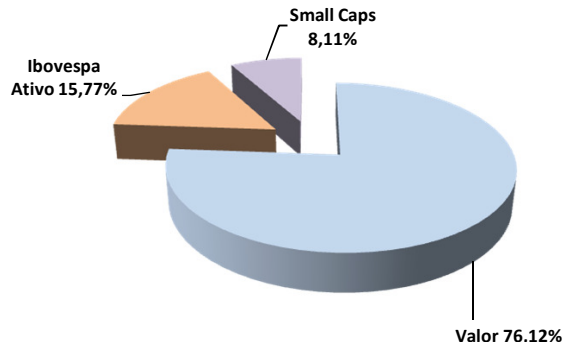
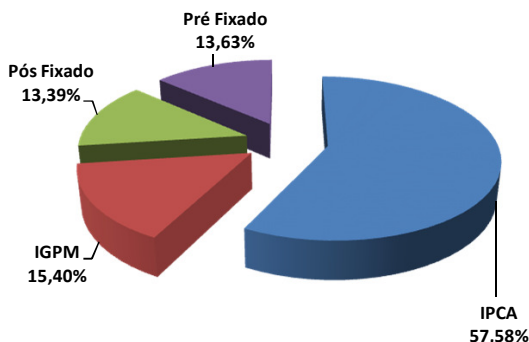


**Rentabilidade do Plano X Indicadores**



**Composição do Segmento de Renda Fixa**

**Composição do Segmento de Renda Variável**



\*Os investimentos não contam com qualquer garantia da Fundação Codesc de Seguridade Social - FUSESC, das empresas patrocinadoras, dos gestores, de qualquer mecanismo de seguro ou, ainda, do Fundo Garantidor de Créditos (FGC).  
\*Este boletim tem caráter meramente informativo, não podendo ser distribuído, reproduzido ou copiado sem a expressa concordância da Fundação Codesc de Seguridade Social FUSESC. Apesar de zelar pela exatidão dos dados, a FUSESC não se responsabiliza pela total precisão das informações que poderão, eventualmente, estar incompletas, resumidas ou sofrer alterações a qualquer momento.

\*A rentabilidade acima é aplicável exclusivamente aos participantes e assistidos do Plano de Benefícios em percentual de saldo de conta.  
\*É recomendável a leitura cuidadosa do Regulamento do Plano de Benefícios e da Política de Investimentos.  
\*A rentabilidade obtida no passado não representa garantia de rentabilidade futura.  
\*A rentabilidade e o saldo de conta podem ser influenciados pela opção tributária, pela conversão em benefício ou ainda pela opção por um dos institutos da Lei Complementar nº 1.09/01.

Para a avaliação da rentabilidade é recomendável a análise de longo prazo.