

**Informações Gerais**

**30/06/2015**

AETQ (Administrador Estatutário Tecnicamente Qualificado) Marcos Anderson Treitinger  
Custódia e Controladoria Itaú Unibanco  
Consultoria de Risco dos Investimentos Aditus  
Auditor Independente Exacto Auditoria S/S  
Total dos Investimentos (R\$) 1.052.187.649,13

**Comentário Mensal**

**A estimativa de inflação de 2015 subiu:** Nos últimos 12 meses (junho/14 a maio/15) a inflação oficial do país (IPCA) atingiu 8,47% e as previsões do mercado é fechar o ano em 9%. Os aumentos significativos dos preços administrados aliado a desvalorização do real e a inércia no reajuste de preços, tem elevado a inflação.

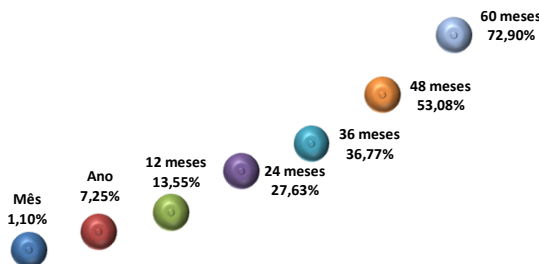
**Taxa de juros da economia - Selic - mantém-se alta:** Por conta dessa pressão inflacionária a meta da taxa de juros da economia – Selic – atualmente em 13,75% poderá sofrer novos aumentos. Projeções do mercado financeiro expresso no Boletim Focus do Banco Central de 29/06/2015, indicam que o Comitê de Política Monetária do Banco Central – COPOM, deverá realizar mais duas elevações de 0,25% nas próximas reuniões de 29/julho/15 e 02/setembro/15, fechando 2015 em 14,25%.

**Rentabilidade – 1º semestre de 2015:** Neste cenário de juros e inflação altos, a FUSESC dá continuidade à sua estratégia de gestão com base em sua Política de Investimentos 2015/2019 e vêm priorizando aplicações no segmento de renda fixa, direcionando seus recursos líquidos para compra de papéis de baixo risco e com rendimentos atrelados à inflação corrente mais juros anuais compatíveis com a meta atuarial dos planos de benefícios.

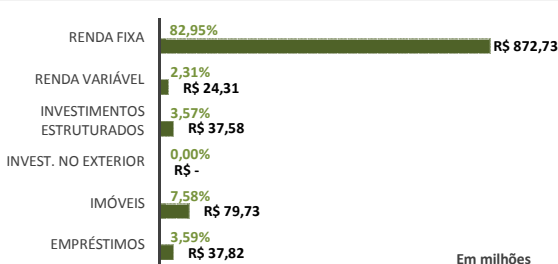
**Histórico de Rentabilidade do Plano**

Ano	Jan	Fev	Mar	Abr	Mai	Jun	Jul	Ago	Set	Out	Nov	Dez	Ano
2010	0,52%	0,85%	1,11%	0,56%	0,20%	0,83%	0,92%	0,86%	1,31%	0,90%	0,98%	1,14%	<b>10,66%</b>
2011	1,02%	1,06%	1,07%	1,27%	0,95%	0,76%	0,77%	0,85%	0,92%	1,20%	0,93%	1,29%	<b>12,78%</b>
2012	1,26%	0,97%	0,90%	0,86%	0,59%	0,78%	1,09%	1,09%	0,83%	1,63%	1,41%	1,87%	<b>14,11%</b>
2013	0,61%	0,07%	-0,48%	1,21%	-0,51%	-1,82%	0,88%	-0,24%	1,37%	1,70%	0,37%	2,47%	<b>5,71%</b>
2014	-0,72%	0,92%	1,80%	1,32%	0,90%	1,01%	0,72%	1,00%	0,55%	1,31%	1,24%	0,91%	<b>11,51%</b>
2015	1,02%	1,25%	1,45%	1,29%	0,93%	1,10%							<b>7,25%</b>

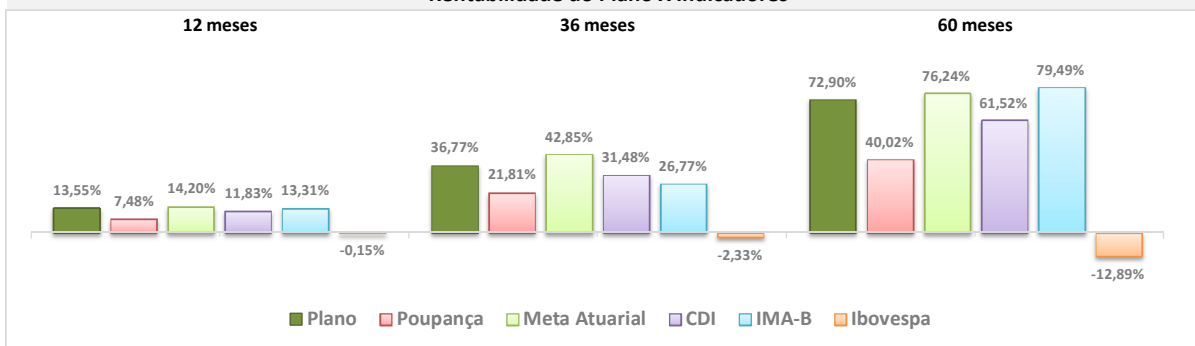
**Rentabilidade do Plano**



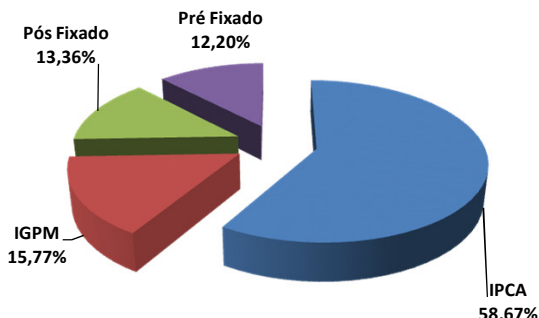
**Composição da Carteira**



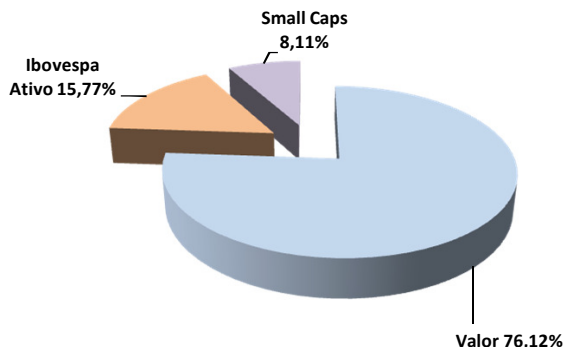
**Rentabilidade do Plano X Indicadores**



**Composição do Segmento de Renda Fixa**



**Composição do Segmento de Renda Variável**



\* Os investimentos não contam com qualquer garantia da Fundação Codesc de Seguridade Social - FUSESC, das empresas patrocinadoras, dos gestores, de qualquer mecanismo de seguro ou, ainda, do Fundo Garantidor de Créditos (FGC).  
\* Este boletim tem caráter meramente informativo, não podendo ser distribuído, reproduzido ou copiado sem a expressa concordância da Fundação Codesc de Seguridade Social FUSESC. Apesar de zelar pela exatidão dos dados, a FUSESC não se responsabiliza pela total precisão das informações que poderão, eventualmente, estar incompletas, resumidas ou sofrer alterações a qualquer momento.

\* A rentabilidade acima é aplicável exclusivamente aos participantes e assistidos do Plano de Benefícios em percentual de saldo de conta.  
\* É recomendável a leitura cuidadosa do Regulamento do Plano de Benefícios e da Política de Investimentos.  
\* A rentabilidade obtida no passado não representa garantia de rentabilidade futura.  
\* A rentabilidade e o saldo de conta podem ser influenciados pela opção tributária, pela conversão em benefício ou ainda pela opção por um dos institutos da Lei Complementar nº 109/01.

Para a avaliação da rentabilidade é recomendável a análise de longo prazo.