

Informações Gerais

30/09/2015

AETQ (Administrador Estatutário Tecnicamente Qualificado) Marcos Anderson Treitinger
 Custodia e Controladoria Itaú Unibanco
 Consultoria de Risco dos Investimentos Aditus
 Auditor Independente Exacto Auditoria S/S
 Total dos Investimentos (R\$) 1.071.800.978,28

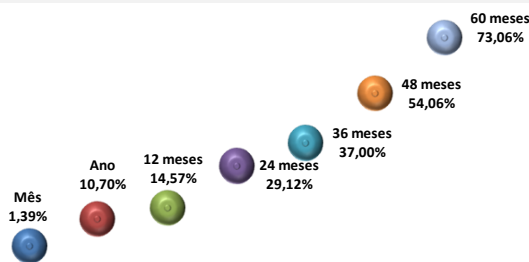
Comentário Mensal

No mês de setembro, a taxa de juros Selic, considerando que o mês possui 21 dias úteis, registrou variação 1,11%, o IMA-B, que serve de referência para as aplicações em títulos públicos lastreados em Notas do Tesouro Nacional, "série b" (NTN-B) fechou negativo em -0,68%, o IRF-M, que serve de referência para as aplicações em títulos públicos pré-fixados lastreados em Letras do Tesouro Nacional (LTN) e em Notas do Tesouro Nacional, "série f" (NTN-f) também fechou negativo em -0,94%, o Ibovespa fechou em queda de -3,36% e o dólar (US\$) com valorização de 8,95% frente ao real (R\$). A FUSESC, diante da forte volatilidade dos ativos neste ano, vem adotando uma gestão de recursos com objetivo de proteger as reservas dos Participantes e Assistidos da corrosão inflacionária e, nesta linha, vem priorizando aplicações mais conservadoras e indexadas a inflação.

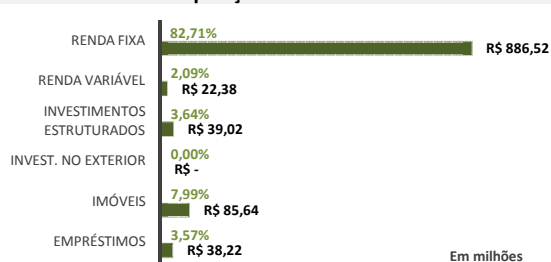
Histórico de Rentabilidade do Plano

Ano	Jan	Fev	Mar	Abr	Mai	Jun	Jul	Ago	Set	Out	Nov	Dez	Ano
2010	0,52%	0,85%	1,11%	0,56%	0,20%	0,83%	0,92%	0,86%	1,31%	0,90%	0,98%	1,14%	10,66%
2011	1,02%	1,06%	1,07%	1,27%	0,95%	0,76%	0,77%	0,85%	0,92%	1,20%	0,93%	1,29%	12,78%
2012	1,26%	0,97%	0,90%	0,86%	0,59%	0,78%	1,09%	1,09%	0,83%	1,63%	1,41%	1,87%	14,11%
2013	0,61%	0,07%	-0,48%	1,21%	-0,51%	-1,82%	0,88%	-0,24%	1,37%	1,70%	0,37%	2,47%	5,71%
2014	-0,72%	0,92%	1,80%	1,32%	0,90%	1,01%	0,72%	1,00%	0,55%	1,31%	1,24%	0,91%	11,51%
2015	1,02%	1,25%	1,45%	1,29%	0,93%	1,10%	1,16%	0,63%	1,39%				10,70%

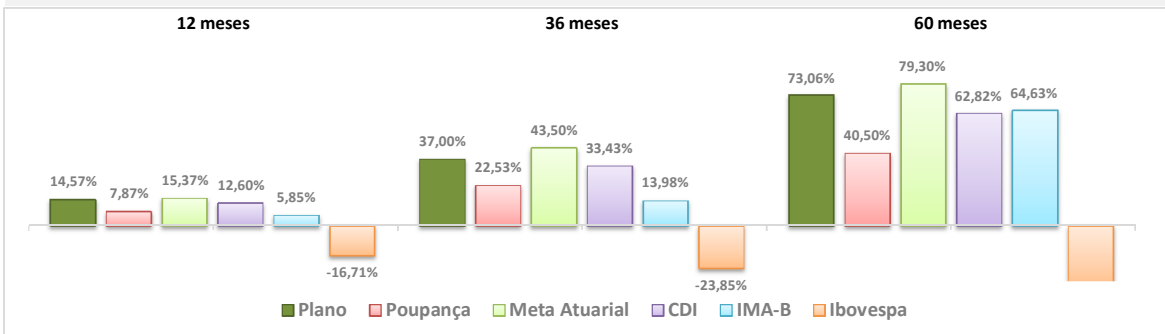
Rentabilidade do Plano



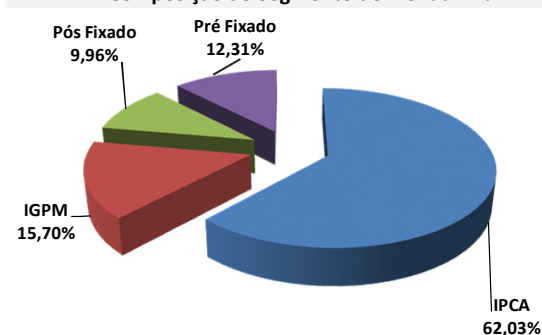
Composição da Carteira



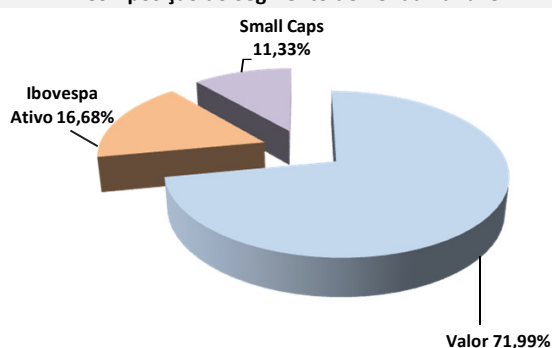
Rentabilidade do Plano X Indicadores



Composição do Segmento de Renda Fixa



Composição do Segmento de Renda Variável



* Os investimentos não contam com qualquer garantia da Fundação Codesc de Seguridade Social - FUSESC, das empresas Patrocinadoras, dos gestores, de qualquer mecanismo de seguro ou, ainda, do Fundo Garantidor de Créditos (FGC).
 * Este boletim tem caráter meramente informativo, não podendo ser distribuído, reproduzido ou copiado sem a expressa concordância da Fundação Codesc de Seguridade Social FUSESC. Apesar de zelar pela exatidão dos dados, a FUSESC não se responsabiliza pela total precisão das informações que poderão, eventualmente, estar incompletas, ressumidas ou sofrer alterações a qualquer momento.
 Para a avaliação da rentabilidade é recomendável a análise de longo prazo.
 * A rentabilidade acima é aplicável exclusivamente aos participantes e assistidos do Plano de Benefícios em percentual de saldo de conta.
 * É recomendável a leitura cuidadosa do Regulamento do Plano de Benefícios e da Política de Investimentos.
 * A rentabilidade obtida no passado não representa garantia de rentabilidade futura.
 * A rentabilidade e o saldo de conta podem ser influenciados pela opção tributária, pela conversão em benefício ou ainda pela opção por um dos institutos da Lei Complementar nº 109/01.