

Informações Gerais			31/07/2015
ARPB	Aroldo Benjamin Ouriques Filho	Tx Adm. (Participantes)	5% sobre a contribuição
Atuário Responsável	Mirador Assessoria Atuarial Ltda	Tx Adm (Assistidos % saldo conta)	1% sobre o benefício
Tipo de Plano	Contribuição Variável (CV)	Tx Adm (Assistido Vitalício)	0,5% sobre o benefício
Meta Atuarial	INPC + 5% ao ano		

#### Comentário Mensal

No período julho/15:

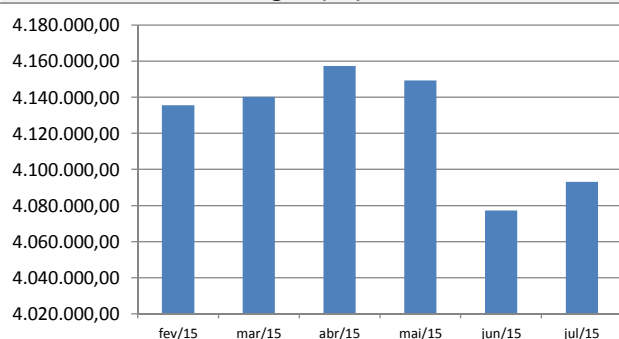
Foram concedidos: 03 pecúlios por morte 03 pensões vitalícia.

Faleceram: 01 apos.por invalidez e 01 pensionista.

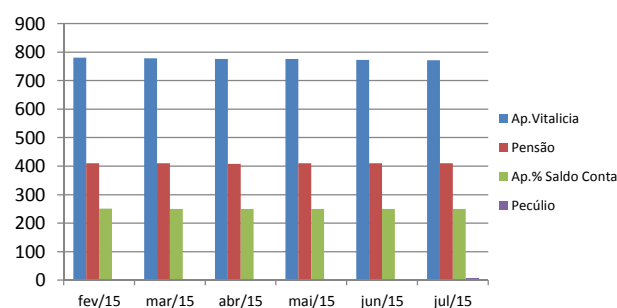
#### Indicadores do Plano de Benefícios I - Julho/2015

Patrimônio do Plano	Superávit do Plano	Pagamento de Benefícios	Participantes	Aposentados	Pensionistas	Total
R\$ 619.332.901,16	R\$ 37.444.048,48	R\$ 4.247.926,55	3	1.021	410	1.434

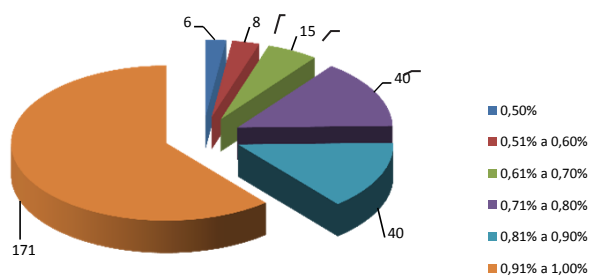
#### Benefícios Pagos (R\$) - Fev a Jul/15



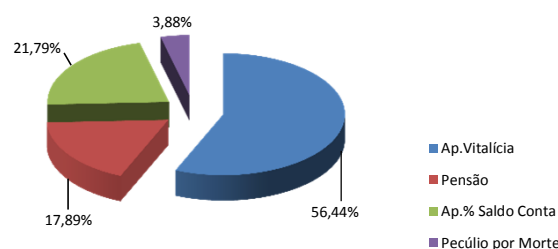
#### Quantidade de Assistidos por Tipo de Benefício



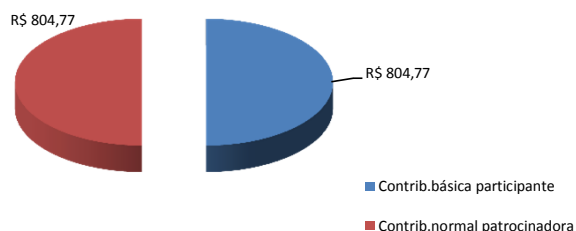
#### % Saque Mensal sobre Saldo de Conta Assistidos



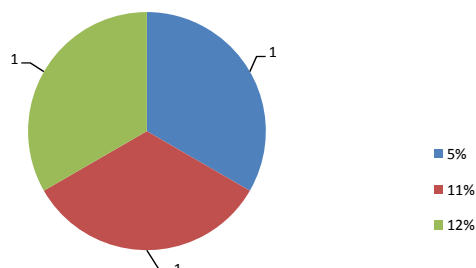
#### % por Tipo de Benefício



#### Contrib.Participante e Patrocinadora



#### % Contrib. dos Participantes



\* Este boletim tem caráter meramente informativo, não podendo ser distribuído, reproduzido ou copiado sem a expressa concordância da Fundação Codesc de Seguridade Social - FUSESC. Apesar de zelar pela exatidão dos dados a FUSESC não se responsabiliza pela total precisão das informações que poderão, eventualmente estar incompletas, resumidas ou sofrer alterações a qualquer momento.