

Informações Gerais				31/07/2015
ARPB	Aroldo Benjamin Ouriques Filho	Tx Adm. (Participantes e Patroc.)	0,33% sobre o salário de participação	
Atuário Responsável	Mirador Assessoria Atuarial Ltda	Tx Adm (Assistidos % e prazo certo)	1% sobre o benefício	
Tipo de Plano	Contribuição Variável (CV)	Tx Adm (Assistido Vitalício)	1% sobre o benefício	
Meta Atuarial	INPC + 5% ao ano	Tx de Benefício de Risco	1,76% sobre o benefício	

### Comentário Mensal

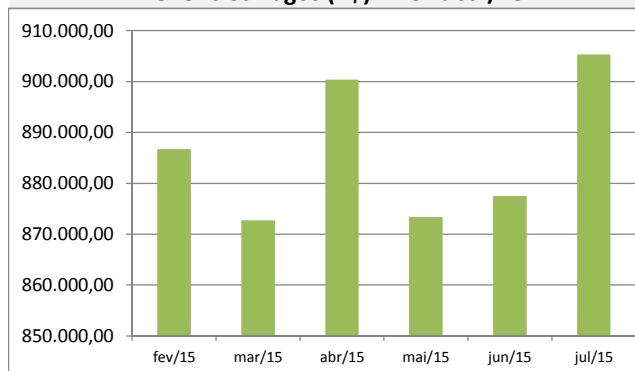
No mês de julho/2015:

Foi concedido 01 aposentadoria por invalidez.

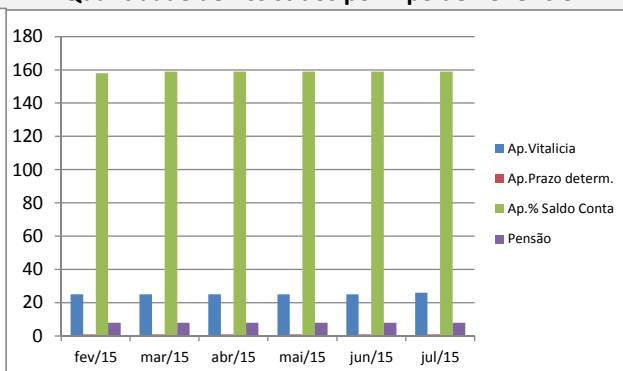
### Indicadores do Plano Multifuturo II - Julho/2015

Patrimônio do Plano	Superávit do Plano	Pagamento de Benefícios	Participantes	Aposentados	Pensionistas	Total
R\$ 222.962.980,67	R\$ 22.542.699,02	R\$ 905.316,53	258	186	8	452

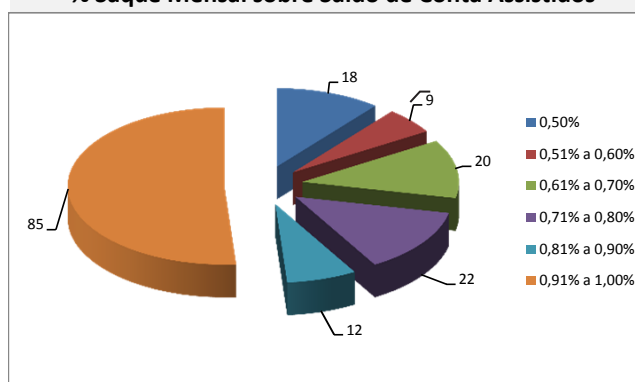
**Benefícios Pagos (R\$) - Fev a Jul/15**



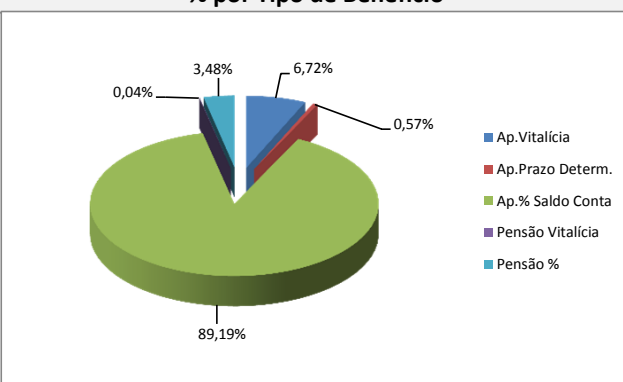
**Quantidade de Assistidos por Tipo de Benefício**



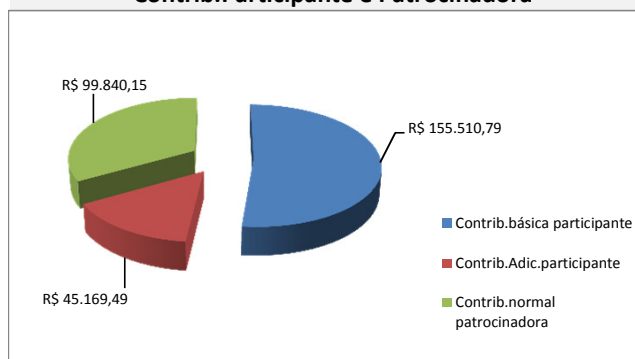
**% Saque Mensal sobre Saldo de Conta Assistidos**



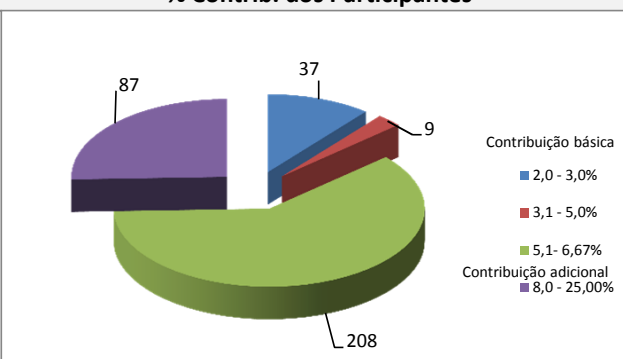
**% por Tipo de Benefício**



**Contrib.Participante e Patrocinadora**



**% Contrib. dos Participantes**



\* Este boletim tem caráter meramente informativo, não podendo ser distribuído, reproduzido ou copiado sem a expressa concordância da Fundação Codesc de Seguridade Social - FUSESC. Apesar de zelar pela exatidão dos dados a FUSESC não se responsabiliza pela total precisão das informações que poderão, eventualmente estar incompletas, resumidas ou sofrer alterações a qualquer momento.