

Informações Gerais

31/10/2015

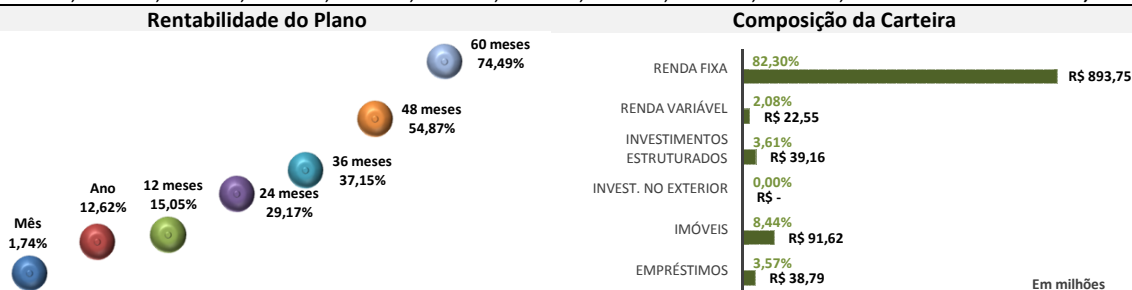
AETQ (Administrador Estatutário Tecnicamente Qualificado)	Marcos Anderson Treitinger
Custodia e Controladoria	Itaú Unibanco
Consultoria de Risco dos Investimentos	Aditus
Auditor Independente	Exacto Auditoria S/S
Total dos Investimentos (R\$)	1.085.920.020,61

Comentário Mensal

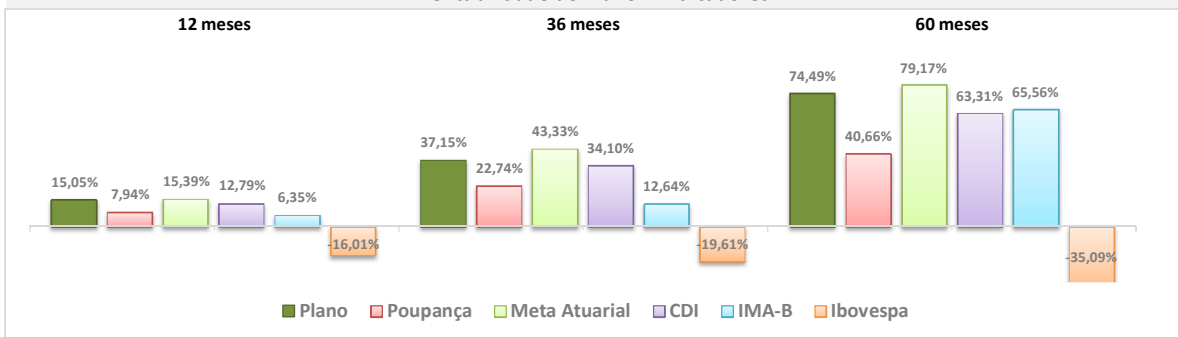
O Comitê de Política Monetária do Banco Central do Brasil – COPOM, reunido em 21/10/2015 decidiu manter a meta da taxa de juros básico da economia, Taxa Selic, em 14,25% ao ano e, em seu comunicado ao mercado, deixou claro que vai mantê-la, neste patamar, "por período suficientemente prolongado" para alcançar a convergência da meta de inflação para 4,5% a.a. No mesmo comunicado o Banco Central informa que desistiu de tentar reduzir a meta de 4,5% de inflação até o final de 2016 e que este objetivo deverá ser atingido até outubro de 2017, ou seja, nos próximos 24 meses. No entendimento do Banco Central, há muitas dúvidas quanto à trajetória de inflação frente as incertezas nos resultados fiscais do país. A inflação, medida pelo IPCA (inflação oficial do governo), poderá ficar próxima a 10%, este ano. De acordo com a pesquisa FOCUS realizada pelo Banco Central junto ao mercado financeiro e divulgada ao público em 03/11/2015, economistas e instituições financeiras ampliaram a queda prevista para o PIB em 2015, a previsão que era de -2,85%, há quatro semanas atrás, agora está em -3,05%.

Histórico de Rentabilidade do Plano

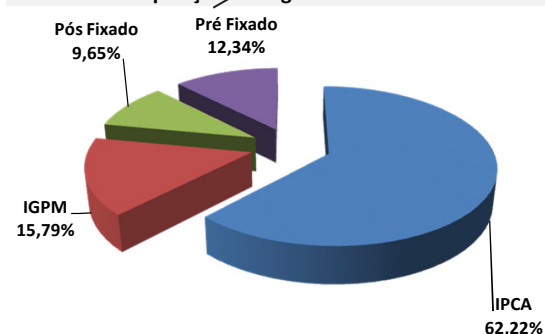
Ano	Jan	Fev	Mar	Abr	Mai	Jun	Jul	Ago	Set	Out	Nov	Dez	Ano
2010	0,52%	0,85%	1,11%	0,56%	0,20%	0,83%	0,92%	0,86%	1,31%	0,90%	0,98%	1,14%	10,66%
2011	1,02%	1,06%	1,07%	1,27%	0,95%	0,76%	0,77%	0,85%	0,92%	1,20%	0,93%	1,29%	12,78%
2012	1,26%	0,97%	0,90%	0,86%	0,59%	0,78%	1,09%	1,09%	0,83%	1,63%	1,41%	1,87%	14,11%
2013	0,61%	0,07%	-0,48%	1,21%	-0,51%	-1,82%	0,88%	-0,24%	1,37%	1,70%	0,37%	2,47%	5,71%
2014	-0,72%	0,92%	1,80%	1,32%	0,90%	1,01%	0,72%	1,00%	0,55%	1,31%	1,24%	0,91%	11,51%
2015	1,02%	1,25%	1,45%	1,29%	0,93%	1,10%	1,16%	0,63%	1,39%	1,74%			12,62%



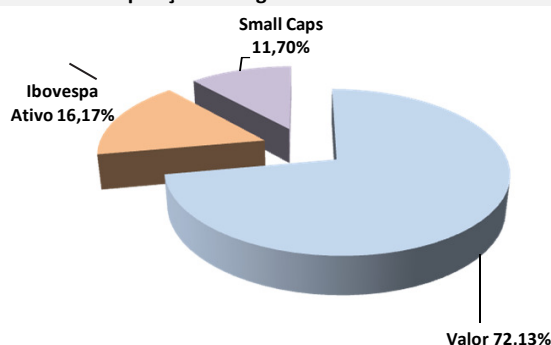
Rentabilidade do Plano X Indicadores



Composição do Segmento de Renda Fixa



Composição do Segmento de Renda Variável



* Os investimentos não contam com qualquer garantia da Fundação Codesc de Seguridade Social - FUSESC, das empresas patrocinadoras, dos gestores, de qualquer mecanismo de seguro ou, ainda, do Fundo Garantidor de Créditos (FGC).
* Este boletim tem caráter meramente informativo, não podendo ser distribuído, reproduzido ou copiado sem a expressa concordância da Fundação Codesc de Seguridade Social FUSESC. Apesar de relatar pela exatidão dos dados, a FUSESC não se responsabiliza pela total precisão das informações que poderão, eventualmente, estar incompletas, resumidas ou sofrer alterações a qualquer momento.

Para a avaliação da rentabilidade é recomendável a análise de longo prazo.
* A rentabilidade acima é aplicável exclusivamente aos participantes e assistidos do Plano de Benefícios em percentual de saldo de conta.
* É recomendável a leitura cuidadosa do Regulamento do Plano de Benefícios e da Política de Investimentos.
* A rentabilidade obtida no passado não representa garantia de rentabilidade futura.
* A rentabilidade e o saldo de conta podem ser influenciados pela opção tributária, pela conversão em benefício ou ainda pela opção por um dos instituídos da Lei Complementar nº 109/01.