

Informações Gerais			30/11/2015
ARPB	Aroldo Benjamin Ouriques Filho	Tx Adm. (Participantes)	5% sobre a contribuição
Atuário Responsável	Mirador Assessoria Atuarial Ltda	Tx Adm (Assistidos % saldo conta)	1% sobre o benefício
Tipo de Plano	Contribuição Variável (CV)	Tx Adm (Assistido Vitalício)	0,5% sobre o benefício
Meta Atuarial	INPC + 5% ao ano		

#### Comentário Mensal

No mês de novembro/15 :

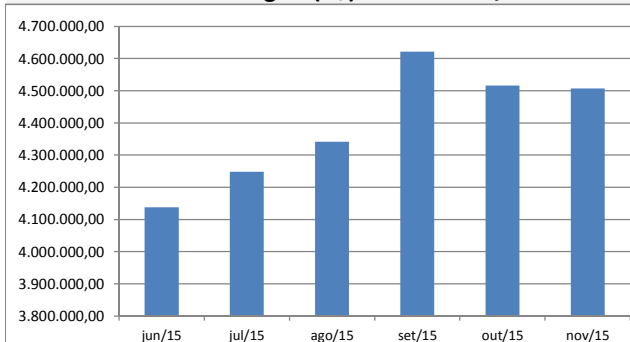
Concedidos 02 pecúlios e 02 pensões por morte.

Faleceu 01 aposentado por tempo contribuição.

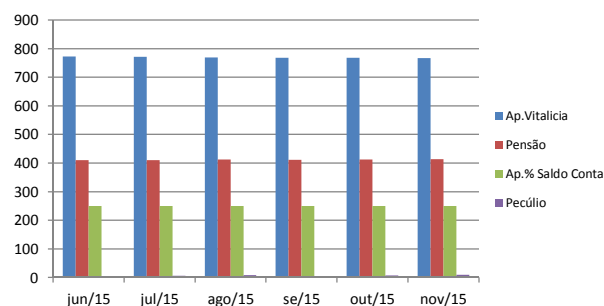
#### Indicadores do Plano de Benefícios I - Novembro/2015

Patrimônio do Plano	Superávit do Plano	Pagamento de Benefícios	Participantes	Aposentados	Pensionistas	Total
R\$ 629.428.437,47	R\$ 43.978.727,27	R\$ 4.506.631,37	3	1.017	414	1.434

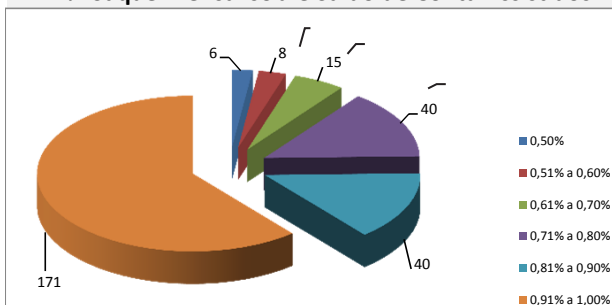
**Benefícios Pagos (R\$) - Jun. a Nov./15**



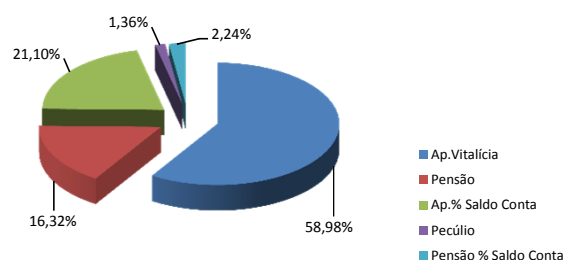
**Quantidade de Assistidos por Tipo de Benefício**



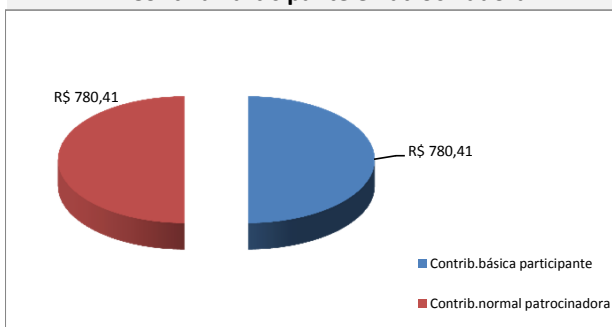
**% Saque Mensal sobre Saldo de Conta Assistidos**



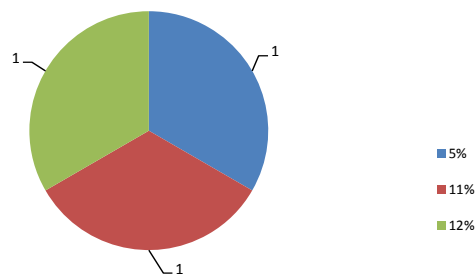
**% por Tipo de Benefício**



**Contrib.Participante e Patrocinadora**



**% Contrib. dos Participantes**



\* Este boletim tem caráter meramente informativo, não podendo ser distribuído, reproduzido ou copiado sem a expressa concordância da Fundação Codesc de Seguridade Social - FUSESC. Apesar de zelar pela exatidão dos dados a FUSESC não se responsabiliza pela total precisão das informações que poderão, eventualmente estar incompletas, resumidas ou sofrer alterações a qualquer momento.