

### Informações Gerais

31/12/2015

AETQ (Administrador Estatutário Tecnicamente Qualificado)	Marcos Anderson Treitinger
Custódia e Controladoria	Itaú Unibanco
Consultoria de Risco dos Investimentos	Aditus
Auditor Independente	Exacto Auditoria S/S
Total dos Investimentos (R\$)	1.107.833.772,42

### Comentário Mensal

**Taxa de juros no Brasil – Selic:** Em Dezembro não houve reunião do Comitê de Política Monetária do Banco Central do Brasil – COPOM, portanto taxa de juros básico da economia, Taxa Selic, permanece em 14,25% ao ano. O próximo encontro do COPOM ocorrerá nos dias 19 e 20 de janeiro/2016.

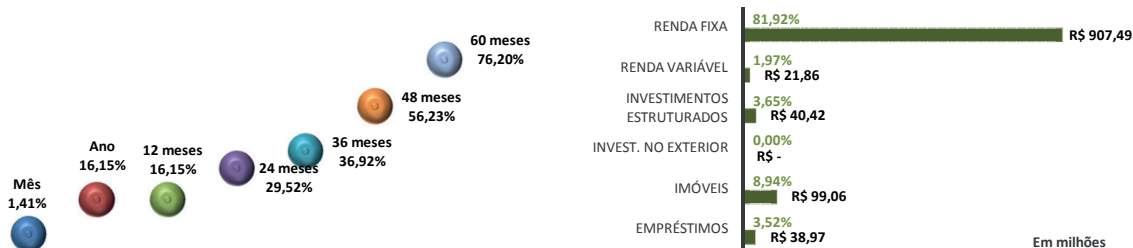
**Inflação:** Em 2015 a inflação oficial, medida pelo IPCA, fechou o ano em 10,67%. Para 2016 a inflação dá sinais de melhora, porém ainda alta, as projeções do mercado financeiro são de fechar o ano de 2016 com inflação de 6,87%.  **Mercado Financeiro eleva projeções de PIB negativo em 2015 e 2016:** Segundo pesquisa "Focus", o mercado financeiro projeta PIB (Produto Interno Bruto) em 2015 negativo em 3,71% e para 2016 as previsões não são boas, a expectativa é de nova queda, algo em torno de - 2,95%, superior as previsões de 4 semanas atrás que era de crescimento negativo de - 2,31%. **Rentabilidade:** A rentabilidade acumulada do plano em 2015, foi ótima (vide tabela abaixo), mesmo diante de um ano marcado por um cenário econômico bastante conturbado, com queda de PIB próximo a 3,70%, inflação acima de 10%, várias elevações na taxa de juros Selic promovidas pelo Banco Central, Ibovespa com queda de 13,31%, desvalorização do real frente ao dólar de 47%, dentre outros fatores que provocaram perplexidade nos investidores locais e estrangeiros, deixando-os inseguros e afastando-os dos mercados brasileiros. Importante ressaltar que a FUSESC alcançou esses ótimos resultados sem agregar riscos a sua carteira. Se concentrou nas boas oportunidades de mercado e diversificou seus investimentos em papéis de baixo risco de crédito e bons retornos dentro do segmento de Renda Fixa.

### Histórico de Rentabilidade do Plano

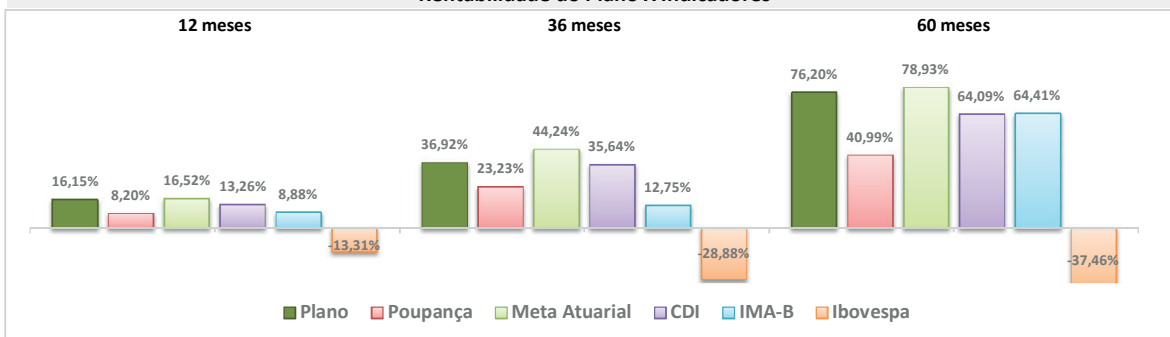
Ano	Jan	Fev	Mar	Abr	Mai	Jun	Jul	Ago	Set	Out	Nov	Dez	Ano
2010	0,52%	0,85%	1,11%	0,56%	0,20%	0,83%	0,92%	0,86%	1,31%	0,90%	0,98%	1,14%	10,66%
2011	1,02%	1,06%	1,07%	1,27%	0,95%	0,76%	0,77%	0,85%	0,92%	1,20%	0,93%	1,29%	12,78%
2012	1,26%	0,97%	0,90%	0,86%	0,59%	0,78%	1,09%	1,09%	0,83%	1,63%	1,41%	1,87%	14,11%
2013	0,61%	0,07%	-0,48%	1,21%	-0,51%	-1,82%	0,88%	-0,24%	1,37%	1,70%	0,37%	2,47%	5,71%
2014	-0,72%	0,92%	1,80%	1,32%	0,90%	1,01%	0,72%	1,00%	0,55%	1,31%	1,24%	0,91%	11,51%
2015	1,02%	1,25%	1,45%	1,29%	0,93%	1,10%	1,16%	0,63%	1,39%	1,74%	1,70%	1,41%	16,15%

### Rentabilidade do Plano

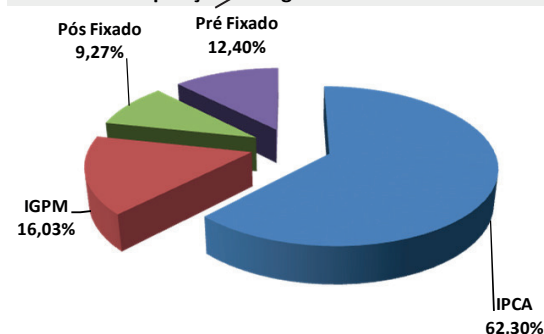
### Composição da Carteira



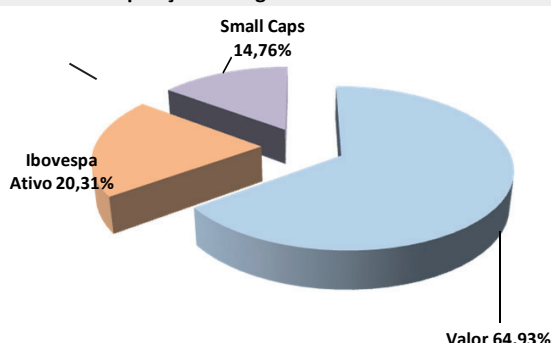
### Rentabilidade do Plano X Indicadores



### Composição do Segmento de Renda Fixa



### Composição do Segmento de Renda Variável



\*Os investimentos não contam com qualquer garantia da Fundação Codecs de Seguridade Social - FUSESC, das empresas patrocinadoras, dos gestores, de qualquer mecanismo de seguro ou, ainda, do Fundo Garantidor de Créditos (FGC).  
\*Este boletim tem caráter meramente informativo, não podendo ser distribuído, reproduzido ou copiado sem a expressa concordância da Fundação Codecs de Seguridade Social FUSESC. Apesar de zelar pela exatidão dos dados, a FUSESC não se responsabiliza pela total precisão das informações que poderão, eventualmente, estar incompletas, resumidas ou sofrer alterações a qualquer momento.

Para a avaliação da rentabilidade é recomendável a análise de longo prazo.  
\* A rentabilidade acima é aplicável exclusivamente aos participantes e assistidos do Plano de Benefícios em percentual de saldo de conta.  
\* É recomendável a leitura cuidadosa do Regulamento do Plano de Benefícios e da Política de Investimentos.  
\* A rentabilidade obtida no passado não representa garantia de rentabilidade futura.  
\* A rentabilidade e o saldo de conta podem ser influenciados pela opção tributária, pela conversão em benefício ou ainda pela opção por um dos institutos da Lei Complementar nº 109/01.