

Informações Gerais				31/12/2015
ARPB	Aroldo Benjamin Ouriques Filho	Tx Adm. (Participantes)	5% sobre a contribuição	
Atuário Responsável	Mirador Assessoria Atuarial Ltda	Tx Adm (Assistidos % saldo conta)	1% sobre o benefício	
Tipo de Plano	Contribuição Variável (CV)	Tx Adm (Assistido Vitalício)	0,5% sobre o benefício	
Meta Atuarial	INPC + 5% ao ano			

Comentário Mensal

No mês de dezembro/15 :

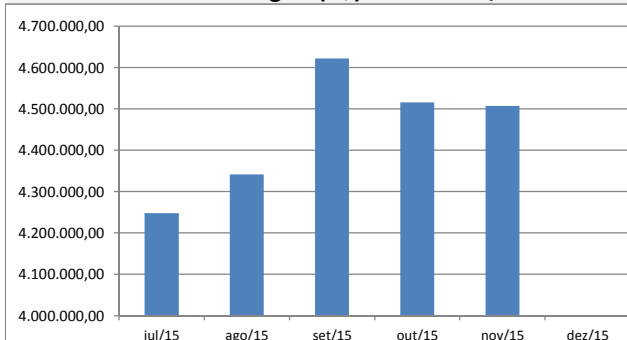
Concedido 01 pecúlio e 01 pensão por morte.

Faleceram 01 aposentado por tempo contribuição e 01 aposentado por invalidez.

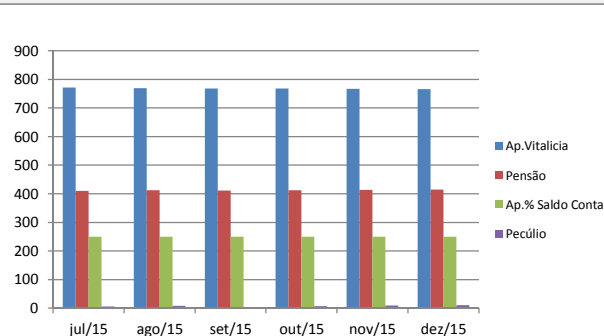
Indicadores do Plano de Benefícios I - Dezembro/2015

Patrimônio do Plano	Superávit do Plano	Pagamento de Benefícios	Participantes	Aposentados	Pensionistas	Total
R\$ 636.169.162,19	R\$ 33.125.170,71	R\$ 4.537.100,29	3	1.017	414	1.434

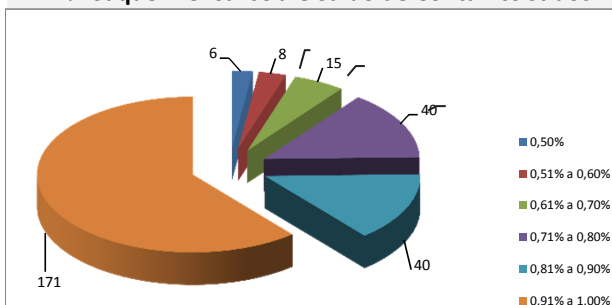
Benefícios Pagos (R\$) - Jul. a Dez./15



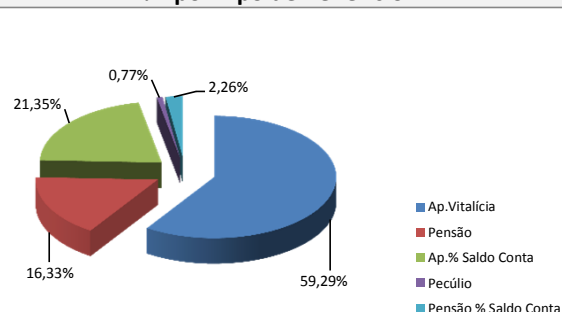
Quantidade de Assistidos por Tipo de Benefício



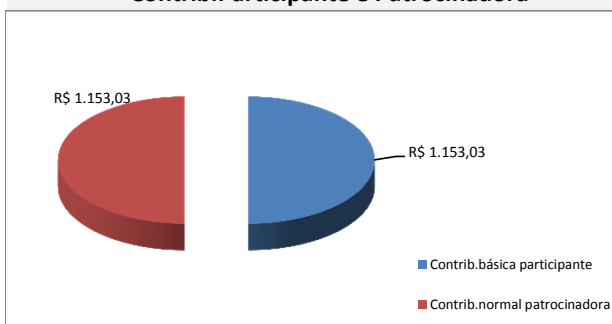
% Saque Mensal sobre Saldo de Conta Assistidos



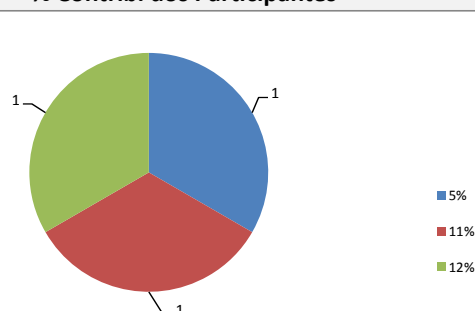
% por Tipo de Benefício



Contrib.Participante e Patrocinadora



% Contrib. dos Participantes



* Este boletim tem caráter meramente informativo, não podendo ser distribuído, reproduzido ou copiado sem a expressa concordância da Fundação Codesc de Seguridade Social - FUSESC. Apesar de zelar pela exatidão dos dados a FUSESC não se responsabiliza pela total precisão das informações que poderão, eventualmente estar incompletas, resumidas ou sofrer alterações a qualquer momento.